

СОДЕРЖАНИЕ РАБОТЫ

РАЗДЕЛ 1. Отчет по определению категорий населенных пунктов Краснодарского края

РАЗДЕЛ 2. Отчет по определению объектов каждой категории.

Книга 2.1. Текстовая часть. Паспорта объектов первой категории муниципальных образований.

Книга 2.2. Паспорта объектов второй категории муниципальных образований.

Книга 2.3. Паспорта объектов третьей категории муниципальных образований.

Книга 2.4. Паспорта объектов четвертой категории муниципальных образований. Исходные материалы.

РАЗДЕЛ 3. Отчет по установлению морфологического состава ТКО.

Книга 3.1. Текстовая часть.

Книга 3.2. Расчетные таблицы определения морфологического состав твердых коммунальных отходов и крупногабаритных отходов. Первая категория муниципальных образований.

Книга 3.3. Расчетные таблицы определения морфологического состав твердых коммунальных отходов и крупногабаритных отходов. Вторая категория муниципальных образований.

Книга 3.4. Расчетные таблицы определения морфологического состав твердых коммунальных отходов и крупногабаритных отходов. Третья и четвертая категории муниципальных образований.

Книга 3.5. Расчетные таблицы определения морфологического состав твердых коммунальных отходов и крупногабаритных отходов. Объекты социально-культурного назначения.

РАЗДЕЛ 4. Отчет по проведению натурных исследований (замеров) за периоды.

Книга 4.1. Текстовая часть.

ПОДРАЗДЕЛ 4.1. Отчет по проведению натурных исследований (замеров) за весенний период.

Книга 4.1.1. **Первая** категория муниципальных образований. Рабочие ведомости определения нормативов накопления отходов. Объекты жилищного фонда.

Книга 4.1.2. **Первая** категория муниципальных образований. Рабочие ведомости определения нормативов накопления отходов. Административные здания, учреждения, конторы. Предприятия торговли.

Книга 4.1.3. **Первая** категория муниципальных образований. Рабочие ведомости определения нормативов накопления отходов. Предприятия транспортной инфраструктуры. Дошкольные и учебные заведения.

Книга 4.1.4. **Первая** категория муниципальных образований. Рабочие ведомости определения нормативов накопления отходов. Культурно-

развлекательные, спортивные учреждения. Предприятия общественного питания. Предприятия службы быта. Прочие предприятия.

Книга 4.1.5. **Вторая** категория муниципальных образований. Рабочие ведомости определения нормативов накопления отходов. Объекты многоквартирного фонда.

Книга 4.1.6. **Вторая** категория муниципальных образований. Рабочие ведомости определения нормативов накопления отходов. Объекты индивидуального фонда.

Книга 4.1.7. **Вторая** категория муниципальных образований. Рабочие ведомости определения нормативов накопления отходов. Административные здания, учреждения, конторы.

Книга 4.1.8. **Вторая** категория муниципальных образований. Рабочие ведомости определения нормативов накопления отходов. Предприятия торговли.

Книга 4.1.9. **Вторая** категория муниципальных образований. Рабочие ведомости определения нормативов накопления отходов. Предприятия транспортной инфраструктуры. Дошкольные и учебные заведения.

Книга 4.1.10. **Вторая** категория муниципальных образований. Рабочие ведомости определения нормативов накопления отходов. Культурно-развлекательные, спортивные учреждения. Предприятия общественного питания.

Книга 4.1.11. **Вторая** категория муниципальных образований. Рабочие ведомости определения нормативов накопления отходов. Предприятия службы быта. Прочие предприятия.

Книга 4.1.12. **Третья** категория муниципальных образований. Рабочие ведомости определения нормативов накопления отходов. Объекты многоквартирного фонда.

Книга 4.1.13. **Третья** категория муниципальных образований. Рабочие ведомости определения нормативов накопления отходов. Объекты индивидуального фонда.

Книга 4.1.14. **Третья** категория муниципальных образований. Рабочие ведомости определения нормативов накопления отходов. Административные здания, учреждения, конторы.

Книга 4.1.15. **Третья** категория муниципальных образований. Рабочие ведомости определения нормативов накопления отходов. Предприятия торговли.

Книга 4.1.16. **Третья** категория муниципальных образований. Рабочие ведомости определения нормативов накопления отходов. Предприятия транспортной инфраструктуры. Дошкольные и учебные заведения.

Книга 4.1.17. **Третья** категория муниципальных образований. Рабочие ведомости определения нормативов накопления отходов. Культурно-развлекательные, спортивные учреждения. Предприятия общественного

питания.

Книга 4.1.18. **Третья** категория муниципальных образований. Рабочие ведомости определения нормативов накопления отходов. Предприятия службы быта. Прочие предприятия.

Книга 4.1.19. **Четвертая** категория муниципальных образований. Рабочие ведомости определения нормативов накопления отходов. Объекты жилищного фонда.

Книга 4.1.20. **Четвертая** категория муниципальных образований. Рабочие ведомости определения нормативов накопления отходов. Административные здания, учреждения, конторы. Предприятия торговли.

Книга 4.1.21. **Четвертая** категория муниципальных образований. Рабочие ведомости определения нормативов накопления отходов. Предприятия транспортной инфраструктуры. Дошкольные и учебные заведения.

Книга 4.1.22. **Четвертая** категория муниципальных образований. Рабочие ведомости определения нормативов накопления отходов. Культурно-развлекательные, спортивные учреждения. Предприятия общественного питания. Предприятия службы быта. Прочие предприятия.

ПОДРАЗДЕЛ 4.2. Отчет по проведению натурных исследований (замеров) за летний период.

Книга 4.2.1. **Первая** категория муниципальных образований. Рабочие ведомости определения нормативов накопления отходов. Объекты жилищного фонда.

Книга 4.2.2. **Первая** категория муниципальных образований. Рабочие ведомости определения нормативов накопления отходов. Административные здания, учреждения, конторы. Предприятия торговли

Книга 4.2.3. **Первая** категория муниципальных образований. Рабочие ведомости определения нормативов накопления отходов. Предприятия транспортной инфраструктуры. Дошкольные и учебные заведения.

Книга 4.2.4. **Первая** категория муниципальных образований. Рабочие ведомости определения нормативов накопления отходов. Культурно-развлекательные, спортивные учреждения. Предприятия общественного питания. Предприятия службы быта. Прочие предприятия.

Книга 4.2.5. **Вторая** категория муниципальных образований. Рабочие ведомости определения нормативов накопления отходов. Объекты многоквартирного фонда.

Книга 4.2.6. **Вторая** категория муниципальных образований. Рабочие ведомости определения нормативов накопления отходов. Объекты индивидуального фонда.

Книга 4.2.7. **Вторая** категория муниципальных образований. Рабочие ведомости определения нормативов накопления отходов. Административные здания, учреждения, конторы.

Книга 4.2.8. **Вторая** категория муниципальных образований. Рабочие ведомости определения нормативов накопления отходов. Предприятия торговли.

Книга 4.2.9. **Вторая** категория муниципальных образований. Рабочие ведомости определения нормативов накопления отходов. Предприятия транспортной инфраструктуры. Дошкольные и учебные заведения.

Книга 4.2.10. **Вторая** категория муниципальных образований. Рабочие ведомости определения нормативов накопления отходов. Культурно-развлекательные, спортивные учреждения. Предприятия общественного питания.

Книга 4.2.11. **Вторая** категория муниципальных образований. Рабочие ведомости определения нормативов накопления отходов. Предприятия службы быта. Прочие предприятия.

Книга 4.2.12. **Третья** категория муниципальных образований. Рабочие ведомости определения нормативов накопления отходов. Объекты многоквартирного фонда.

Книга 4.2.13. **Третья** категория муниципальных образований. Рабочие ведомости определения нормативов накопления отходов. Объекты индивидуального фонда.

Книга 4.2.14. **Третья** категория муниципальных образований. Рабочие ведомости определения нормативов накопления отходов. Административные здания, учреждения, конторы.

Книга 4.2.15. **Третья** категория муниципальных образований. Рабочие ведомости определения нормативов накопления отходов. Предприятия торговли.

Книга 4.2.16. **Третья** категория муниципальных образований. Рабочие ведомости определения нормативов накопления отходов. Предприятия транспортной инфраструктуры. Дошкольные и учебные заведения.

Книга 4.2.17. **Третья** категория муниципальных образований. Рабочие ведомости определения нормативов накопления отходов. Культурно-развлекательные, спортивные учреждения. Предприятия общественного питания.

Книга 4.2.18. **Третья** категория муниципальных образований. Рабочие ведомости определения нормативов накопления отходов. Предприятия службы быта. Прочие предприятия.

Книга 4.2.19. **Четвертая** категория муниципальных образований. Рабочие ведомости определения нормативов накопления отходов. Объекты жилищного фонда.

Книга 4.2.20. **Четвертая** категория муниципальных образований. Рабочие ведомости определения нормативов накопления отходов. Административные здания, учреждения, конторы. Предприятия торговли.

Книга 4.2.21. **Четвертая** категория муниципальных образований. Рабочие

ведомости определения нормативов накопления отходов. Предприятия транспортной инфраструктуры. Дошкольные и учебные заведения.

Книга 4.2.22. **Четвертая** категория муниципальных образований. Рабочие ведомости определения нормативов накопления отходов. Культурно-развлекательные, спортивные учреждения. Предприятия общественного питания. Предприятия службы быта. Прочие предприятия.

ПОДРАЗДЕЛ 4.3. Отчет по проведению натурных исследований (замеров) за осенний период.

Книга 4.3.1. **Первая** категория муниципальных образований. Рабочие ведомости определения нормативов накопления отходов. Объекты жилищного фонда.

Книга 4.3.2. **Первая** категория муниципальных образований. Рабочие ведомости определения нормативов накопления отходов. Административные здания, учреждения, конторы. Предприятия торговли

Книга 4.3.3. **Первая** категория муниципальных образований. Рабочие ведомости определения нормативов накопления отходов. Предприятия транспортной инфраструктуры. Дошкольные и учебные заведения.

Книга 4.3.4. **Первая** категория муниципальных образований. Рабочие ведомости определения нормативов накопления отходов. Культурно-развлекательные, спортивные учреждения. Предприятия общественного питания. Предприятия службы быта. Прочие предприятия.

Книга 4.3.5. **Вторая** категория муниципальных образований. Рабочие ведомости определения нормативов накопления отходов. Административные здания, учреждения, конторы.

Книга 4.3.6. **Вторая** категория муниципальных образований. Рабочие ведомости определения нормативов накопления отходов. Объекты многоквартирного фонда.

Книга 4.3.7. **Вторая** категория муниципальных образований. Рабочие ведомости определения нормативов накопления отходов. Объекты индивидуального фонда.

Книга 4.3.8. **Вторая** категория муниципальных образований. Рабочие ведомости определения нормативов накопления отходов. Предприятия торговли.

Книга 4.3.9. **Вторая** категория муниципальных образований. Рабочие ведомости определения нормативов накопления отходов. Предприятия транспортной инфраструктуры. Дошкольные и учебные заведения.

Книга 4.3.10. **Вторая** категория муниципальных образований. Рабочие ведомости определения нормативов накопления отходов. Культурно-развлекательные, спортивные учреждения. Предприятия общественного питания.

Книга 4.3.11. **Вторая** категория муниципальных образований. Рабочие ведомости определения нормативов накопления отходов. Предприятия

службы быта. Прочие предприятия.

Книга 4.3.12. **Третья** категория муниципальных образований. Рабочие ведомости определения нормативов накопления отходов. Объекты многоквартирного фонда.

Книга 4.3.13. **Третья** категория муниципальных образований. Рабочие ведомости определения нормативов накопления отходов. Объекты индивидуального фонда.

Книга 4.3.14. **Третья** категория муниципальных образований. Рабочие ведомости определения нормативов накопления отходов. Административные здания, учреждения, конторы.

Книга 4.3.15. **Третья** категория муниципальных образований. Рабочие ведомости определения нормативов накопления отходов. Предприятия торговли.

Книга 4.3.16. **Третья** категория муниципальных образований. Рабочие ведомости определения нормативов накопления отходов. Предприятия транспортной инфраструктуры. Дошкольные и учебные заведения.

Книга 4.3.17. **Третья** категория муниципальных образований. Рабочие ведомости определения нормативов накопления отходов. Культурно-развлекательные, спортивные учреждения. Предприятия общественного питания.

Книга 4.3.18. **Третья** категория муниципальных образований. Рабочие ведомости определения нормативов накопления отходов. Предприятия службы быта. Прочие предприятия.

Книга 4.3.19. **Четвертая** категория муниципальных образований. Рабочие ведомости определения нормативов накопления отходов. Объекты жилищного фонда.

Книга 4.3.20. **Четвертая** категория муниципальных образований. Рабочие ведомости определения нормативов накопления отходов. Административные здания, учреждения, конторы. Предприятия торговли.

Книга 4.3.21. **Четвертая** категория муниципальных образований. Рабочие ведомости определения нормативов накопления отходов. Предприятия транспортной инфраструктуры. Дошкольные и учебные заведения.

Книга 4.3.22. **Четвертая** категория муниципальных образований. Рабочие ведомости определения нормативов накопления отходов. Культурно-развлекательные, спортивные учреждения. Предприятия общественного питания. Предприятия службы быта. Прочие предприятия.

ПОДРАЗДЕЛ 4.4. Отчет по проведению натурных исследований (замеров) за зимний период

Книга 4.4.1. **Первая** категория муниципальных образований. Рабочие ведомости определения нормативов накопления отходов. Объекты жилищного фонда.

Книга 4.4.2. **Первая** категория муниципальных образований. Рабочие

- ведомости определения нормативов накопления отходов. Административные здания, учреждения, конторы. Предприятия торговли
- Книга 4.4.3. **Первая** категория муниципальных образований. Рабочие ведомости определения нормативов накопления отходов. Предприятия транспортной инфраструктуры. Дошкольные и учебные заведения.
- Книга 4.4.4. **Первая** категория муниципальных образований. Рабочие ведомости определения нормативов накопления отходов. Культурно-развлекательные, спортивные учреждения. Предприятия общественного питания. Предприятия службы быта. Прочие предприятия.
- Книга 4.4.5. **Вторая** категория муниципальных образований. Рабочие ведомости определения нормативов накопления отходов. Административные здания, учреждения, конторы.
- Книга 4.4.6. **Вторая** категория муниципальных образований. Рабочие ведомости определения нормативов накопления отходов. Объекты многоквартирного фонда.
- Книга 4.4.7. **Вторая** категория муниципальных образований. Рабочие ведомости определения нормативов накопления отходов. Объекты индивидуального фонда.
- Книга 4.4.8. **Вторая** категория муниципальных образований. Рабочие ведомости определения нормативов накопления отходов. Предприятия торговли.
- Книга 4.4.9. **Вторая** категория муниципальных образований. Рабочие ведомости определения нормативов накопления отходов. Предприятия транспортной инфраструктуры. Дошкольные и учебные заведения.
- Книга 4.4.10. **Вторая** категория муниципальных образований. Рабочие ведомости определения нормативов накопления отходов. Культурно-развлекательные, спортивные учреждения. Предприятия общественного питания.
- Книга 4.4.11. **Вторая** категория муниципальных образований. Рабочие ведомости определения нормативов накопления отходов. Предприятия службы быта. Прочие предприятия.
- Книга 4.4.12. **Третья** категория муниципальных образований. Рабочие ведомости определения нормативов накопления отходов. Объекты многоквартирного фонда.
- Книга 4.4.13. **Третья** категория муниципальных образований. Рабочие ведомости определения нормативов накопления отходов. Объекты индивидуального фонда.
- Книга 4.4.14. **Третья** категория муниципальных образований. Рабочие ведомости определения нормативов накопления отходов. Административные здания, учреждения, конторы.
- Книга 4.4.15. **Третья** категория муниципальных образований. Рабочие ведомости определения нормативов накопления отходов. Предприятия

торговли.

Книга 4.4.16. **Третья** категория муниципальных образований. Рабочие ведомости определения нормативов накопления отходов. Предприятия транспортной инфраструктуры. Дошкольные и учебные заведения.

Книга 4.4.17. **Третья** категория муниципальных образований. Рабочие ведомости определения нормативов накопления отходов. Культурно-развлекательные, спортивные учреждения. Предприятия общественного питания.

Книга 4.4.18. **Третья** категория муниципальных образований. Рабочие ведомости определения нормативов накопления отходов. Предприятия службы быта. Прочие предприятия.

Книга 4.4.19. **Четвертая** категория муниципальных образований. Рабочие ведомости определения нормативов накопления отходов. Объекты жилищного фонда.

Книга 4.4.20. **Четвертая** категория муниципальных образований. Рабочие ведомости определения нормативов накопления отходов. Административные здания, учреждения, конторы. Предприятия торговли.

Книга 4.4.21. **Четвертая** категория муниципальных образований. Рабочие ведомости определения нормативов накопления отходов. Предприятия транспортной инфраструктуры. Дошкольные и учебные заведения.

Книга 4.4.22. **Четвертая** категория муниципальных образований. Рабочие ведомости определения нормативов накопления отходов. Культурно-развлекательные, спортивные учреждения. Предприятия общественного питания. Предприятия службы быта. Прочие предприятия.

РАЗДЕЛ 5.Итоговый отчет. Отчет по установлению насыпной плотности ТКО. Отчет по обработке полученных данных для расчета нормативов ТКО. Отчет по определению среднесуточного норматива накопления ТКО за период измерений. Отчет по определению среднемесячного норматива накопления ТКО. Отчет по определению норматива накопления ТКО за период измерений.

Содержание книги 2.3

1. Паспорта для многоквартирных жилых домов	10
2. Паспорта для индивидуальных жилых домов	35
3. Паспорта объектов общественного назначения	59

**Паспорта для многоквартирных
ЖИЛЫХ ДОМОВ**

Паспорт (многоквартирного жилого дома)

Наименование муниципального образования **Абинское городское поселение Абинского района**

1. Адрес **г. Абинск, ул. Красных Таманцев, 42** ул. **5**

2. Этажность: **5**

3. Номер дома: (обслуживаемые дома): **ул. Красных Таманцев, д. 42, 48.**

Нефтепромысловая, д. 47, 49, 51 50.

489 благоустроенное

есть

4. Количество проживающих, чел. **5**

5. Уровень благоустройства: наличие водопровода, канализации, газа **есть**

вид отопления (центральное, печное, плиты) (подчеркнуть) **9065,4**

6. Общая площадь жилых помещений, кв. м. **9065,4**

Общая площадь здания, кв.м. **12391,9**

вид топлива - уголь (бурый, каменный, антрацит), дрова, газ и другое

площадь дворовой территории, кв. м:

в том числе: **-**

под зелеными насаждениями: **-**

под твердым покрытием: **-**

из них тротуары: **-**

7. Тип контейнеров, их количество и емкость **4 контейнера по 0.75м3**

8. Периодичность вывоза отходов **ежедневно**

9. Производится ли раздельный сбор пищевых отходов и вторичного сырья

(каких и сколько) **нет**

10. Фотофиксация объекта (2 ракурса)

Подписи _____



**ЗАМ. ГЕН. ДИРЕКТОРА
ООО «ЦСС»
АБИНСК**

Паспорт (многоквартирного жилого дома)

Наименование муниципального образования **Абинское городское поселение Абинского района**

1. Адрес **г. Абинск, ул. Республиканская, 5**

2. Этажность: **4**

3. Номер дома: (обслуживаемые дома): **ул. Республиканская, д. 1, 3, ул. Красных Таманцев, д. 28, 30.**

4. Количество проживающих, чел. **287**

5. Уровень благоустройства: **благоустроенное**

наличие водопровода, канализации, газа **есть**

вид отопления (центральное, печное, плиты) (подчеркнуть) **7007,7**

6. Общая площадь жилых помещений, кв. м. **7007,7**

Общая площадь здания, кв.м. **11503,0**

вид топлива - уголь (бурый, каменный, антрацит), дрова, газ и другое

площадь дворовой территории, кв. м: **-**

в том числе: **-**

под зелеными насаждениями: **-**

под твердым покрытием: **-**

из них тротуары: **-**

7. Тип контейнеров, их количество и емкость **Металлический, 8 контейнеров по 0.75м3**

8. Периодичность вывоза отходов **ежедневно**

9. Производится ли раздельный сбор пищевых отходов и вторичного сырья

(каких и сколько) **нет**

10. Фотофиксация объекта (2 ракурса)

Подписи _____



ЗАМ. ГЕН. ДИРЕКТОРА

ООО «ЦССО

АБИНСК

Паспорт (многоквартирного жилого дома)

Наименование муниципального образования

Абинское городское поселение Абинского района

1. Адрес

г. Абинск, ул. Нефтепромысловая, 72

2. Этажность:

3

3. Номер дома: (обслуживаемые дома):

ул. Нефтепромысловая, д. 72, 65, 67.

4. Количество проживающих, чел.

110

5. Уровень благоустройства:

неблагоустроенное

наличие водопровода(есть), канализации(нет), газа(есть)

вид отопления (центральное, печное, плиты) (подчеркнуть)

6. Общая площадь жилых помещений, кв. м.

2058,3

Общая площадь здания, кв.м.

2058,3

вид топлива - уголь (бурый, каменный, антрацит), дрова, газ и другое

3864,0

площадь дворовой территории, кв. м:

в том числе:

под зелеными насаждениями:

-

под твердым покрытием :

-

из них тротуары :

-

7. Тип контейнеров, их количество и емкость

Металлический, 2 контейнера по

0.75м3

8. Периодичность вывоза отходов

Два раза в неделю

9. Производится ли раздельный сбор пищевых отходов и вторичного сырья

(каких и сколько) **нет**

10. Фотофиксация объекта (2 ракурса)

Подписи _____



ЗАМ. ГЕН. ДИРЕКТОРА
ООО «ЦСД»
АБИНСК

Паспорт (многоквартирного жилого дома)

Наименование муниципального образования **Апшеронское городское поселение Апшеронского района**

1. Адрес **г. Апшеронск, ул. Ворошилова, 1**

2. Этажность: **5**

3. Номер дома: (обслуживаемые дома): **ул. Ворошилова, 1**

4. Количество проживающих, чел. **235**

5. Уровень благоустройства: **благоустроенное**

наличие водопровода, канализации, газа **есть**

вид отопления (центральное, печное, плиты) (подчеркнуть) **4537,1**

6. Общая площадь жилых помещений, кв. м. **-**

Общая площадь здания, кв.м. **1516,0**

вид топлива - уголь (бурый, каменный, антрацит), дрова, газ и другое

площадь дворовой территории, кв. м:

в том числе:

под зелеными насаждениями: **-**

под твердым покрытием : **-**

из них тротуары : **-**

7. Тип контейнеров, их количество и емкость **пакетный сбор**

8. Периодичность вывоза отходов **ежедневно**

9. Производится ли отдельный сбор пищевых отходов и вторичного сырья

(каких и сколько) **нет**

10. Фотофиксация объекта (2 ракурса)

Подписи _____



ЗАМ. ГЕН. ДИРЕКТОРА
ООО «НССС»
А П Ш Е Р О Н С К

Паспорт (многоквартирного жилого дома)

Наименование муниципального образования **Апшеронское городское поселение Апшеронского района**

1. Адрес **г. Апшеронск, ул. Комарова, 48**
2. Этажность: **3**
3. Номер дома: **(обслуживаемые дома): ул. Комарова, 48, 50, 52**
405
4. Количество проживающих, чел. **благоустроенное**
5. Уровень благоустройства: **есть**
- наличие водопровода, канализации, газа **4776,26**
- вид отопления (центральное, печное, плиты) (подчеркнуть) **4776,26**
6. Общая площадь жилых помещений, кв. м. **9537,0**
- Общая площадь здания, кв.м.
- вид топлива - уголь (бурый, каменный, антрацит), дрова, газ и другое
- площадь дворовой территории, кв. м:
- в том числе:
- под зелеными насаждениями: -
- под твердым покрытием: -
- из них тротуары: -
7. Тип контейнеров, их количество и емкость **Металлический(евро) 4 контейнера по 1,1м3**
8. Периодичность вывоза отходов **ежедневно**
9. Производится ли отдельный сбор пищевых отходов и вторичного сырья **нет**
- (каких и сколько)
10. Фотофиксация объекта (2 ракурса)

Подписи _____

ЗАМ. ГЕН. ДИРЕКТОРА
ООО «ЦССС
АШНС



Паспорт (многоквартирного жилого дома)

Наименование муниципального образования **Апшеронское городское поселение Апшеронского района**

1. Адрес **г. Апшеронск, ул. Комарова, 105**
2. Этажность: **5**
3. Номер дома: **(обслуживаемые дома): ул. Комарова, д. 105, 103.**
4. Количество проживающих, чел. **340**
5. Уровень благоустройства: **благоустроенное**
- наличие водопровода, канализации, газа **есть**
- вид отопления (центральное, печное, плиты) (подчеркнуть) **6868,27**
6. Общая площадь жилых помещений, кв. м. **6868,27**
- Общая площадь здания, кв.м. **6910,0**
- вид топлива - уголь (бурий, каменный, антрацит), дрова, газ и другое
- площадь дворовой территории, кв. м:

в том числе:

под зелеными насаждениями: -

под твердым покрытием: -

из них тротуары: -

7. Тип контейнеров, их количество и емкость **Металлический(евро) 4 контейнера по 1,1м3**

8. Периодичность вывоза отходов **ежедневно**

9. Производятся ли раздельный сбор пищевых отходов и вторичного сырья

(каких и сколько) **нет**

10. Фотофиксация объекта (2 ракурса)

Подпись _____

Ю.В. ДЕРЖАТОВА

ООО «ЦСС»
АПШЕРОН



Паспорт (многоквартирного жилого дома)

Наименование муниципального образования **Апшеронское городское поселение Апшеронского района**

г. **Апшеронск**, ул. **Рабочая**, **31**



1. Адрес

2. Этажность: **5**

3. Номер дома: (**обслуживаемые дома**): ул. **Рабочая**, д. **31**

4. Количество проживающих, чел. **155**

5. Уровень благоустройства: **благоустроенное**

наличие водопровода, канализации, газа **есть**

вид отопления (центральное, печное, плиты) (подчеркнуть) **4086,75**

6. Общая площадь жилых помещений, кв. м. **4086,75**

Общая площадь здания, кв.м. **750,0**

вид топлива - уголь (бурий, каменный, антрацит), дрова, газ и другое

площадь дворовой территории, кв. м:

в том числе:

под зелеными насаждениями: -

под твердым покрытием: -

из них тротуары: -

7. Тип контейнеров, их количество и емкость **пакетный сбор**

8. Периодичность вывоза отходов **ежедневно**

9. Производится ли раздельный сбор пищевых отходов и вторичного сырья **нет**

(каких и сколько)

10. Фотофиксация объекта (2 ракурса)

Подписи _____

ЗАН. ГЕН. ДИРЕКТОРА
ООО « ЦС С
А П Ш Е Р О Н С К Е

Паспорт (многоквартирного жилого дома)

Наименование муниципального образования **Апшеронское городское поселение Апшеронского района**

г. **Апшеронск**, ул. **Ленна**, **245**

1. Адрес
2. Этажность: **3**
3. Номер дома: **(обслуживаемые дома): ул. Ленна, 245, 245к1, 245к2.**
4. Количество проживающих, чел. **255**
5. Уровень благоустройства: **благоустроенное**
- наличие водопровода, канализации, газа **есть**
- вид отопления (центральное, печное, плиты) (подчеркнуть) **5018,7**
6. Общая площадь жилых помещений, кв. м. **5018,7**
- Общая площадь здания, кв.м. **5904,0**
- вид топлива - уголь (бурый, каменный, антрацит), дрова, газ и другое
- площадь дворовой территории, кв. м:

- в том числе:
- под зелеными насаждениями: -
- под твердым покрытием: -
- из них тротуары: -
7. Тип контейнеров, их количество и емкость **пакетный сбор**
8. Периодичность вывоза отходов **ежедневно**
9. Производится ли раздельный сбор пищевых отходов и вторичного сырья **нет**

(каких и сколько)

10. Фотофиксация объекта (2 ракурса)

Подпись: **А.М. ГЕН. ДИРЕКТОРА**

ООО «НСС»
А П Ш Е Р О Н С К



Паспорт (многоквартирного жилого дома)

Наименование муниципального образования **Крымское городское поселение Крымского района**

1. Адрес **г. Крымск, ул. Вишневая, 3**
2. Этажность: **9**
3. Номер дома: **(обслуживаемые дома): ул. Вишневая, д. 3, ул. Алагульская, 143, Алагульская 153**
4. Количество проживающих, чел. **416**
5. Уровень благоустройства: **благоустроенное**
наличие водопровода, канализации, газа **есть**
вид отопления **центральное, печное, плиты** (подчеркнуть) **9887,2**
6. Общая площадь жилых помещений, кв. м. **9887,2**
Общая площадь здания, кв.м. **7406,0**

вид топлива - уголь (бурый, каменный, антрацит), дрова, газ и другое
площадь дворовой территории, кв. м:
в том числе:
под зелеными насаждениями: -
под твердым покрытием: -
из них тротуары: -

7. Тип контейнеров, их количество и емкость **Металлический, 4 контейнера по 0,75м3**

8. Периодичность вывоза отходов **ежедневно**

9. Производится ли отдельный сбор пищевых отходов и вторичного сырья **Сбор ПЭТ бутылок**

(каких и сколько)

10. Фотофиксация объекта (2 ракурса)

Подписи _____

Э.П. ГЕН. ДИРЕКТОРА
ООО «ЦССО»
ALANCE



Паспорт (многоквартирного жилого дома)

Наименование муниципального образования **Крымское городское поселение Крымского района.**

1. Адрес **г. Крымск, ул. Маршала Жукова, 4**
2. Этажность: **4**
3. Номер дома: **(обслуживаемые дома): ул. Маршала Жукова, д. 1, 2, 3, 4, 5, 6.**

4. Количество проживающих, чел. **465**
5. Уровень благоустройства: **благоустроенное**
наличие водопровода, канализации, газа **есть**

вид отопления **центральное, печное, плиты** (подчеркнуть) **14003,0**
6. Общая площадь жилых помещений, кв. м. **14003,0**

Общая площадь здания, кв.м. **16324,0**
вид топлива - уголь (бурый, каменный, антрацит), дрова, газ и другое
площадь дворовой территории, кв. м:

в том числе:
под зелеными насаждениями: -
под твердым покрытием: -
из них тротуары: -

7. Тип контейнеров, их количество и емкость **Металлический, 3 контейнера по 0,75м3**

8. Периодичность вывоза отходов **ежедневно**

9. Производится ли раздельный сбор пищевых отходов и вторичного сырья **нет**
(каких и сколько)

10. Фотофиксация объекта (2 ракурса)

Подпись **ТЕН, ДИРЕКТОРА**

ООО «ИССО»

АБРАМОВ



Паспорт (многоквартирного жилого дома)

Крымское городское поселение Крымского района

Наименование муниципального образования

1. Адрес **г. Крымск, ул. Лермонтова, 13**

2. Этажность: **2**

3. Номер дома: **(обслуживаемые дома): ул. Лермонтова, д. 13, 13а, 13б, 11а, 9, 18, 16, 14, 20.**

4. Количество проживающих, чел.

250

5. Уровень благоустройства: **неблагоустроенное**

наличие водопровода(есть), канализации(нет), газа(есть)

вид отопления центральное, печное, плиты) (подчеркнуть)

6364,0

6364,0

6. Общая площадь жилых помещений, кв. м.

10451,0

вид топлива - уголь (бурый, каменный, антрацит), дрова, газ и другое

площадь дворовой территории, кв. м:

в том числе:

под зелеными насаждениями: -

под твердым покрытием : -

из них тротуары : -

7. Тип контейнеров, их количество и емкость

Металлический, 3 контейнера по 0,75м3

8. Периодичность вывоза отходов **ежедневно**

9. Производится ли раздельный сбор пищевых отходов и вторичного сырья **Сбор ПЭТ бутылок**

(каких и сколько)

10. Фотофиксация объекта (2 ракурса)

Подписи **ООО «ИССА»**



Паспорт (многоквартирного жилого дома)

Наименование муниципального образования	Крымское городское поселение Крымского района.
1. Адрес	г. Крымск, ул. Привокзальная, 6
2. Этажность:	2
3. Номер дома: (обслуживаемые дома):	ул. Привокзальная, 6, 4, 2.
4. Количество проживающих, чел.	85
5. Уровень благоустройства:	неблагоустроенное
наличие водопровода(есть), канализации(нет), газа(есть)	
вид отопления (<u>центральное, печное</u> , плиты) (подчеркнуть)	
6. Общая площадь жилых помещений, кв. м.	1584,1
Общая площадь здания, кв.м.	1584,1
вид топлива - уголь (бурый, каменный, антрацит), дрова, <u>газ</u> и другое	
площадь дворовой территории, кв. м:	2695,0
в том числе:	
под зелеными насаждениями:	-
под твердым покрытием :	-
из них тротуары :	-
7. Тип контейнеров, их количество и емкость	Металлический, 2 контейнера по 0,75м3
8. Периодичность вывоза отходов	ежедневно
9. Производится ли раздельный сбор пищевых отходов и вторичного сырья (каких и сколько)	нет
10. Фотофиксация объекта (2 ракурса)	

Подписи _____

ЗАМ. ГЕН. ДИРЕКТОРА
ООО «ЦССО»
АБРАМОВ



Паспорт (многоквартирного жилого дома)

Наименование муниципального образования **Крымское городское поселение Крымского района**

1. Адрес **г. Крымск, ул. Привокзальная, 9**

2. Этажность: **2**

3. Номер дома: (обслуживаемые дома): **ул. Привокзальная, 9, 11.**

4. Количество проживающих, чел. **78**

5. Уровень благоустройства: **неблагоустроенное**

наличие водопровода(есть), канализации(нет), газа(есть)

вид отопления (центральное, печное, плиты) (подчеркнуть)

6. Общая площадь жилых помещений, кв. м. **778,0**

Общая площадь здания, кв.м. **-**

вид топлива - уголь (бурый, каменный, антрацит), дрова, газ и другое

площадь дворовой территории, кв. м: **Земельный участок не сформирован**

в том числе:

под зелеными насаждениями: **-**

под твердым покрытием : **-**

из них тротуары : **-**

7. Тип контейнеров, их количество и емкость **Металлический, 3 контейнера по 0,75м3**

8. Периодичность вывоза отходов **ежедневно**

9. Производится ли раздельный сбор пищевых отходов и вторичного сырья (каких и сколько) **нет**

10. Фотофиксация объекта (2 ракурса)

Подписи _____

ЗАМ. ГЕН. ДИРЕКТОРА
ООО «ИСС»
АВТАНОВ



Паспорт (многоквартирного жилого дома)

Наименование муниципального образования **Славянское городское поселение, Славянского района.**

1. Адрес **г. Славянск-на-Кубани, ул. Батарейная, 381/6**

2. Этажность: **5**

3. Номер дома: (обслуживаемые дома): **ул. Батарейная, д. 379, 381/1, 381/2, 381/3, 381/5, 381/6, 381/7, 381/8.**

4. Количество проживающих, чел. **823**

5. Уровень благоустройства: **благоустроенное**
наличие водопровода, канализации, газа **есть**
вид отопления (центральное, печное, плиты) (подчеркнуть)

6. Общая площадь здания, кв. м. **22001,0**
Общая площадь жилых помещений, кв.м. **17160,8**
вид топлива - уголь (бурый, каменный, антрацит), дрова, газ и другое
площадь дворовой территории, кв. м: **4521,6**
в том числе:
под зелеными насаждениями: **н/д**
под твердым покрытием : **н/д**
из них тротуары : **н/д**

7. Тип контейнеров, их количество и емкость **Металлический, 3 контейнера по 0,75м3, 2 контейнера по 0,65м3**

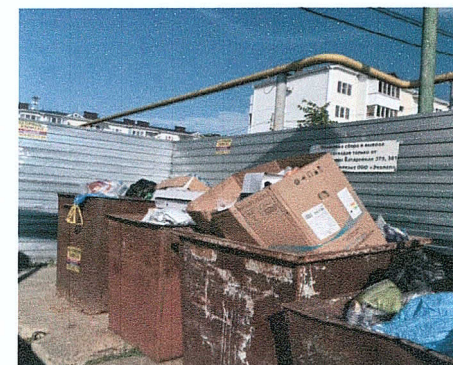
8. Периодичность вывоза отходов **ежедневно**

9. Производится ли раздельный сбор пищевых отходов и вторичного сырья (каких и сколько) **нет**

10. Фотофиксация объекта (2 ракурса)

Подписи _____

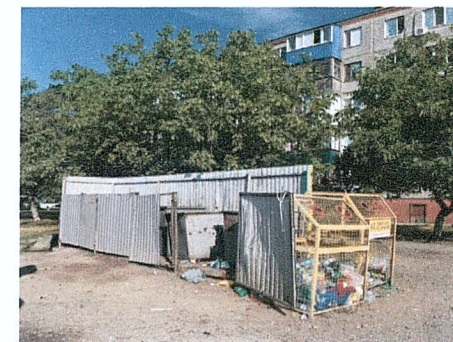
ЗАМ. ГЕН. ДИРЕКТОРА
ООО «ЦС/С»
АБРАМОВ



Паспорт (многоквартирного жилого дома)

Наименование муниципального образования	Славянское городское поселение Славянского района
1. Адрес	г. Славянск-на-Кубани, ул. Запорожская, 94
2. Этажность:	5
3. Номер дома: (обслуживаемые дома):	ул. Запорожская, д. 94, 96, 96/2, 96к3.
4. Количество проживающих, чел.	453
5. Уровень благоустройства:	благоустроенное
наличие водопровода, канализации, газа	есть
вид отопления (центральное, печное, плиты) (подчеркнуть)	
6. Общая площадь здания, кв. м.	6691,0
Общая площадь жилых помещений, кв.м.	5486,6
вид топлива - уголь (бурый, каменный, антрацит), дрова, газ и другое	
площадь дворовой территории, кв. м:	3062,1
в том числе:	
под зелеными насаждениями:	-
под твердым покрытием :	-
из них тротуары :	-
7. Тип контейнеров, их количество и емкость	Металлический, 5 контейнеров по 0,75м3
8. Периодичность вывоза отходов	ежедневно
9. Производится ли раздельный сбор пищевых отходов и вторичного сырья (каких и сколько)	Сбор ПЭТ бутылок
10. Фотофиксация объекта (2 ракурса)	
Подписи _____	

ЗАМ. ГЕН. ДИРЕКТОРА
ООО «ЦССС»
АЛФАМОВ



Паспорт (многоквартирного жилого дома)

Наименование муниципального образования **Славянское городское поселение Славянского района**

1. Адрес **г. Славянск-на-Кубани, ул. Лермонтова, 275**

2. Этажность: **4**

3. Номер дома: (обслуживаемые дома): **ул. Лермонтова, д. 275, 277.
ул. Отдельская, д. 298.**

4. Количество проживающих, чел. **150**

5. Уровень благоустройства: **благоустроенное**
наличие водопровода, канализации, газа **есть**
вид отопления (центральное, печное, плиты) (подчеркнуть)

6. Общая площадь здания, кв. м. **5106,0**
Общая площадь жилых помещений, кв.м. **4186,92**
вид топлива - уголь (бурый, каменный, антрацит), дрова, газ и другое
площадь дворовой территории, кв. м: **2164,8**
в том числе:
под зелеными насаждениями: **-**
под твердым покрытием : **-**
из них тротуары : **-**

7. Тип контейнеров, их количество и емкость **Металлический, 7 контейнеров по
0,75м3**

8. Периодичность вывоза отходов **ежедневно**

9. Производится ли раздельный сбор пищевых отходов и вторичного сырья
(каких и сколько) **Сбор ПЭТ бутылок**

10. Фотофиксация объекта (2 ракурса)

Подписи _____

ЗАМ. ГЕН. ДИРЕКТОРА
ООО «НССС»
АЛФАНОВ



Паспорт (многоквартирного жилого дома)

Наименование муниципального образования **Славянское городское поселение Славянского района**

1. Адрес **г. Славянск-на-Кубани, ул. Отдельская, 251**

2. Этажность: **3**

3. Номер дома: (обслуживаемые дома): **ул. Отдельская, д. 251, 249, 249/1, 247.**

4. Количество проживающих, чел. **196**

5. Уровень благоустройства: **благоустроенное**
наличие водопровода, канализации, газа **есть**
вид отопления (центральное, печное, плиты) (подчеркнуть)

6. Общая площадь здания, кв. м. **6492,0**
Общая площадь жилых помещений, кв.м. **5842,8**
вид топлива - уголь (бурый, каменный, антрацит), дрова, газ и другое
площадь дворовой территории, кв. м: **2375,8**
в том числе:
под зелеными насаждениями: -
под твердым покрытием: -
из них тротуары: -

7. Тип контейнеров, их количество и емкость **Металлический, 5 контейнера по 0,75м3**

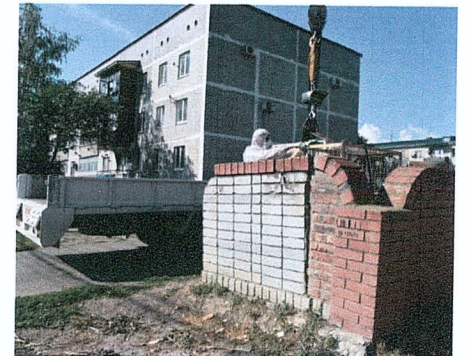
8. Периодичность вывоза отходов **ежедневно**

9. Производится ли раздельный сбор пищевых отходов и вторичного сырья (каких и сколько) **Сбор ПЭТ бутылок**

10. Фотофиксация объекта (2 ракурса)

Подписи _____

Зам. Ген. директор
ООО «НССС»
АБРАМОВ



Паспорт (многоквартирного жилого дома)

Наименование муниципального образования	Славянское городское поселение Славянского района
1. Адрес	г. Славянск-на-Кубани, пер. Парковый, 1
2. Этажность:	4
3. Номер дома: (обслуживаемые дома):	пер. Парковый, д. 1. ул. Казачья, д. 132.
4. Количество проживающих, чел.	132
5. Уровень благоустройства: наличие водопровода, канализации, газа вид отопления (<u>центральное</u> , печное, плиты) (подчеркнуть)	благоустроенное есть
6. Общая площадь здания, кв. м.	2345,0
Общая площадь жилых помещений, кв.м.	2227,75
вид топлива - уголь (бурый, каменный, антрацит), дрова, <u>газ</u> и другое	
площадь дворовой территории, кв. м:	1232,0
в том числе:	
под зелеными насаждениями:	-
под твердым покрытием :	-
из них тротуары :	-
7. Тип контейнеров, их количество и емкость	Металлический, 3 контейнера по 0,75м3
8. Периодичность вывоза отходов	ежедневно
9. Производится ли раздельный сбор пищевых отходов и вторичного сырья (каких и сколько)	Сбор ПЭТ бутылок
10. Фотофиксация объекта (2 ракурса)	

Подписи

ЗАМ. ГЕН. ДИРЕКТОРА
ООО «ЦССС»
ALLIANCE

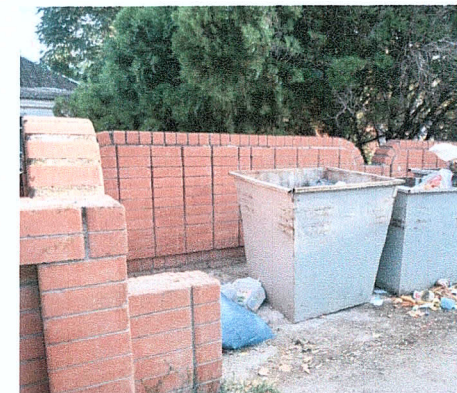


Паспорт (многоквартирного жилого дома)

Наименование муниципального образования	Славянское городское поселение Славянского района
1. Адрес	г. Славянск-на-Кубани, ул. Победы, 224
2. Этажность:	5
3. Номер дома: (обслуживаемые дома):	ул. Победы, д. 222. ул. Стаханова, д. 197/1. ул. Красная, д. 17а. ул. Ленина, д. 36, 32.
4. Количество проживающих, чел.	681
5. Уровень благоустройства: наличие водопровода, канализации, газа вид отопления (центральное, печное, плиты) (подчеркнуть)	благоустроенное есть
6. Общая площадь здания, кв. м.	9444,0
Общая площадь жилых помещений, кв.м.	8499,6
вид топлива - уголь (бурый, каменный, антрацит), дрова, газ и другое	
площадь дворовой территории, кв. м:	3891,2
в том числе:	
под зелеными насаждениями:	-
под твердым покрытием :	-
из них тротуары :	-
7. Тип контейнеров, их количество и емкость	Металлический, 4 контейнера по 0,75м3, 1 контейнер по 0,65м3
8. Периодичность вывоза отходов	ежедневно
9. Производится ли раздельный сбор пищевых отходов и вторичного сырья (каких и сколько)	Сбор ПЭТ бутылок
10. Фотофиксация объекта (2 ракурса)	

Подписи _____

Зав. Ген. Директора
ООО «ЦССОУ»
АДГ/НСБ



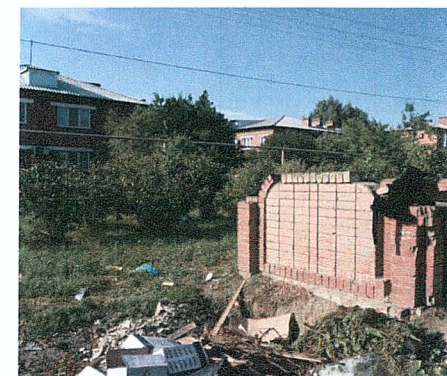
Паспорт (многоквартирного жилого дома)

Наименование муниципального образования **Славянское городское поселение, Славянского района.**

1. Адрес **г. Славянск-на-Кубани, ул. Таманская, 123**
2. Этажность: **2**
3. Номер дома: (обслуживаемые дома): **ул. Таманская, д. 123, 125, 127. ул. Батарейная, д. 385, 387.**
4. Количество проживающих, чел. **188**
5. Уровень благоустройства: **неблагоустроенное**
- наличие водопровода(есть), канализации(нет), газа(есть)
- вид отопления(центральное, печное, плиты) (подчеркнуть)
6. Общая площадь здания, кв. м. **9313,0**
- Общая площадь жилых помещений, кв.м. **9313,0**
- вид топлива - уголь (бурый, каменный, антрацит), дрова, газ и другое
- площадь дворовой территории, кв. м: **3009,1**
- в том числе:
- под зелеными насаждениями: **-**
- под твердым покрытием : **-**
- из них тротуары : **-**
7. Тип контейнеров, их количество и емкость **Металлический, 4 контейнера по 0,75м3**
8. Периодичность вывоза отходов **ежедневно**
9. Производится ли раздельный сбор пищевых отходов и вторичного сырья (каких и сколько) **Сбор ПЭТ бутылок**
10. Фотофиксация объекта (2 ракурса)

Подписи _____

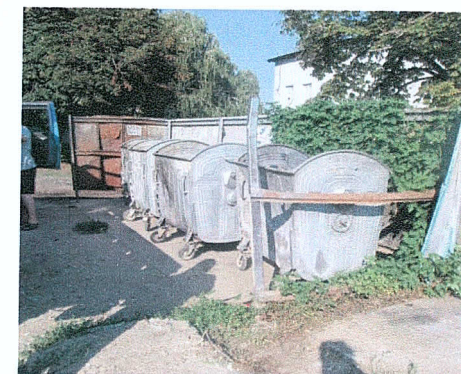
ЗАМ. ГЕН. ДИРЕКТОРА
ООО «НССС»
АДМИНИСТРАЦИЯ



Паспорт (многоквартирного жилого дома)

Наименование муниципального образования	Динское сельское поселение, Динского района.
1. Адрес	ст. Динская, ул. Гоголя, 76,78
2. Этажность:	2
3. Номер дома: (обслуживаемые дома):	ул. Гоголя, д. 76, 78, 80, 82, 84.
4. Количество проживающих, чел.	134
5. Уровень благоустройства:	благоустроенное
наличие водопровода, канализации, газа	есть
вид отопления (<u>центральное</u> , печное, плиты) (подчеркнуть)	
6. Общая площадь здания, кв. м.	4073,0
Общая площадь жилых помещений, кв.м.	3747,2
вид топлива - уголь (бурый, каменный, антрацит), дрова, <u>газ</u> и другое	
площадь дворовой территории, кв. м:	12031,0
в том числе:	
под зелеными насаждениями:	-
под твердым покрытием :	-
из них тротуары :	-
7. Тип контейнеров, их количество и емкость	Евроконтейнер(метал), 4 контейнера по 1,1м3.
8. Периодичность вывоза отходов	ежедневно
9. Производится ли раздельный сбор пищевых отходов и вторичного сырья (каких и сколько)	нет
10. Фотофиксация объекта (2 ракурса)	
Подписи	

Сек. дир. Директора
 ООО «ЦССС»
 АИЛ/НОБ



Паспорт (многоквартирного жилого дома)

Наименование муниципального образования **Динское сельское поселение Динского района**

1. Адрес **ст. Динская, ул. Гоголя, 127**

2. Этажность: **5**

3. Номер дома: (обслуживаемые дома): **ул. Гоголя, д. 127. ул. Красная, д. 117, 115а. ул. Линейная, д. 118**

4. Количество проживающих, чел. **391**

5. Уровень благоустройства: **благоустроенное**
наличие водопровода, канализации, газа **есть**
вид отопления (центральное, печное, плиты) (подчеркнуть)

6. Общая площадь здания, кв. м. **12446,3**
Общая площадь жилых помещений, кв.м. **11201,67**
вид топлива - уголь (бурый, каменный, антрацит), дрова, газ и другое
площадь дворовой территории, кв. м: **12455,0**
в том числе:
под зелеными насаждениями: -
под твердым покрытием : -
из них тротуары : -

7. Тип контейнеров, их количество и емкость **Металлический, 3 контейнера по 0,8м3.**

8. Периодичность вывоза отходов **ежедневно**

9. Производится ли раздельный сбор пищевых отходов и вторичного сырья (каких и сколько) **нет**

10. Фотофиксация объекта (2 ракурса)

Подписи

ЗАМ. ГЕН. ДИРЕКТОРА
ООО «ЦССС»
АЛТАЙ



Паспорт (многоквартирного жилого дома)

Наименование муниципального образования **Динское сельское поселение Динского района**

1. Адрес **ст. Динская, ул. Линейная, 131**

2. Этажность: **5**

3. Номер дома: (обслуживаемые дома): **ул. Линейная, д. 131. ул. Красная, д. 111. ул. Новая, д. 106.**

4. Количество проживающих, чел. **377**

5. Уровень благоустройства: **благоустроенное**
наличие водопровода, канализации, газа **есть**
вид отопления (центральное, печное, плиты) (подчеркнуть)

6. Общая площадь здания, кв. м. **12213,5**
Общая площадь жилых помещений, кв.м. **-**
вид топлива - уголь (бурый, каменный, антрацит), дрова, газ и другое
площадь дворовой территории, кв. м: **6101,0**
в том числе:
под зелеными насаждениями: **-**
под твердым покрытием : **-**
из них тротуары : **-**

7. Тип контейнеров, их количество и емкость **Металлический, 5 контейнеров по 0,8м3**

8. Периодичность вывоза отходов **ежедневно**

9. Производится ли раздельный сбор пищевых отходов и вторичного сырья (каких и сколько) **нет**

10. Фотофиксация объекта (2 ракурса)

Подпись

Зам. Ген. директора
ООО «ЦССС»
АИИИИИИИ



Паспорт (индивидуального жилого дома)

Наименование муниципального образования **Абинское городское поселение Абинского района**

1. Адрес **г. Абинск, ул. Тищенко, 1**

2. Этажность: **1**

3. Номер дома: (**обслуживаемые дома**): **ул. Тищенко, 1**

4. Количество проживающих, чел. **3**

5. Уровень благоустройства: **неблагоустроенное**

наличие водопровода(нет), канализации(нет), газа(есть)

вид отопления (центральное, печное, плиты) (подчеркнуть)

6. Общая площадь жилых помещений, кв. м. **42,8**

Общая площадь здания, кв.м. **42,8**

вид топлива - уголь (бурый, каменный, антрацит), дрова, газ и другое

площадь дворовой территории, кв. м: **550,0**

в том числе:

под зелеными насаждениями: -

под твердым покрытием : -

из них тротуары : -

7. Тип контейнеров, их количество и емкость **пакетный сбор**

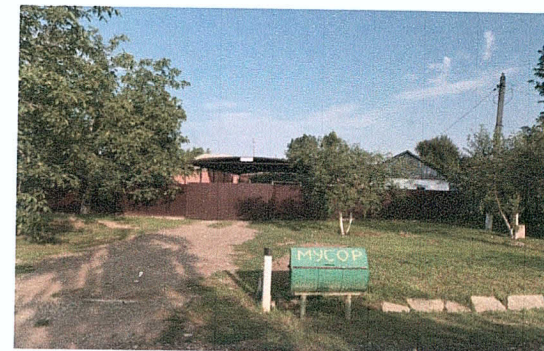
8. Периодичность вывоза отходов **Два раза в неделю**

9. Производится ли раздельный сбор пищевых отходов и вторичного сырья (каких и сколько) **нет**

10. Фотофиксация объекта (2 ракурса)

Подписи

ЗАМ. ГЕН. ДИРЕКТОРА
ООО «ЦСДС»
АБИНСК



Паспорт (индивидуального жилого дома)

Наименование муниципального образования **Абинское городское поселение Абинского района**

1. Адрес **г. Абинск, ул. Тищенко, 15**

2. Этажность: **1**

3. Номер дома: (**обслуживаемые дома**): **ул. Тищенко, 15**

4. Количество проживающих, чел. **3**

5. Уровень благоустройства: **неблагоустроенное**

наличие водопровода(нет), канализации(нет), газа(есть)

вид отопления (центральное, печное, плиты) (подчеркнуть)

6. Общая площадь жилых помещений, кв. м. **75,2**

Общая площадь здания, кв.м. **75,2**

вид топлива - уголь (бурый, каменный, антрацит), дрова, газ и другое

площадь дворовой территории, кв. м: **500,0**

в том числе:

под зелеными насаждениями: -

под твердым покрытием : -

из них тротуары : -

7. Тип контейнеров, их количество и емкость **пакетный сбор**

8. Периодичность вывоза отходов **2 раза в неделю**

9. Производится ли раздельный сбор пищевых отходов и вторичного сырья
(каких и сколько) **нет**

10. Фотофиксация объекта (2 ракурса)

Подписи _____



ЗАМ. ГЕН. ДИРЕКТОРА
ССО «ЦССО»
АБИНСК

Паспорт (индивидуального жилого дома)

Наименование муниципального образования	Абинское городское поселение Абинского района
1. Адрес	г. Абинск, ул. Тищенко, 109
2. Этажность:	1
3. Номер дома: (обслуживаемые дома):	ул. Тищенко, 109
4. Количество проживающих, чел.	3
5. Уровень благоустройства:	неблагоустроенное
наличие водопровода(нет), канализации(нет), газа(есть)	
вид отопления (центральное, печное, плиты) (подчеркнуть)	
6. Общая площадь жилых помещений, кв. м.	60,2
Общая площадь здания, кв.м.	60,2
вид топлива - уголь (бурый, каменный, антрацит), дрова, газ и другое	
площадь дворовой территории, кв. м:	708,0
в том числе:	
под зелеными насаждениями:	-
под твердым покрытием :	-
из них тротуары :	-
7. Тип контейнеров, их количество и емкость	пакетный сбор
8. Периодичность вывоза отходов	2 раза в неделю
9. Производится ли раздельный сбор пищевых отходов и вторичного сырья (каких и сколько) нет	
10. Фотофиксация объекта (2 ракурса)	

Подпись

Зам. Ген. Директора
ООО «ЦССО»
Абинск



Паспорт (индивидуального жилого дома)

Наименование муниципального образования **Апшеронское городское поселение Апшеронского района.**

1. Адрес **г. Апшеронск, ул. Исполкомовская / 8 марта**
2. Этажность: **1**
3. Номер дома: (обслуживаемые дома): **ул. Исполкомовская, д. 89, 87, 95. ул. 8**
марта, д. 1, 3, 5, 7, 9, 2, 4, 6, 8.
4. Количество проживающих, чел. **35**
5. Уровень благоустройства: **неблагоустроенное**
наличие водопровода(нет), канализации(нет), газа(есть)
вид отопления (центральное, печное, плиты) (подчеркнуть)
6. Общая площадь жилых помещений, кв. м. **544,4**
Общая площадь здания, кв.м. **544,4**
вид топлива - уголь (бурый, каменный, антрацит), дрова, газ и другое
площадь дворовой территории, кв. м: **5329**
в том числе:
под зелеными насаждениями: -
под твердым покрытием : -
из них тротуары : -
7. Тип контейнеров, их количество и емкость **Металлический, 2 контейнера по 0,8м3**
8. Периодичность вывоза отходов **Два раза в неделю**
9. Производится ли раздельный сбор пищевых отходов и вторичного сырья (каких и сколько) **нет**
10. Фотофиксация объекта (2 ракурса)

Подписи _____

**ЗАМ. ГЕН. ДИРЕКТОРА
ССО «ЦСЭС»
А П Ш Е Р О Н С К**



Паспорт (индивидуального жилого дома)

Наименование муниципального образования **Апшеронское городское поселение Апшеронского района**

1. Адрес **г. Апшеронск, ул. Исполкомовская, 78**

2. Этажность: **1**

3. Номер дома: (обслуживаемые дома): **ул. Исполкомовская, 78, 74, 72, 70, 68, 66, 64, 62, 55, 53, 51, 49.**

4. Количество проживающих, чел. **255**

5. Уровень благоустройства: **неблагоустроенное**
наличие водопровода(нет), канализации(нет), газа(есть)
вид отопления (центральное, печное, плиты) (подчеркнуть)

6. Общая площадь жилых помещений, кв. м. **735,2**
Общая площадь здания, кв.м. **735,2**
вид топлива - уголь (бурый, каменный, антрацит), дрова, газ и другое
площадь дворовой территории, кв. м: **7528,0**
в том числе:
под зелеными насаждениями: -
под твердым покрытием: -
из них тротуары: -

7. Тип контейнеров, их количество и емкость **Металлический, 2 контейнера по 0,8м3**

8. Периодичность вывоза отходов **Два раза в неделю**

9. Производится ли раздельный сбор пищевых отходов и вторичного сырья (каких и сколько) **нет**

10. Фотофиксация объекта (2 ракурса)

Подписи

Зам. Ген. Директора
ООО «ЦСС»
Апшеронск



Паспорт (индивидуального жилого дома)

Наименование муниципального образования **Апшеронское городское поселение Апшеронского района**

1. Адрес **г. Апшеронск, ул. Родниковская, 1-24**

2. Этажность: **1**

3. Номер дома: **(обслуживаемые дома): ул. Родниковская, 1-24.**

4. Количество проживающих, чел. **76**

5. Уровень благоустройства: **неблагоустроенное**

наличие водопровода(нет), канализации(нет), газа(есть)

вид отопления (центральное, печное, плиты) (подчеркнуть)

6. Общая площадь жилых помещений, кв. м. **1332,8**

Общая площадь здания, кв.м. **1332,8**

вид топлива - уголь (бурый, каменный, антрацит), дрова, газ и другое

площадь дворовой территории, кв. м: **17782**

в том числе:

под зелеными насаждениями: **-**

под твердым покрытием : **-**

из них тротуары : **-**

7. Тип контейнеров, их количество и емкость **пакетный сбор**

8. Периодичность вывоза отходов **2 раза в неделю**

9. Производится ли отдельный сбор пищевых отходов и вторичного сырья (каких и сколько) **нет**

10. Фотофиксация объекта (2 ракурса)

Подписи _____

**Зам. Гл. Специалиста
ССО «ЦССО»
Апшеронск**



Паспорт (индивидуального жилого дома)

Наименование муниципального образования **Крымское городское поселение Крымского района**

1. Адрес **г. Крымск, ул. Придорожная, 5, 7, 9,11.**

2. Этажность: **1**

3. Номер дома: **(обслуживаемые дома): ул. Придорожная, д. 5, 7, 9,11.**

4. Количество проживающих, чел. **20**

5. Уровень благоустройства: **неблагоустроенное**

наличие водопровода(нет), канализации(нет), газа(есть)

вид отопления (центральное, печное, плиты) (подчеркнуть)

6. Общая площадь жилых помещений, кв. м. **216,8**

Общая площадь здания, кв.м. **216,8**

вид топлива - уголь (бурый, каменный, антрацит), дрова, газ и другое

площадь дворовой территории, кв. м: **2400,0**

в том числе:

под зелеными насаждениями: **-**

под твердым покрытием : **-**

из них тротуары : **-**

7. Тип контейнеров, их количество и емкость **пакетный сбор**

8. Периодичность вывоза отходов **2 раза в неделю**

9. Производится ли отдельный сбор пищевых отходов и вторичного сырья (каких и сколько) **нет**

10. Фотофиксация объекта (2 ракурса)

Подписи _____

ЗАМ. ГЕН. ДИРЕКТОРА
ССО «ЦСС»
АИИЖСЕ



Паспорт (индивидуального жилого дома)

Наименование муниципального образования **Крымское городское поселение Крымского района**

1. Адрес **г. Крымск, ул. Придорожная, 16, 18, 20, 22, 24.**

2. Этажность: **1**

3. Номер дома: **(обслуживаемые дома): ул. Придорожная, д. 16, 18, 20, 22, 24.**

4. Количество проживающих, чел. **10**

5. Уровень благоустройства: **неблагоустроенное**

наличие водопровода(нет), канализации(нет), газа(есть)

вид отопления (центральное, печное, плиты) (подчеркнуть)

6. Общая площадь жилых помещений, кв. м. **257,0**

Общая площадь здания, кв.м. **257,0**

вид топлива - уголь (бурый, каменный, антрацит), дрова, газ и другое

площадь дворовой территории, кв. м: **2518,0**

в том числе:

под зелеными насаждениями: **-**

под твердым покрытием : **-**

из них тротуары : **-**

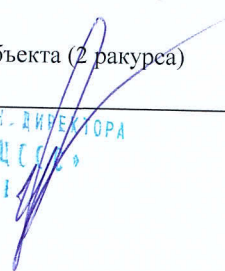
7. Тип контейнеров, их количество и емкость **пакетный сбор**

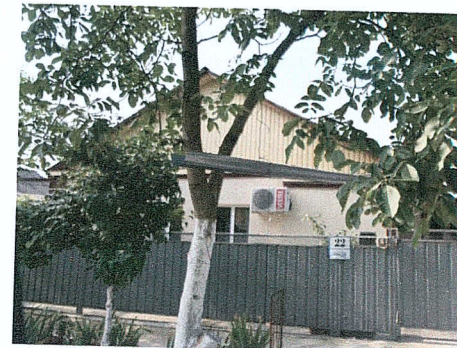
8. Периодичность вывоза отходов **2 раза в неделю**

9. Производится ли раздельный сбор пищевых отходов и вторичного сырья (каких и сколько) **нет**

10. Фотофиксация объекта (2 ракурса)

Подписи


З/м. И.И. ДИРЕКТОРА
ССО «ЦСС»
АТТ/К/11



Паспорт

Объекта общественного назначения

Апшеронское городское поселение, Апшеронского района.

Наименование муниципального образования

1. Наименование категории объекта **2.9. Предприятия торговли: рынки продовольственные, универсальные**

1.1. Наименование объекта **Центральный рынок**

2. Адрес **г. Апшеронск, ул. Ворошилова, 26**

3. Встроенное или отдельно стоящее (для последнего указать этажность): **Встроенное**

4. Количество мест (номеров, площадь): **30**

5. Количество обслуживающего персонала, чел. **10**

6. Общая площадь помещений, кв.м: **9993,0**

в том числе торговая **9993,0**

складская и подсобная **-**

7. Площадь дворовой территории, кв.м **-**

в том числе:

под зелеными насаждениями:

под твердыми покрытиями

8. Тип контейнеров, их количество и емкость **Металлический, 5 контейнеров по 0,75м3.**

9. Периодичность вывоза отходов **Ежедневно**

10. Производится ли отдельный сбор пищевых отходов и вторичного сырья

(каких и сколько) **нет**

11. Фотофиксация объекта (2 ракурса)

Подписи

ЗАМ. ГЕН. ДИРЕКТОРА
ССО «ЕССС»
А. ПИЯСЕ



**Паспорт
Объекта общественного назначения**

Наименование муниципального образования **Крымское городское поселение, Крымского района.**

- | | |
|---|--|
| 1. Наименование категории объекта | 2.9. Предприятия торговли: рынки продовольственные, универсальные |
| 1.1. Наименование объекта | Универсальная ярмарка |
| 2. Адрес | г. Крымск, ул. Синева, 13в |
| 3. Встроенное или отдельно стоящее (для последнего указать этажность): | Отдельно стоящее |
| 4. Количество мест (номеров, площадь): | 30 |
| 5. Количество обслуживающего персонала, чел. | 1 |
| 6. Общая площадь помещений, кв.м: | 650 |
| в том числе торговая | - |
| складская и подсобная | - |
| 7. Площадь дворовой территории, кв.м | - |
| в том числе: | |
| под зелеными насаждениями: | |
| под твердыми покрытиями | |
| 8. Тип контейнеров, их количество и емкость | пакетный сбор |
| 9. Периодичность вывоза отходов | ежедневно |
| 10. Производится ли отдельный сбор пищевых отходов и вторичного сырья (каких и сколько) | нет |
| 11. Фотофиксация объекта (2 ракурса) | |



Подписи ЗАМ. ГЕН. ДИРЕКТОРА
ООО «ДССС»
АТІІКІ

Паспорт
Объекта общественного назначения
Славянское городское поселение, Славянского
района.

Наименование муниципального образования

- | | |
|--|--|
| 1. Наименование категории объекта | 2.9. Предприятия торговли: рынки продовольственные, универсальные |
| 1.1. Наименование объекта | Рынок Славянский |
| 2. Адрес | г. Славянск – на - Кубани, ул. Красная, 2 |
| 3. Встроенное или отдельно стоящее (для последнего указать этажность): | Отдельно стоящее |
| 4. Количество мест (номеров, площадь): | 22 |
| 5. Количество обслуживающего персонала, чел. | 28 |
| 6. Общая площадь помещений, кв.м: | 1852,0 |
| в том числе торговая | 1306,3 |
| складская и подсобная | 276,5 |
| 7. Площадь дворовой территории, кв.м | 15979,0 |
| в том числе: | |
| под зелеными насаждениями: | 18,0 |
| под твердыми покрытиями | 15961,0 |
| 8. Тип контейнеров, их количество и емкость | Металлический, 4 контейнера по 0,8м3, 1 контейнер по 0,75м3 |
| 9. Периодичность вывоза отходов | ежедневно |
| 10. Производится ли раздельный сбор пищевых отходов и вторичного сырья (каких и сколько) | да, картон |
| 11. Фотофиксация объекта (2 ракурса) | |



Подписи

ЗАМ. ГЕН. ДИРЕКТОРА
ООО «СЭС»
АИИКС

**Паспорт
Объекта общественного назначения**

Наименование муниципального образования

Динское сельское поселение, Динского района.

1. Наименование категории
объекта

2.9. Предприятия торговли: рынки продовольственные, универсальные

1.1. Наименование объекта

Центральный рынок

2. Адрес

ст. Динская, ул. Пролетарская, 30а

3. Встроенное или отдельно стоящее (для последнего указать этажность):

Отдельно стоящее

4. Количество мест (номеров, площадь):

40

5. Количество обслуживающего персонала, чел.

5

6. Общая площадь помещений, кв.м:

1824,29

в том числе торговая

-

складская и подсобная

-

7. Площадь дворовой территории, кв.м

-

в том числе:

под зелеными насаждениями:

под твердыми покрытиями

8. Тип контейнеров, их количество и емкость

**Металлический, 7 контейнеров по
0,75м3**

9. Периодичность вывоза отходов

ежедневно

10. Производится ли раздельный сбор пищевых отходов и вторичного сырья

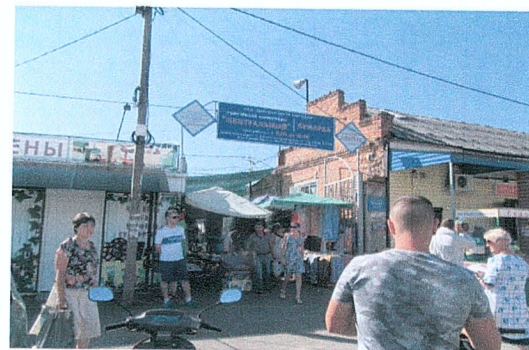
(каких и сколько)

картон

11. Фотофиксация объекта (2 ракурса)

Подписи _____

31.08.2018
ССО «ДССО»
А. ИИНСЕ



**Паспорт
Объекта общественного назначения**

Наименование муниципального образования

Абинское городское поселение, Абинского района.

1. Наименование категории объекта **3.1. Предприятия транспортной инфраструктуры: автомастерские, шиномонтажная мастерская, сто**

1.1. Наименование объекта **СТО «Автомиг»**

2. Адрес **г. Абинск, ул. Динская, 12**

3. Встроенное или отдельно стоящее (для последнего указать этажность):

Отдельно стоящее

4. Количество мест (номеров, площадь): **6**

5. Количество обслуживающего персонала, чел. **6**

6. Общая площадь помещений, кв.м: **1000,0**

в том числе торговая **-**

складская и подсобная **-**

7. Площадь дворовой территории, кв.м **-**

в том числе:

под зелеными насаждениями:

под твердыми покрытиями

8. Тип контейнеров, их количество и емкость **пакетный
сбор**

9. Периодичность вывоза отходов **Ежедневно**

10. Производится ли отдельный сбор пищевых отходов и вторичного сырья

(каких и сколько) **нет**

11. Фотофиксация объекта (2 ракурса)



Подписи Зам. Рук. ДТЭКТИУМ
ССО+ ДССС
АТТКСЕ

**Паспорт
Объекта общественного назначения**

Наименование муниципального образования

**Апшеронское городское поселение, Апшеронского
района.**

1. Наименование категории объекта **3.1. Предприятия транспортной инфраструктуры: автомастерские, шиномонтажная мастерская, сто**

1.1. Наименование объекта **Автосервис**

2. Адрес **г. Апшеронск, ул. Ленина, 1**

3. Встроенное или отдельно стоящее (для последнего указать этажность): **Встроенное**

4. Количество мест (номеров, площадь): **2**

5. Количество обслуживающего персонала, чел. **2**

6. Общая площадь помещений, кв.м: **50**

в том числе торговая **-**

складская и подсобная **-**

7. Площадь дворовой территории, кв.м **-**

в том числе:

под зелеными насаждениями:

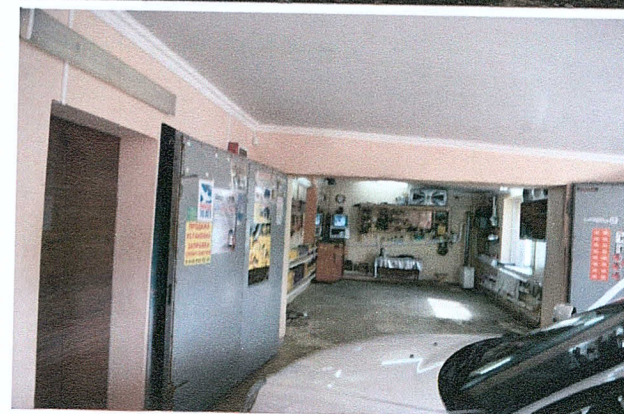
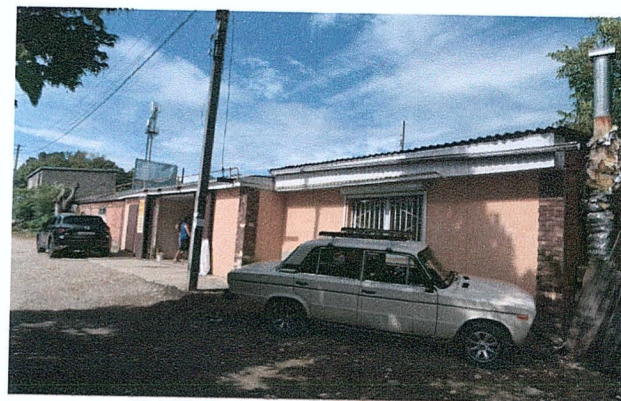
под твердыми покрытиями

8. Тип контейнеров, их количество и емкость **пакетный сбор**

9. Периодичность вывоза отходов **Ежедневно**

10. Производится ли отдельный сбор пищевых отходов и вторичного сырья (каких и сколько) **нет**

11. Фотофиксация объекта (2 ракурса)



Подписи _____

310. Ген. Директор
ООО «ССС»
А. И. И. И. С. С.

**Паспорт
Объекта общественного назначения**

Наименование муниципального образования **Крымское городское поселение, Крымского района.**

1. Наименование категории объекта **3.1. Предприятия транспортной инфраструктуры: автомастерские, шиномонтажная мастерская, сто**

1.1. Наименование объекта **Автосервис «Медведь»**

2. Адрес **г. Крымск, ул. Шоссейная, 102**

3. Встроенное или отдельно стоящее (для последнего указать этажность): **Отдельно стоящее, 1 этажное**

4. Количество мест (номеров, площадь): **3**

5. Количество обслуживающего персонала, чел. **3**

6. Общая площадь помещений, кв.м: **986,0**

в том числе торговая **-**

складская и подсобная **-**

7. Площадь дворовой территории, кв.м **-**

в том числе:

под зелеными насаждениями:

под твердыми покрытиями

8. Тип контейнеров, их количество и емкость **пакетный сбор**

9. Периодичность вывоза отходов **ежедневно**

10. Производится ли раздельный сбор пищевых отходов и вторичного сырья

(каких и сколько) **нет**

11. Фотофиксация объекта (2 ракурса)



Подписи

Зам. Ген. Директора
ООО «СООС»
А.И.И.И.

Паспорт
Объекта общественного назначения
Славянское городское поселение, Славянского района.

Наименование муниципального образования

1. Наименование категории объекта **3.1. Предприятия транспортной инфраструктуры: автомастерские, шиномонтажная мастерская, сто**

1.1. Наименование объекта **Шиномонтаж «У Димы»**

2. Адрес **г. Славянск – на - Кубани, ул. Островского, 185**

**Отдельно стоящее, 1
этажное**

4. Количество мест (номеров, площадь): **2**

5. Количество обслуживающего персонала, чел. **2**

6. Общая площадь помещений, кв.м: **300**

в том числе торговая **-**

складская и подсобная **-**

7. Площадь дворовой территории, кв.м **-**

в том числе:

под зелеными насаждениями: **-**

под твердыми покрытиями **-**

8. Тип контейнеров, их количество и емкость **пакетный сбор**

9. Периодичность вывоза отходов **ежедневно**

10. Производится ли раздельный сбор пищевых отходов и вторичного сырья

(каких и сколько) **нет**

11. Фотофиксация объекта (2 ракурса)



Подпись _____

С.М. Ген. Директора
ООО «ВССС»
АИИИСИ

**Паспорт
Объекта общественного назначения**

Наименование муниципального образования

Динское сельское поселение, Динского района.

1. Наименование категории объекта **3.1.Предприятия транспортной инфраструктуры: автомастерские, шиномонтажная мастерская, сто**

1.1. Наименование объекта **Автокомплекс**

2. Адрес **ст. Динская, ул. Кирова, 93**

3. Встроенное или отдельно стоящее (для последнего указать этажность): **Встроенное**

4. Количество мест (номеров, площадь): **1**

5. Количество обслуживающего персонала, чел. **1**

6. Общая площадь помещений, кв.м: **100**

в том числе торговая **-**

складская и подсобная **-**

7. Площадь дворовой территории, кв.м **-**

в том числе:

под зелеными насаждениями: **-**

под твердыми покрытиями **-**

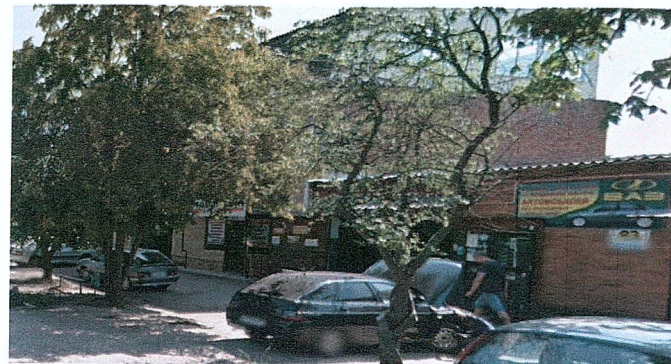
8. Тип контейнеров, их количество и емкость **пакетный сбор**

9. Периодичность вывоза отходов **ежедневно**

10. Производится ли отдельный сбор пищевых отходов и вторичного сырья

(каких и сколько) **нет**

11. Фотофиксация объекта (2 ракурса)



Подпись _____

САН. РЕН. ВНЕШНЕГО
ССО * СССС *
АТЛАС

**Паспорт
Объекта общественного назначения**

Наименование муниципального образования **Абинское городское поселение, Абинского района.**

1. Наименование категории объекта **3.2.Предприятия транспортной инфраструктуры: автозаправочные станции**

1.1. Наименование объекта **АЗС «Роснефть»**

2. Адрес **г. Абинск, ул. Советов, 192**

3. Встроенное или отдельно стоящее (для последнего указать этажность): **Отдельно стоящее**

4. Количество мест (номеров, площадь): **5**

5. Количество обслуживающего персонала, чел. **1**

6. Общая площадь помещений, кв.м:

в том числе торговая **-**

складская и подсобная **-**

7. Площадь дворовой территории, кв.м **11808,0**

в том числе:

под зелеными насаждениями:

под твердыми покрытиями

8. Тип контейнеров, их количество и емкость **Металлический, 2 контейнера по 0,8м3**

9. Периодичность вывоза отходов **1 раз неделю**

10. Производится ли раздельный сбор пищевых отходов и вторичного сырья

(каких и сколько) **нет**

11. Фотофиксация объекта (2 ракурса)

Подписи _____

*З.И.М. ГЕН. ДИРЕКТОР
ООО «ЦСС»
АБИНСК*



Паспорт
Объекта общественного назначения
Апшеронское городское поселение, Апшеронского
района.

Наименование муниципального образования

Апшеронское городское поселение, Апшеронского района.

1. Наименование категории объекта

3.2. Предприятия транспортной инфраструктуры: автозаправочные станции

1.1. Наименование объекта

АЗС «Роснефть»

2. Адрес

г. Апшеронск, ул. Королева

3. Встроенное или отдельно стоящее (для последнего указать этажность):

**Отдельно стоящие, 1
этажное**

4. Количество мест (номеров, площадь): 7

5. Количество обслуживающего персонала, чел. 3

6. Общая площадь помещений, кв.м: 120

в том числе торговая -

складская и подсобная -

7. Площадь дворовой территории, кв.м 10590,0

в том числе:

под зелеными насаждениями:

под твердыми покрытиями

8. Тип контейнеров, их количество и емкость **Евроконтейнер(пласт), 2
контейнера по 1.1м3**

9. Периодичность вывоза отходов **1 раз в неделю**

10. Производится ли раздельный сбор пищевых отходов и вторичного сырья

(каких и сколько) **нет**

11. Фотофиксация объекта (2 ракурса)

СЕРТИФИКАТ
ССО «РССО»
АИТКС

Подписи _____



Паспорт
Объекта общественного назначения

Наименование муниципального образования

Крымское городское поселение, Крымского района.

1. Наименование категории объекта **3.2. Предприятия транспортной инфраструктуры: автозаправочные станции**

1.1. Наименование объекта **АЗС «Роснефть»**
2. Адрес **г. Крымск, ул. Привокзальная, 73а**

3. Встроенное или отдельно стоящее (для последнего указать этажность):

**Отдельно стоящее, 1
этажное**

4. Количество мест (номеров, площадь): **6**

5. Количество обслуживающего персонала, чел. **3**

6. Общая площадь помещений, кв.м: **150**

в том числе торговая **-**

складская и подсобная **-**

7. Площадь дворовой территории, кв.м **4967,0**

в том числе:

под зелеными насаждениями:

под твердыми покрытиями

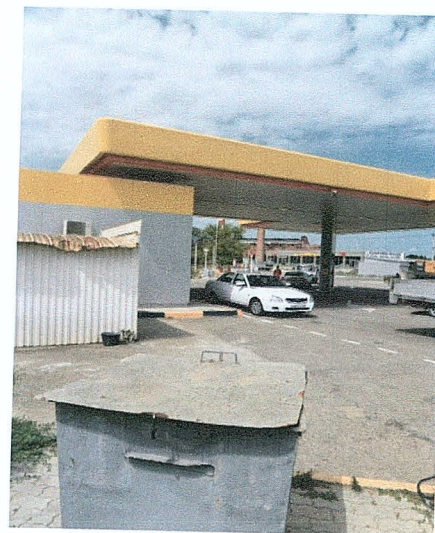
8. Тип контейнеров, их количество и емкость **Металлический, 1 контейнер по 0,65м3**

9. Периодичность вывоза отходов **1 раз в неделю**

10. Производится ли отдельный сбор пищевых отходов и вторичного сырья

(каких и сколько) **нет**

11. Фотофиксация объекта (2 ракурса)



Подписи

С.М. Ред. А.И. Кривоносов
ССО « ДССС »
Крымск

Паспорт

Объекта общественного назначения

Наименование муниципального образования

Апшеронское городское поселение, Апшеронского

1. Наименование категории
объекта

4.2. Дошкольные и учебные заведения: общеобразовательное учреждение

1.1. Наименование объекта

МБОУ СОШ № 2

2. Адрес

г. Апшеронск, ул. Ленина, 74

3. Встроенное или отдельно стоящее (для последнего указать этажность):

Отдельно стоящее, 2 этажное

4. Количество мест (учащихся): **850**

5. Количество обслуживающего персонала, чел. **57**

6. Общая площадь помещений, кв.м: **н/д**

в том числе торговая **-**

складская и подсобная **-**

7. Площадь дворовой территории, кв.м **3534,7**

в том числе:

под зелеными насаждениями: **н/д**

под твердыми покрытиями **н/д**

8. Тип контейнеров, их количество и емкость **Металлический, 2 контейнера по 0,8м3**

9. Периодичность вывоза отходов **3 раза в неделю**

10. Производится ли отдельный сбор пищевых отходов и вторичного сырья

(каких и сколько) **нет**

11. Фотофиксация объекта (2 ракурса)

Подписи

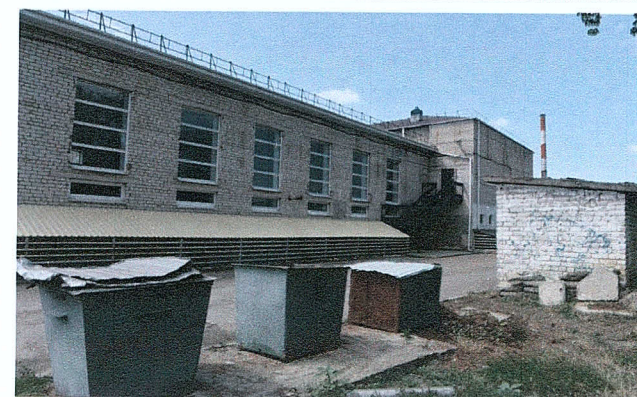
Зам. Ген. директора
000-ТССС



**Паспорт
Объекта общественного назначения**

Наименование муниципального образования **Крымское городское поселение, Крымского района.**

1. Наименование категории объекта **4.2. Дошкольные и учебные заведения: общеобразовательное учреждение**
- 1.1. Наименование объекта **СОШ № 6**
2. Адрес **г. Крымск, ул. Темченко, 18**
3. Встроенное или отдельно стоящее (для последнего указать этажность): **Отдельно стоящее, 3 этажное**
4. Количество мест (учащихся): **884**
5. Количество обслуживающего персонала, чел. **50**
6. Общая площадь помещений, кв.м: **4108,0**
в том числе торговая **-**
складская и подсобная **32,0**
7. Площадь дворовой территории, кв.м **17481,0**
в том числе:
под зелеными насаждениями: **н/д**
под твердыми покрытиями **5883,0**
8. Тип контейнеров, их количество и емкость **Металлический, 3 контейнера по 0,75м3**
9. Периодичность вывоза отходов **Пн-Пт**
10. Производится ли отдельный сбор пищевых отходов и вторичного сырья (каких и сколько) **нет**
11. Фотофиксация объекта (2 ракурса)



Подписи _____

**Зам. Ген. директора
ООО «ДЭСС»**



Паспорт

Объекта общественного назначения

Наименование муниципального образования

Славянское городское поселение, Славянского района.

1. Наименование категории объекта

4.2. Дошкольные и учебные заведения: общеобразовательное учреждение

1.1. Наименование объекта

МБОУ СОШ №16

2. Адрес

г. Славянск – на - Кубани, ул. Отдельская, 145

3. Встроенное или отдельно стоящее (для последнего указать этажность):

**Отдельно стоящее, 2
этажное**

4. Количество мест (учащихся):

1300

5. Количество обслуживающего персонала, чел.

75

6. Общая площадь помещений, кв.м:

н/д

в том числе торговая

-

складская и подсобная

-

7. Площадь дворовой территории, кв.м

13513,0

в том числе:

под зелеными насаждениями:

н/д

под твердыми покрытиями

н/д

8. Тип контейнеров, их количество и емкость

**Металлический, 3 контейнера по
0,65м3**

9. Периодичность вывоза отходов

Пн-Пт

10. Производится ли раздельный сбор пищевых отходов и вторичного сырья

(каких и сколько) **нет**

11. Фотофиксация объекта (2 ракурса)

Подписи

**Зам. Г.Е. ...
000**



**Паспорт
Объекта общественного назначения**

Наименование муниципального образования

Динское сельское поселение, Динского района.

1. Наименование категории объекта **4.2. Дошкольные и учебные заведения: общеобразовательное учреждение учреждение**

1.1. Наименование объекта **СОШ №3**

2. Адрес **ст. Динская, ул. Красная, 34**

3. Встроенное или отдельно стоящее (для последнего указать этажность): **Отдельно стоящее, 2 этажно**

4. Количество мест (учащихся): **776**

5. Количество обслуживающего персонала, чел. **50**

6. Общая площадь помещений, кв.м: **2100,0**

в том числе торговая

-

складская и подсобная

-

7. Площадь дворовой территории, кв.м **10321,0**

в том числе:

под зелеными насаждениями: **5321,0**

под твердыми покрытиями **5000,0**

8. Тип контейнеров, их количество и емкость **Металлический, 3 контейнера по 0,75м3**

9. Периодичность вывоза отходов **2 раза в неделю**

10. Производится ли отдельный сбор пищевых отходов и вторичного сырья

(каких и сколько) **нет**

11. Фотофиксация объекта (2 ракурса)

Подписи

**Ген. директор
ООО «ЦССО»
АБРАМОВА ОВ**



**Паспорт
Объекта общественного назначения**

Наименование муниципального образования **Абинское городское поселение, Абинского района.**

1. Наименование категории объекта **4.2. Дошкольные и учебные заведения: Учреждение начального и спо, впо и послевузовского образования или иное учреждение, осуществляющее МБУ ДО «Дом детского творчества»**

1.1. Наименование объекта

2. Адрес **г. Абинск, ул. Интернациональная, 39**

3. Встроенное или отдельно стоящее (для последнего указать этажность): **встроенное**

4. Количество мест (учащихся): **7084**

5. Количество обслуживающего персонала, чел. **39**

6. Общая площадь помещений, кв.м: **283,0**

в том числе торговая

-

складская и подсобная

-

7. Площадь дворовой территории, кв.м **н/д**

в том числе:

под зелеными насаждениями: **н/д**

под твердыми покрытиями **н/д**

8. Тип контейнеров, их количество и емкость **пакетный сбор**

9. Периодичность вывоза отходов **Пн-пт**

10. Производится ли отдельный сбор пищевых отходов и вторичного сырья

(каких и сколько) **нет**

11. Фотофиксация объекта (2 ракурса)



Подписи **Ген. директор
ООО «ЦССО»
АБРАМОВА ОВ**

**Паспорт
Объекта общественного назначения**

Наименование муниципального образования **Апшеронское городское поселение, Апшеронского района.**

1. Наименование категории объекта **4.3. Дошкольные и учебные заведения: учреждение начального и среднего профессионального образования, высшего профессионального и послевузовского образования или иное учреждение, осуществляющее образовательный процесс**
- 1.1. Наименование объекта **ГБПОУ КК Алхт**
2. Адрес **г. Апшеронск, ул. Ворошилова, 42**
3. Встроенное или отдельно стоящее (для последнего указать этажность): **Отдельно стоящее, 2
этажное**
4. Количество мест (учащихся): **882**
5. Количество обслуживающего персонала, чел. **145**
6. Общая площадь помещений, кв.м: **3520,7**
в том числе торговая **-**
складская и подсобная **266,46**
7. Площадь дворовой территории, кв.м **7900,0**
в том числе:
под зелеными насаждениями: **н/д**
под твердыми покрытиями **н/д**
8. Тип контейнеров, их количество и емкость **Металлический, 4 контейнера по 0,8м3**
9. Периодичность вывоза отходов **Пн-Пт**
10. Производится ли отдельный сбор пищевых отходов и вторичного сырья (каких и сколько) **нет**
11. Фотофиксация объекта (2 ракурса)

Подписи _____

**ГЕН. ДИРЕКТОР
ООО «ЦССО»
АБРАМОВА О.В.**



**Паспорт
Объекта общественного назначения**

Наименование муниципального образования **Крымское городское поселение, Крымского района.**

1. Наименование категории объекта **4.3. Дошкольные и учебные заведения: учреждение начального и спо, впо и послевузовского образования или иное учреждение, осуществляющее образовательный процесс**

1.1. Наименование объекта **Крымский технический колледж**

2. Адрес **г. Крымск, ул. Октябрьская, 66**

3. Встроенное или отдельно стоящее (для последнего указать этажность):

**Отдельно стоящее, 4
этажное**

4. Количество мест (учащихся): **866**

5. Количество обслуживающего персонала, чел. **64**

6. Общая площадь помещений, кв.м: **8856,0**

в том числе торговая **-**

складская и подсобная **-**

7. Площадь дворовой территории, кв.м **9932,7**

в том числе:

под зелеными насаждениями: **н/д**

под твердыми покрытиями **н/д**

8. Тип контейнеров, их количество и емкость **Металлический, 3 контейнера по 0,65м3**

9. Периодичность вывоза отходов **Пн-Пт**

10. Производится ли отдельный сбор пищевых отходов и вторичного сырья

(каких и сколько)

нет
ГЕН. ДИРЕКТОР
АБРАМОВА ОВ

11. Фотофиксация объекта (2 ракурса)



**Паспорт
Объекта общественного назначения**

Наименование муниципального образования

Славянское городское поселение, Славянского района.

1. Наименование категории объекта
- 4.2. Дошкольные и учебные заведения: Учреждение начального и спо, впо и послевузовского образования или иное учреждение, осуществляющее образовательный процесс
- 1.1. Наименование объекта
- Филиал Кубанского Государственного Университета
2. Адрес
- г. Славянск – на - Кубани, ул. Кубанская, 200
3. Встроенное или отдельно стоящее (для последнего указать этажность):
- Отдельно стоящее, 2
этажное
4. Количество мест (учащихся):
- 1752
5. Количество обслуживающего персонала, чел.
- 72
6. Общая площадь помещений, кв.м:
- 1926,7
- в том числе торговая
-
- складская и подсобная
-
7. Площадь дворовой территории, кв.м
- 12938,0
- в том числе:
- под зелеными насаждениями:
- н/д
- под твердыми покрытиями
- н/д
8. Тип контейнеров, их количество и емкость
- Металлический, 4 контейнера по 0,75м3, 1 контейнер по 0,65м3
9. Периодичность вывоза отходов
- Пн-Пт
10. Производится ли раздельный сбор пищевых отходов и вторичного сырья (каких и сколько)
- нет
11. Фотофиксация объекта (2 ракурса)



ГЕН. ДИРЕКТОР
ООО «ЦССО»
АБРАМОВА ОВ

**Паспорт
Объекта общественного назначения**

Наименование муниципального образования **Динское сельское поселение, Динского района.**

1. Наименование категории объекта **4.2. Дошкольные и учебные заведения: Учреждение начального и среднего профессионального образования, высшего профессионального и послевузовского образования или иное учреждение, осуществляющее образовательный процесс**

1.1. Наименование объекта **МБУДО Детская школа искусств**

2. Адрес **ст. Динская, ул. Луначарского, 34**

3. Встроенное или отдельно стоящее (для последнего указать этажность):

**Отдельно стоящее, 3
этажное**

4. Количество мест (учащихся): **730**

5. Количество обслуживающего персонала, чел. **41**

6. Общая площадь помещений, кв.м: **1102,0**

в том числе торговая **-**

складская и подсобная **-**

7. Площадь дворовой территории, кв.м **2408,56**

в том числе:

под зелеными насаждениями: **н/д**

под твердыми покрытиями **н/д**

8. Тип контейнеров, их количество и емкость **Металлический, 2 контейнера по 0,75м3**

9. Периодичность вывоза отходов **2 раза в неделю**

10. Производится ли раздельный сбор пищевых отходов и вторичного сырья

(каких и сколько) **нет**

11. Фотофиксация объекта (2 ракурса)

**ГЕН. ДИРЕКТОР
ООО «ЦССО»
АБРАМОВА О.В.**

Подписи _____



**Паспорт
Объекта общественного назначения**

Наименование муниципального образования **Апшеронское городское поселение, Апшеронского района.**

1. Наименование категории объекта **4.4. Дошкольные и учебные заведения: детские дома, интернаты**
- 1.1. Наименование объекта **Апшеронский социальный приют для детей и подростков «Дорис»**
2. Адрес **г. Апшеронск, ул. Комсомольская, 154**
3. Встроенное или отдельно стоящее (для последнего указать этажность): **Отдельно стоящее, 2 этажное**
4. Количество мест (мест): **60**
5. Количество обслуживающего персонала, чел. **42**
6. Общая площадь помещений, кв.м: **4019,0**
в том числе торговая -
складская и подсобная -
7. Площадь дворовой территории, кв.м **н/д**
в том числе:
под зелеными насаждениями: **н/д**
под твердыми покрытиями **н/д**
8. Тип контейнеров, их количество и емкость **Металлический, 1 контейнер по 0,8м3, 1 контейнер по 0,65м3**
9. Периодичность вывоза отходов **Пн-Пт**
10. Производится ли раздельный сбор пищевых отходов и вторичного сырья (каких и сколько) **нет**
11. Фотофиксация объекта (2 ракурса)



Подписи _____

**ГЕН. ДИРЕКТОР
ООО «ЦССО»
АБРАМОВА О.В.**

**Паспорт
Объекта общественного назначения**

Наименование муниципального образования **Абинское городское поселение, Абинского района.**

1. Наименование категории объекта **5.1. Культурно-развлекательные, спортивные учреждения: клубы, кинотеатры, концертные залы, театры, цирки**

1.1. Наименование объекта **Кинотеатр «Союз»**

2. Адрес **г. Абинск, ул. Интернациональная, 35**

3. Встроенное или отдельно стоящее (для последнего указать этажность): **Встроенное**

4. Количество мест (номеров, площадь): **260**

5. Количество обслуживающего персонала, чел. **5**

6. Общая площадь помещений, кв.м: **856,0**

в том числе торговая **-**

складская и подсобная **-**

7. Площадь дворовой территории, кв.м **-**

в том числе:

под зелеными насаждениями: **-**

под твердыми покрытиями **-**

8. Тип контейнеров, их количество и емкость **пакетный сбор**

9. Периодичность вывоза отходов **Ежедневно**

10. Производится ли отдельный сбор пищевых отходов и вторичного сырья (каких и сколько) **нет**

11. Фотофиксация объекта (2 ракурса)



Подписи _____

**ГЕН. ДИРЕКТОР
ООО «ЦССО»
АБРАМОВА О.В.**

**Паспорт
Объекта общественного назначения**

Наименование муниципального образования

Крымское городское поселение, Крымского района.

1. Наименование категории объекта **5.1. Культурно-развлекательные, спортивные учреждения: клубы, кинотеатры, концертные залы, театры, цирки**

1.1. Наименование объекта **Кинотеатр «Русь»**

2. Адрес **г. Крымск, ул. Карла Либкнехта, 38**

3. Встроенное или отдельно стоящее (для последнего указать этажность):

**Отдельно стоящее, 1
этажное**

4. Количество мест (номеров, площадь): **126**

5. Количество обслуживающего персонала, чел. **3**

6. Общая площадь помещений, кв.м: **7078,0**

в том числе торговая **-**

складская и подсобная **-**

7. Площадь дворовой территории, кв.м **-**

в том числе:

под зелеными насаждениями:

под твердыми покрытиями

8. Тип контейнеров, их количество и емкость **пакетный сбор**

9. Периодичность вывоза отходов **ежедневно**

10. Производится ли отдельный сбор пищевых отходов и вторичного сырья

(каких и сколько) **нет**

11. Фотофиксация объекта (2 ракурса)



Подписи **ГЕН. ДИРЕКТОР
ООО «ЦССО»
АБРАМОВА ОВ**

Паспорт
Объекта общественного назначения
Славянское городское поселение, Славянского района.

Наименование муниципального образования

1. Наименование категории объекта **5.1. Культурно-развлекательные, спортивные учреждения: клубы, кинотеатры, концертные залы, театры, цирки**

1.1. Наименование объекта **Кинотеатр «Кубань»**

2. Адрес **г. Славянск – на - Кубани, ул. Красная, 52**

3. Встроенное или отдельно стоящее (для последнего указать этажность):

**Отдельно стоящее, 1
этажное**

4. Количество мест (номеров, площадь): **240**

5. Количество обслуживающего персонала, чел. **3**

6. Общая площадь помещений, кв.м: **890,0**

в том числе торговая **-**

складская и подсобная **-**

7. Площадь дворовой территории, кв.м **-**

в том числе:

под зелеными насаждениями: **-**

под твердыми покрытиями **-**

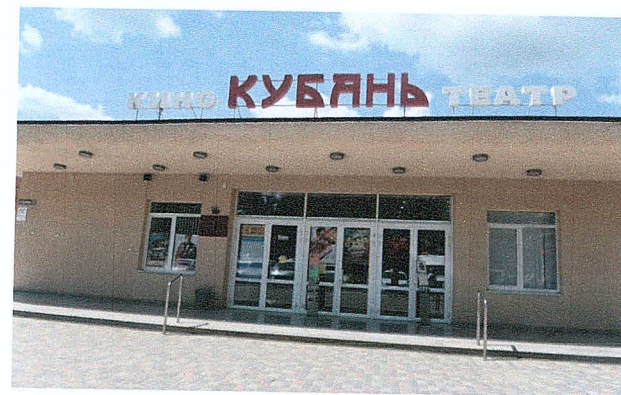
8. Тип контейнеров, их количество и емкость **пакетный сбор**

9. Периодичность вывоза отходов **ежедневно**

10. Производится ли раздельный сбор пищевых отходов и вторичного сырья

(каких и сколько) **нет**

11. Фотофиксация объекта (2 ракурса)



Подписи

**ГЕН. ДИРЕКТОР
ООО «ЦССО»
АБРАМОВ СЕ**

**Паспорт
Объекта общественного назначения**

Наименование муниципального образования **Динское сельское поселение, Динского района.**

1. Наименование категории объекта **5.1. Культурно-развлекательные, спортивные учреждения: клубы, кинотеатры, концертные залы, театры, цирки**

1.1. Наименование объекта **Динской районный дом культуры**

2. Адрес **ст. Динская, ул. Красная, 23**

3. Встроенное или отдельно стоящее (для последнего указать этажность): **Отдельно стоящее, 2
этажное**

4. Количество мест (номеров, площадь): **200**

5. Количество обслуживающего персонала, чел. **-**

6. Общая площадь помещений, кв.м: **-**

в том числе торговая **-**

складская и подсобная **-**

7. Площадь дворовой территории, кв.м **-**

в том числе:

под зелеными насаждениями:

под твердыми покрытиями

8. Тип контейнеров, их количество и емкость **пакетный сбор**

9. Периодичность вывоза отходов **Пн-Пт**

10. Производится ли отдельный сбор пищевых отходов и вторичного сырья (каких и сколько) **нет**

11. Фотофиксация объекта (2 ракурса)



Подписи _____

**ГЕН. ДИРЕКТОР
ООО «ЦССО»
АБРАМОВА О.В.**

**Паспорт
Объекта общественного назначения**

Наименование муниципального образования

Абинское городское поселение, Абинского района.

1. Наименование категории объекта **5.2. Культурно-развлекательные, спортивные учреждения: библиотеки, выставочные залы, музеи**

1.1. Наименование объекта **МКУК Абинская межпоселенческая библиотека**

2. Адрес **г. Абинск, Интернациональная, 32**

3. Встроенное или отдельно стоящее (для последнего указать этажность): **Отдельно стоящее, 2
этажное**

4. Количество мест (номеров, площадь): **100**

5. Количество обслуживающего персонала, чел. **28**

6. Общая площадь помещений, кв.м: **2745,0**

в том числе торговая -

складская и подсобная -

7. Площадь дворовой территории, кв.м -

в том числе:

под зелеными насаждениями: -

под твердыми покрытиями -

8. Тип контейнеров, их количество и емкость **пакетный
сбор**

9. Периодичность вывоза отходов **Пн-пт**

10. Производится ли отдельный сбор пищевых отходов и вторичного сырья (каких и сколько) **нет**

11. Фотофиксация объекта (2 ракурса)



Ген. директор
Подпись
АБРАМОВА ОВ

Паспорт

Объекта общественного назначения

Апшеронское городское поселение, Апшеронского района.

Наименование муниципального образования

1. Наименование категории объекта **5.2. Культурно-развлекательные, спортивные учреждения: библиотеки, выставочные залы, музеи**

1.1. Наименование объекта **МКУ Апшеронского городского поселения Апшеронского района Апшеронский историко-краеведческий музей**

2. Адрес **г. Апшеронск, ул. Ленина, 45**

3. Встроенное или отдельно стоящее (для последнего указать этажность): **Встроенное**

4. Количество мест (посетителей в год): **6000**

5. Количество обслуживающего персонала, чел. **5**

6. Общая площадь помещений, кв.м: **191,0**

в том числе торговая -

складская и подсобная -

7. Площадь дворовой территории, кв.м -

в том числе:

под зелеными насаждениями: -

под твердыми покрытиями -

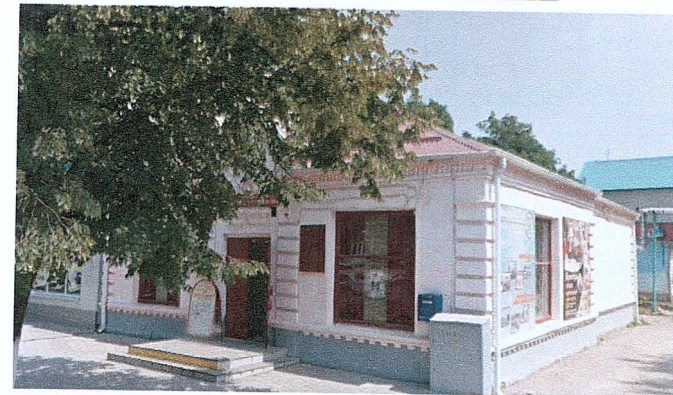
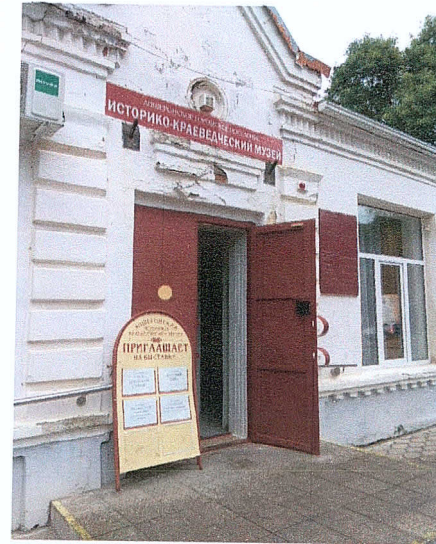
8. Тип контейнеров, их количество и емкость **пакетный сбор**

9. Периодичность вывоза отходов **Ежедневно**

10. Производится ли отдельный сбор пищевых отходов и вторичного сырья

(каких и сколько) **нет**

11. Фотофиксация объекта (2 ракурса)



Подписи **Ген. директор
ООО «ЦССО»
Абрамова О.В.**

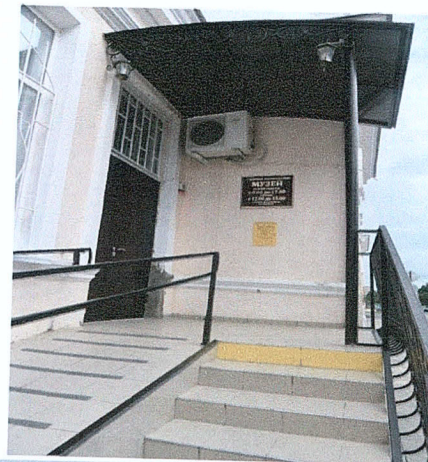
**Паспорт
Объекта общественного назначения**

Наименование муниципального образования

Крымское городское поселение, Крымского района.

1. Наименование категории объекта **5.2. Культурно-развлекательные, спортивные учреждения:
библиотеки, выставочные залы, музеи**
- 1.1. Наименование объекта **МБУ Крымский краеведческий музей**
2. Адрес **г. Крымск, ул. Пролетарская, 61**
3. Встроенное или отдельно стоящее (для последнего указать этажность):
4. Количество мест (посетителей в год): **20000**
5. Количество обслуживающего персонала, чел. **5**
6. Общая площадь помещений, кв.м: **487,0**
- в том числе торговая **-**
- складская и подсобная **-**
7. Площадь дворовой территории, кв.м **1827,0**
- в том числе:
- под зелеными насаждениями:
- под твердыми покрытиями
8. Тип контейнеров, их количество и емкость **пакетный сбор**
9. Периодичность вывоза отходов **ежедневно**
10. Производится ли отдельный сбор пищевых отходов и вторичного сырья
(каких и сколько) **нет**
11. Фотофиксация объекта (2 ракурса)

**Отдельно стоящее, 1
этажное**



Подписи **Ген. директор
ООО «ЦССО»
АБРАМОВА ОВ**

Паспорт

Объекта общественного назначения

Наименование муниципального образования

Славянское городское поселение, Славянского района.

**5.2. Культурно-развлекательные, спортивные учреждения:
библиотеки, выставочные залы, музеи**

МКУК Славинская центральная городская библиотека

г. Славянск – на - Кубани, ул. Красная, 37

- 1. Наименование категории объекта
- 1.1. Наименование объекта
- 2. Адрес
- 3. Встроенное или отдельно стоящее (для последнего указать этажность):
- 4. Количество мест (номеров, площадь):
- 5. Количество обслуживающего персонала, чел.
- 6. Общая площадь помещений, кв.м:
 - в том числе торговая
 - складская и подсобная
- 7. Площадь дворовой территории, кв.м
 - в том числе:
 - под зелеными насаждениями:
 - под твердыми покрытиями
- 8. Тип контейнеров, их количество и емкость
- 9. Периодичность вывоза отходов
- 10. Производится ли раздельный сбор пищевых отходов и вторичного сырья (каких и сколько)
- 11. Фотофиксация объекта (2 ракурса)

Встроенное

30

4

150,0

-

-

-

-

-

пакетный сбор

ежедневно

нет

Подписи **Ген. директор
ООО «ЦССО»
АБРАМОВА ОВ**



**Паспорт
Объекта общественного назначения**

Наименование муниципального образования **Динское сельское поселение, Динского района.**

1. Наименование категории объекта **5.2. Культурно-развлекательные, спортивные учреждения: библиотеки, выставочные залы, музеи**

1.1. Наименование объекта **Историко-краеведческий музей**

2. Адрес **ст. Динская, ул. Красная, 86**

3. Встроенное или отдельно стоящее (для последнего указать этажность): **Встроенное**

4. Количество мест (номеров, площадь): **7250**

5. Количество обслуживающего персонала, чел. **5**

6. Общая площадь помещений, кв.м: **171,5**

в том числе торговая **-**

складская и подсобная **-**

7. Площадь дворовой территории, кв.м **-**

в том числе:

под зелеными насаждениями:

под твердыми покрытиями

8. Тип контейнеров, их количество и емкость **пакетный сбор**

9. Периодичность вывоза отходов **ежедневно**

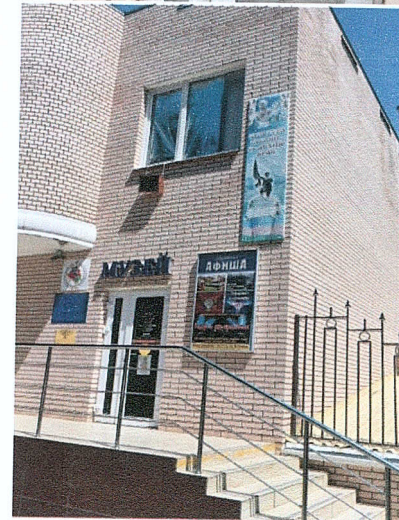
10. Производится ли отдельный сбор пищевых отходов и вторичного сырья

(каких и сколько) **нет**

11. Фотофиксация объекта (2 ракурса)

Подписи _____

**ГЕН. ДИРЕКТОР
ООО «ЦССО»
АБРАМОВА ОВ**



**Паспорт
Объекта общественного назначения**

Наименование муниципального образования **Абинское городское поселение, Абинского района.**

1. Наименование категории объекта **5.3. Культурно-развлекательные, спортивные учреждения: дворцы спорта, стадионы**

1.1. Наименование объекта **Стадион ДЮСШ "Виктория"**

2. Адрес **г. Абинск, ул. Мира, 2**

3. Встроенное или отдельно стоящее (для последнего указать этажность): **Отдельно стоящее**

4. Количество мест (номеров, площадь): **350**

5. Количество обслуживающего персонала, чел. **1**

6. Общая площадь помещений, кв.м: **-**

в том числе торговая **-**

складская и подсобная **-**

7. Площадь дворовой территории, кв.м **30360,0**

в том числе:

под зелеными насаждениями: **-**

под твердыми покрытиями **-**

8. Тип контейнеров, их количество и емкость **пакетный
сбор**

9. Периодичность вывоза отходов **Ежедневно**

10. Производится ли отдельный сбор пищевых отходов и вторичного сырья

(каких и сколько) **нет**

11. Фотофиксация объекта (2 ракурса)

Подписи _____

**ГЕН. ДИРЕКТОР
ООО «ЦССО»
АБРАМОВА ОВ**



Паспорт

Объекта общественного назначения

Апшеронское городское поселение, Апшеронского района.

Наименование муниципального образования

1. Наименование категории объекта **5.3. Культурно-развлекательные, спортивные учреждения: дворцы спорта, стадионы**

1.1. Наименование объекта **ДЮСШ Олимп**

2. Адрес **г. Апшеронск, ул. Спорта, 2**

3. Встроенное или отдельно стоящее (для последнего указать этажность): **Отдельно стоящее**

4. Количество мест (номеров, площадь): **1924**

5. Количество обслуживающего персонала, чел. **1**

6. Общая площадь помещений, кв.м: **-**

в том числе торговая **-**

складская и подсобная **-**

7. Площадь дворовой территории, кв.м **41358,0**

в том числе:

под зелеными насаждениями:

под твердыми покрытиями

8. Тип контейнеров, их количество и емкость **Металлический, 1 контейнер по 0,75м3**

9. Периодичность вывоза отходов **1 раз в неделю**

10. Производится ли отдельный сбор пищевых отходов и вторичного сырья

(каких и сколько) **нет**

11. Фотофиксация объекта (2 ракурса)

Подписи _____

**ГЕН. ДИРЕКТОР
ООО «ЦССО»
АБРАМОВА ОВ**

