



МИНИСТЕРСТВО ТОПЛИВНО-ЭНЕРГЕТИЧЕСКОГО КОМПЛЕКСА
И ЖИЛИЩНО-КОММУНАЛЬНОГО ХОЗЯЙСТВА
КРАСНОДАРСКОГО КРАЯ

П Р И К А З

от 11.02.2020

№ 62

г. Краснодар

**Об утверждении границ охранной зоны объекта
«Газоснабжение жилых домов по ул. Орбитовской, Известинской»
в муниципальном образовании город-курорт Сочи**

В соответствии с Федеральным законом Российской Федерации от 31 марта 1999 г. № 69-ФЗ «О газоснабжении в Российской Федерации», статьями 56, 90, 106 Земельного кодекса Российской Федерации, статьей 57 Градостроительного кодекса Российской Федерации, постановлением Правительства Российской Федерации от 20 ноября 2000 г. № 878 «Об утверждении Правил охраны газораспределительных сетей», постановлением главы администрации (губернатора) Краснодарского края от 28 декабря 2015 г. № 1310 «О министерстве топливно-энергетического комплекса и жилищно-коммунального хозяйства Краснодарского края», на основании заявления акционерного общества «Сочигоргаз» (далее – АО «Сочигоргаз») от 17 декабря 2019 г. № 01/15-4955, п р и к а з ы в а ю:

1. Утвердить границы охранной зоны объекта «Газоснабжение жилых домов по ул. Орбитовской, Известинской» фактической протяженностью 2159,74 м (согласно письму АО «Сочигоргаз» от 13 декабря 2019 г. № 01/03-4921), условный номер объекта: 23-23-22/109/2010-035, кадастровый номер объекта: 23:49:0402009:2278, инвентарный номер объекта: 03:426:002:000091060, расположенного по адресу: Краснодарский край, г. Сочи, Адлерский район, улицы Орбитовская, Известинская, принадлежащего на праве собственности АО «Сочигоргаз», согласно сведениям о границах охранной зоны объекта (приложение).

2. Установить ограничения (обременения) на земельные участки, входящие в границы охранной зоны объекта, в соответствии с постановлением Правительства Российской Федерации от 20 ноября 2000 г. № 878 «Об утверждении Правил охраны газораспределительных сетей».

3. Отделу нефтегазовой отрасли и трубопроводного транспорта управления инженерной инфраструктуры ТЭК и ЖКХ (Щербаков А.В.) обеспечить:

1) направление в 5-дневный срок сведений о границах охранной зоны объекта в орган регистрации прав для внесения в Единый государственный

реестр недвижимости в порядке, предусмотренном Федеральным законом от 13 июля 2015 г. № 218-ФЗ «О государственной регистрации недвижимости»;

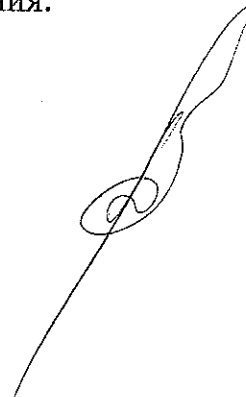
2) направление в 5-дневный срок копии настоящего приказа в орган исполнительной власти, уполномоченный на размещение в государственных информационных системах обеспечения градостроительной деятельности, орган местного самоуправления городского округа, орган местного самоуправления муниципального района для размещения в информационных системах обеспечения градостроительной деятельности.

4. АО «Сочиорггаз» (ИНН 2320032774, ОГРН 1022302927472) обеспечить возмещение убытков, причиненных в связи с установлением охранной зоны объекта «Газоснабжение жилых домов по ул. Орбитовской, Известинской», лицам, указанным в части 2 статьи 57.1 Земельного кодекса Российской Федерации, со дня установления охранной зоны объекта.

5. Отделу правового и кадрового обеспечения (Скакун О.В.) обеспечить размещение (опубликование) настоящего приказа на официальном сайте администрации Краснодарского края в информационно-телекоммуникационной сети «Интернет».

6. Приказ вступает в силу со дня его подписания.

Первый заместитель министра



А.В. Ляшко

Приложение

УТВЕРЖДЕНЫ

приказом министерства
топливно-энергетического
комплекса и жилищно-
коммунального хозяйства

Краснодарского края

от 11.02.2020 № 62

**Сведения о границах охранной зоны объекта
«Газоснабжение жилых домов по ул. Орбитовской, Известинской»
в муниципальном образовании город-курорт Сочи**

Содержание

№ п/п	Наименование документов	№ стр.
1	Схема границ охранной зоны	3
2	Перечень координат	5

Граница охранной зоны объекта
 Наименование объекта: "Газоснабжение жилых домов по ул. Орбитовской, Известинской"
 Адрес: Российская Федерация, Краснодарский край, г. Сочи, Адлерский район, улицы Орбитовская, Известинская
 Правообладатель: Акционерное общество "Сочиорггаз"

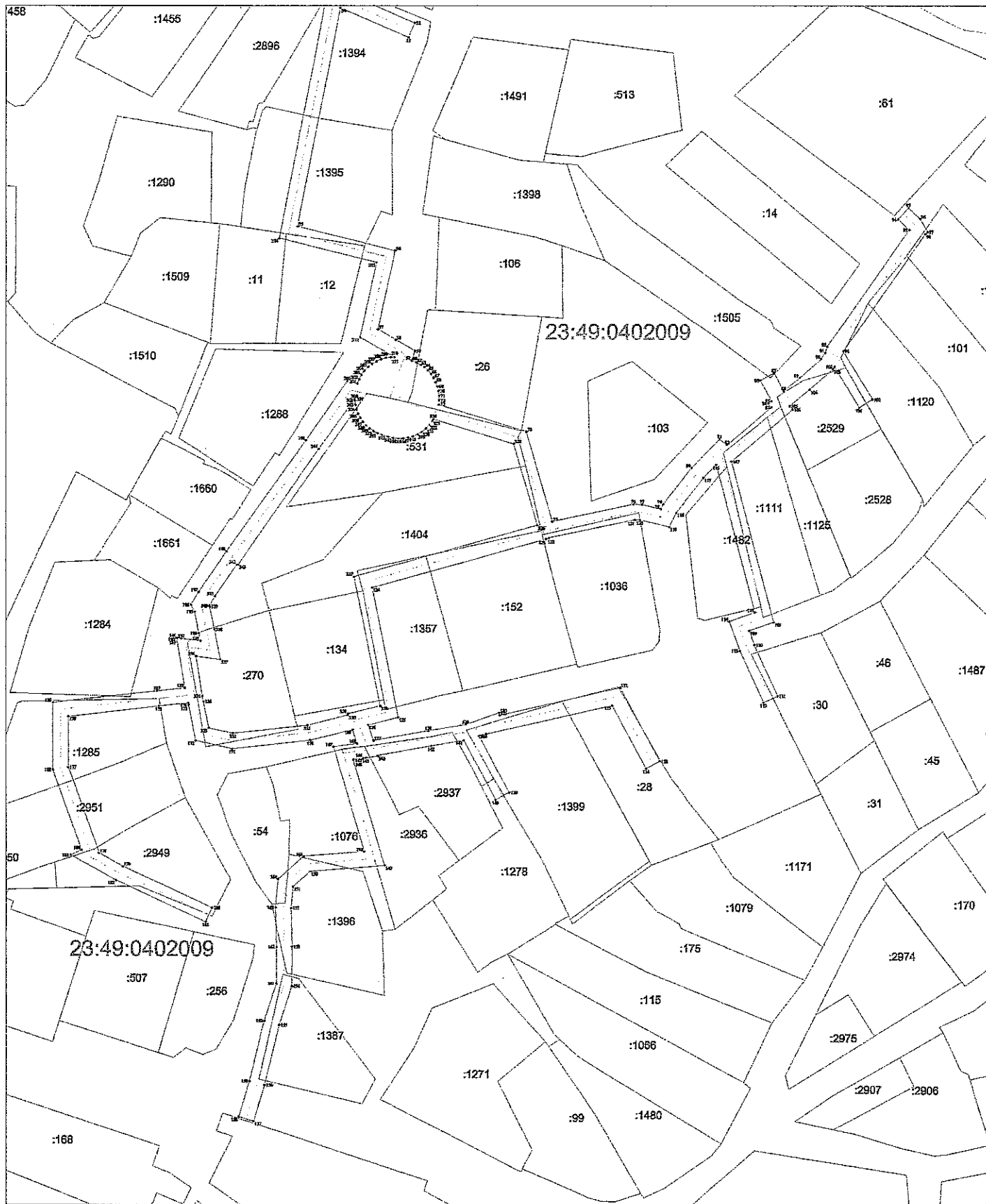


Условные обозначения:

Масштаб 1:2000

- граница охранной зоны газопровода
- - - - - ось газопровода
- граница земельного участка по сведениям ЕГРН
- 23:49:0402009 номер кадастрового квартала
- :34 кадастровый номер земельного участка по сведениям ЕГРН
- 1 обозначение и номер поворотной, характерной точки границы охранной зоны объекта

Граница охранной зоны объекта
Наименование объекта: "Газоснабжение жилых домов по ул. Орбитовской, Известинской"
Адрес: Российская Федерация, Краснодарский край, г. Сочи, Адлерский район, улицы Орбитовская, Известинская
Правообладатель: Акционерное общество "Сочигоргаз"



Условные обозначения:

Масштаб 1:1300

— граница охранной зоны газопровода

- - - ось газопровода

— граница земельного участка по сведениям ЕГРН

23:49:0402009 номер кадастрового квартала

:26 кадастровый номер земельного участка по сведениям ЕГРН

●1 обозначение и номер поворотной, характерной точки границы охранной зоны объекта

3

Перечень координат характерных точек границ охранной зоны объекта
«Газоснабжение жилых домов по ул. Орбитовской, Известинской»
в муниципальном образовании город-курорт Сочи
система координат МСК 23 (зона 2)

Обозначение характерных точек границ	Координаты, м	
	X	Y
1	304285,37	2212935,59
2	304264,91	2212964,06
3	304240,33	2212944,67
4	304217,48	2212926,30
5	304195,08	2212902,02
6	304167,53	2212868,18
7	304147,98	2212888,22
8	304163,40	2212906,90
9	304162,39	2212911,34
10	304165,78	2212916,57
11	304150,00	2212930,31
12	304134,01	2212909,36
13	304112,66	2212923,83
14	304112,70	2212923,97
15	304113,03	2212925,14
16	304113,20	2212926,33
17	304113,23	2212927,54
18	304113,12	2212928,74
19	304112,86	2212929,92
20	304112,47	2212931,06
21	304111,93	2212932,14
22	304111,27	2212933,16
23	304110,50	2212934,08
24	304109,62	2212934,90
25	304108,64	2212935,62
26	304107,59	2212936,21
27	304106,47	2212936,66
28	304104,87	2212937,21
29	304103,60	2212937,55
30	304102,31	2212937,72
31	304101,00	2212937,72
32	304099,70	2212937,56
33	304098,44	2212937,22
34	304097,23	2212936,72
35	304096,10	2212936,07
36	304095,06	2212935,27

37	304094,13	2212934,35
38	304093,34	2212933,31
39	304092,68	2212932,18
40	304092,18	2212930,97
41	304091,98	2212930,39
42	304091,73	2212929,46
43	304084,40	2212931,28
44	304066,62	2212936,51
45	304020,53	2212945,79
46	304004,26	2212942,08
47	303983,62	2212935,25
48	303990,11	2212915,62
49	303991,65	2212906,66
50	303994,68	2212889,53
51	303973,04	2212881,74
52	303965,29	2212899,93
53	303961,61	2212898,36
54	303969,11	2212880,76
55	303912,77	2212869,77
56	303906,62	2212894,90
57	303886,47	2212890,46
58	303883,80	2212895,10
59	303880,93	2212900,08
60	303878,40	2212899,16
61	303878,36	2212899,29
62	303877,93	2212900,42
63	303877,36	2212901,49
64	303876,68	2212902,48
65	303875,87	2212903,38
66	303874,97	2212904,18
67	303873,97	2212904,86
68	303872,90	2212905,42
69	303871,77	2212905,85
70	303870,60	2212906,14
71	303869,40	2212906,28
72	303868,19	2212906,28
73	303867,08	2212906,14
74	303860,11	2212928,79
75	303836,74	2212935,45

76	303841,24	2212956,38
77	303841,19	2212958,60
78	303840,04	2212963,42
79	303841,25	2212964,02
80	303850,76	2212971,43
81	303858,27	2212978,61
82	303856,72	2212980,51
83	303866,58	2212991,91
84	303867,55	2212991,14
85	303868,21	2212991,95
86	303873,49	2212989,07
87	303875,41	2212992,58
88	303870,79	2212995,10
89	303874,19	2212999,25
90	303879,11	2213004,77
91	303880,72	2213005,86
92	303882,26	2213006,35
93	303912,05	2213027,46
94	303914,78	2213024,58
95	303917,68	2213027,33
96	303914,91	2213030,26
97	303911,57	2213032,18
98	303911,02	2213031,64
99	303881,13	2213010,45
100	303868,64	2213018,00
101	303866,57	2213014,58
102	303877,08	2213008,22
103	303876,45	2213007,79
104	303871,15	2213001,85
105	303866,94	2212996,71
106	303866,05	2212997,41
107	303852,42	2212981,66
108	303810,75	2212992,50
109	303808,52	2212986,21
110	303804,86	2212987,55
111	303791,68	2212993,56
112	303790,01	2212989,92
113	303803,34	2212983,84
114	303810,95	2212981,07
115	303813,29	2212987,70
116	303851,58	2212977,75
117	303848,14	2212974,46
118	303839,10	2212967,42

119	303835,42	2212965,58
120	303837,20	2212958,08
121	303837,23	2212956,76
122	303832,46	2212934,58
123	303832,19	2212933,81
124	303819,53	2212889,00
125	303786,03	2212895,72
126	303784,07	2212887,91
127	303779,95	2212889,34
128	303782,54	2212903,50
129	303784,22	2212913,13
130	303787,28	2212921,82
131	303786,62	2212921,89
132	303793,77	2212952,96
133	303774,81	2212963,14
134	303772,91	2212959,62
135	303789,19	2212950,88
136	303781,71	2212918,41
137	303781,83	2212918,40
138	303781,17	2212916,51
139	303766,63	2212924,34
140	303764,73	2212920,82
141	303780,06	2212912,57
142	303778,60	2212904,21
143	303776,08	2212890,38
144	303775,97	2212890,42
145	303775,52	2212887,36
146	303775,40	2212886,69
147	303775,43	2212886,68
148	303775,05	2212884,14
149	303747,69	2212892,14
150	303746,14	2212872,97
151	303742,20	2212868,50
152	303736,72	2212868,04
153	303726,68	2212868,29
154	303716,53	2212868,23
155	303706,45	2212864,96
156	303690,94	2212861,19
157	303681,53	2212858,42
158	303682,66	2212854,58
159	303691,98	2212857,32
160	303707,54	2212861,11
161	303717,18	2212864,23

162	303726,64	2212864,29
163	303736,84	2212864,04
164	303744,14	2212864,66
165	303750,02	2212871,33
166	303751,28	2212886,92
167	303778,35	2212879,01
168	303779,24	2212885,12
169	303782,78	2212883,95
170	303780,00	2212873,04
171	303777,74	2212852,92
172	303779,83	2212843,45
173	303789,16	2212841,64
174	303789,60	2212841,52
175	303788,77	2212833,98
176	303786,09	2212810,65
177	303772,95	2212810,65
178	303750,79	2212818,48
179	303747,36	2212824,65
180	303736,72	2212847,67
181	303733,09	2212846,00
182	303743,80	2212822,84
183	303750,28	2212811,16
184	303751,57	2212813,97
185	303772,27	2212806,65
186	303789,66	2212806,65
187	303792,74	2212833,53
188	303793,53	2212840,70
189	303806,33	2212838,51
190	303806,30	2212838,79
191	303806,32	2212838,78
192	303806,19	2212839,80
193	303805,63	2212844,68
194	303807,59	2212844,25
195	303813,20	2212843,21
196	303814,98	2212842,28
197	303818,26	2212844,27
198	303828,86	2212851,50
199	303857,76	2212871,97
200	303873,09	2212882,56
201	303872,43	2212885,17
202	303873,54	2212885,61
203	303874,69	2212886,23
204	303875,75	2212887,01

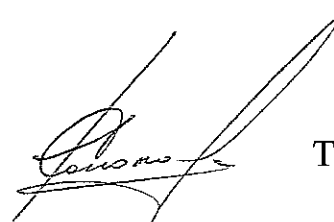
205	303876,69	2212887,91
206	303877,51	2212888,93
207	303878,19	2212890,05
208	303878,72	2212891,24
209	303879,09	2212892,50
210	303879,29	2212893,79
211	303879,31	2212894,76
212	303884,41	2212885,87
213	303903,59	2212890,08
214	303909,72	2212865,03
215	303972,42	2212877,27
216	303972,77	2212877,40
217	303974,73	2212877,78
218	303974,61	2212878,06
219	303999,20	2212886,91
220	303995,59	2212907,35
221	303994,01	2212916,59
222	303988,67	2212932,71
223	304005,34	2212938,23
224	304020,58	2212941,70
225	304065,66	2212932,62
226	304083,35	2212927,42
227	304091,62	2212925,37
228	304091,82	2212924,44
229	304092,22	2212923,30
230	304092,75	2212922,22
231	304093,41	2212921,21
232	304094,19	2212920,29
233	304095,07	2212919,46
234	304096,04	2212918,75
235	304097,10	2212918,16
236	304098,21	2212917,70
237	304099,82	2212917,15
238	304101,08	2212916,81
239	304102,38	2212916,64
240	304103,69	2212916,64
241	304104,98	2212916,81
242	304106,25	2212917,15
243	304107,46	2212917,65
244	304108,59	2212918,30
245	304109,63	2212919,09
246	304110,55	2212920,02
247	304110,75	2212920,27

248	304110,79	2212920,26
249	304134,89	2212903,92
250	304150,59	2212924,49
251	304160,54	2212915,83
252	304158,11	2212912,10
253	304159,06	2212907,93
254	304142,61	2212888,00
255	304142,65	2212887,96
256	304128,30	2212869,43
257	304117,54	2212873,42
258	304114,22	2212865,61
259	304117,90	2212864,04
260	304119,73	2212868,34
261	304129,66	2212864,66
262	304145,47	2212885,06
263	304165,07	2212864,97
264	304149,30	2212842,65
265	304138,34	2212810,73
266	304142,13	2212809,43
267	304152,90	2212840,81
268	304169,26	2212863,97
269	304198,11	2212899,40
270	304220,22	2212923,37
271	304242,83	2212941,55
272	304264,10	2212958,33
273	304284,41	2212930,07
274	304313,32	2212950,01

275	304327,39	2212955,40
276	304340,15	2212957,80
277	304324,54	2212986,21
278	304340,65	2212990,05
279	304356,52	2213020,54
280	304376,90	2213013,90
281	304379,58	2213035,63
282	304382,49	2213051,02
283	304381,68	2213055,93
284	304385,69	2213058,29
285	304390,72	2213065,71
286	304396,50	2213073,11
287	304393,35	2213075,57
288	304387,48	2213068,07
289	304382,88	2213061,28
290	304377,29	2213057,98
291	304378,43	2213051,07
292	304375,62	2213036,24
293	304373,52	2213019,21
294	304354,54	2213025,40
295	304337,94	2212993,52
296	304318,51	2212988,88
297	304333,99	2212960,71
298	304326,30	2212959,27
299	304311,44	2212953,58
1	304285,37	2212935,59

Главный консультант
отдела нефтегазовой отрасли
и трубопроводного транспорта
управления инженерной
инфраструктуры ТЭК и ЖКХ

Начальник отдела
нефтегазовой отрасли
и трубопроводного транспорта
в управлении инженерной
инфраструктуры ТЭК и ЖКХ



Т.П. Соколова



А.В. Щербаков