



**МИНИСТЕРСТВО ТОПЛИВНО-ЭНЕРГЕТИЧЕСКОГО КОМПЛЕКСА
И ЖИЛИЩНО-КОММУНАЛЬНОГО ХОЗЯЙСТВА
КРАСНОДАРСКОГО КРАЯ**

П Р И К А З

от 27.03.2020

№ 151

г. Краснодар

**Об утверждении границ охранной зоны объекта
«1-ая очередь в пос. Горное Лоо по ул. Кузнечной (5 комплекс)»
в муниципальном образовании город-курорт Сочи**

В соответствии с Федеральным законом Российской Федерации от 31 марта 1999 г. № 69-ФЗ «О газоснабжении в Российской Федерации», статьями 56, 90, 106 Земельного кодекса Российской Федерации, статьей 57 Градостроительного кодекса Российской Федерации, постановлением Правительства Российской Федерации от 20 ноября 2000 г. № 878 «Об утверждении Правил охраны газораспределительных сетей», постановлением главы администрации (губернатора) Краснодарского края от 28 декабря 2015 г. № 1310 «О министерстве топливно-энергетического комплекса и жилищно-коммунального хозяйства Краснодарского края», на основании заявления акционерного общества «Сочигоргаз» (далее – АО «Сочигоргаз») от 17 марта 2020 г. № 01/15-693, п р и к а з ы в а ю:

1. Утвердить границы охранной зоны объекта «1-ая очередь в пос. Горное Лоо по ул. Кузнечной (5 комплекс)» фактической протяженностью 1325,49 м (согласно письму АО «Сочигоргаз» от 17 марта 2020 г. № 01/03-472), кадастровый (или условный) номер объекта: 23:49:0000000:0:1197, расположенного по адресу: Краснодарский край, г. Сочи, Лазаревский район, с. Горное Лоо, ул. Кузнечная, принадлежащего на праве собственности АО «Сочигоргаз», согласно сведениям о границах охранной зоны объекта (приложение).

2. Установить ограничения (обременения) на земельные участки, входящие в границы охранной зоны объекта, в соответствии с постановлением Правительства Российской Федерации от 20 ноября 2000 г. № 878 «Об утверждении Правил охраны газораспределительных сетей».

3. Главному консультанту отдела нефтегазовой отрасли и трубопроводного транспорта управления инженерной инфраструктуры ТЭК и ЖКХ Соколовой Т.П. обеспечить:

1) направление в 5-дневный срок сведений о границах охранной зоны объекта в орган регистрации прав для внесения в Единый государственный

реестр недвижимости в порядке, предусмотренном Федеральным законом от 13 июля 2015 г. № 218-ФЗ «О государственной регистрации недвижимости»;

2) направление в 5-дневный срок копии настоящего приказа в орган исполнительной власти, уполномоченный на размещение в государственных информационных системах обеспечения градостроительной деятельности, орган местного самоуправления городского округа, орган местного самоуправления муниципального района для размещения в информационных системах обеспечения градостроительной деятельности;

3) размещение (опубликование) настоящего приказа на официальном сайте администрации Краснодарского края в информационно-телекоммуникационной сети «Интернет».

4. АО «Сочигоргаз» (ИНН 2320032774, ОГРН 1022302927472) обеспечить возмещение убытков, причиненных в связи с установлением охранной зоны объекта «1-ая очередь в пос. Горное Лоо по ул. Кузнечной (5 комплекс)», лицам, указанным в части 2 статьи 57.1 Земельного кодекса Российской Федерации, со дня установления охранной зоны объекта.

5. Приказ вступает в силу со дня его подписания.

Первый заместитель министра



А.В. Ляшко

Приложение

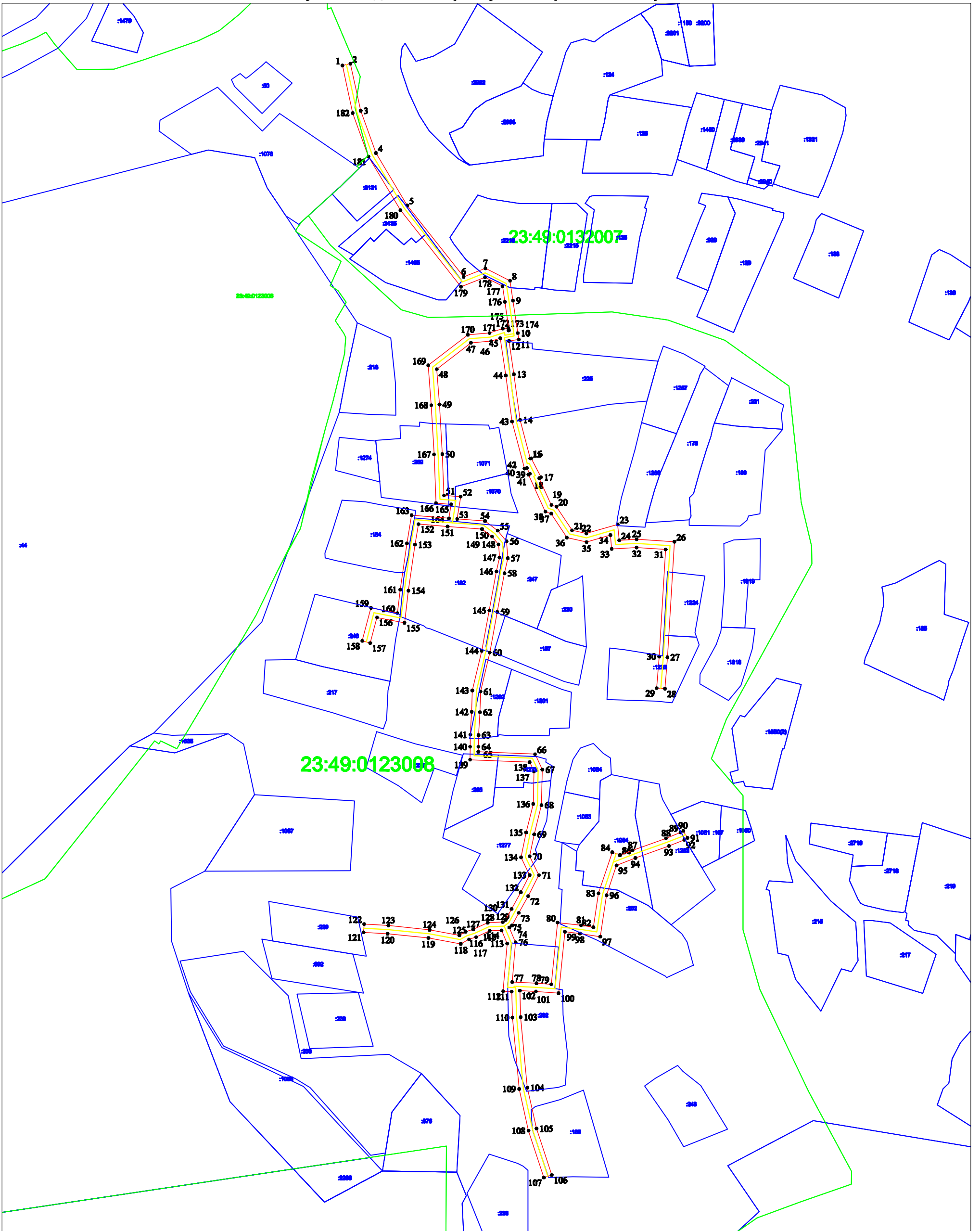
УТВЕРЖДЕНЫ
приказом министерства
топливно-энергетического
комплекса и жилищно-
коммунального хозяйства
Краснодарского края
от 27.03.2020 № 151

СВЕДЕНИЯ
о границах охранной зоны объекта
«1-ая очередь в пос. Горное Лоо по ул. Кузнечной (5 комплекс)»
в муниципальном образовании город-курорт Сочи

Содержание

№ п/п	Наименование документа	№ стр.
1	2	3
1	Схема границ охранной зоны	3
2	Перечень координат	4

Граница охранной зоны объекта
Наименование объекта: "1-ая очередь в пос. Горное Лоо по ул. Кузнецкой (5 комплексов) "
Адрес: Российская Федерация, Краснодарский край, г. Сочи, Лазаревский район, с. Горное Лоо, ул. Кузнецкая.
Правообладатель: Акционерное общество "Сочиорггаз"



Условные обозначения:

— граница охранной зоны газопровода

— ось газопровода

— граница земельного участка по сведениям ЕГРН

23:49:0123008 номер кадастрового квартала

229 кадастровый номер земельного участка по сведениям ЕГРН

• 1 обозначение и номер поворотной, характерной точки границы охранной зоны объекта

Масштаб 1:3000

Перечень координат характерных точек границ охранной зоны объекта
«1-ая очередь в пос. Горное Лоо по ул. Кузнечной (5 комплекс)»
в муниципальном образовании город-курорт Сочи
система координат МСК 23 (зона 2)

Обозначение характерных точек границ	Координаты, м				
	X	Y			
1	332172.81	2188936.29	38	331956.76	2189034.61
2	332173.66	2188940.20	39	331974.73	2189026.37
3	332150.86	2188945.16	40	331975.12	2189027.10
4	332130.40	2188952.54	41	331977.90	2189025.65
5	332105.01	2188967.70	42	331977.59	2189024.45
6	332070.45	2188995.02	43	332000.39	2189018.45
7	332074.56	2189005.53	44	332022.71	2189015.41
8	332068.58	2189017.48	45	332040.76	2189012.75
9	332058.94	2189018.92	46	332039.31	2189008.33
10	332043.23	2189021.27	47	332038.50	2188998.56
11	332040.10	2189021.74	48	332025.75	2188982.02
12	332039.37	2189017.00	49	332008.60	2188983.33
13	332023.27	2189019.37	50	331984.64	2188984.69
14	332001.17	2189022.38	51	331964.61	2188985.48
15	331982.47	2189027.30	52	331964.03	2188993.59
16	331982.59	2189027.72	53	331953.22	2188991.88
17	331973.42	2189032.50	54	331952.22	2189005.35
18	331972.94	2189031.59	55	331947.60	2189011.54
19	331960.01	2189037.52	56	331942.43	2189015.82
20	331959.19	2189039.97	57	331934.25	2189016.41
21	331947.74	2189047.50	58	331926.99	2189014.79
22	331946.15	2189054.41	59	331908.17	2189011.34
23	331950.61	2189069.60	60	331888.56	2189007.67
24	331942.90	2189070.33	61	331869.65	2189003.18
25	331943.37	2189078.80	62	331859.67	2189002.92
26	331942.19	2189097.10	63	331848.59	2189002.25
27	331886.31	2189093.68	64	331842.90	2189002.15
28	331871.03	2189092.48	65	331840.48	2189002.14
29	331871.34	2189088.49	66	331839.36	2189029.60
30	331886.59	2189089.69	67	331831.87	2189033.12
31	331938.45	2189092.86	68	331814.68	2189032.70
32	331939.36	2189078.78	69	331800.52	2189029.17
33	331938.70	2189066.71	70	331789.94	2189027.00
34	331945.40	2189066.08	71	331780.75	2189031.46
35	331942.01	2189054.54	72	331770.63	2189026.23
36	331944.20	2189045.04	73	331762.48	2189021.73
37	331955.83	2189037.39	74	331756.43	2189018.45
			75	331755.43	2189017.13
			76	331748.26	2189020.18
			77	331729.00	2189018.53

78	331728.46	2189030.28
79	331727.93	2189037.43
80	331757.80	2189040.49
81	331756.48	2189051.86
82	331755.55	2189057.82
83	331771.99	2189060.34
84	331791.87	2189066.97
85	331790.61	2189070.77
86	331790.43	2189070.70
87	331792.80	2189076.80
88	331798.62	2189093.01
89	331801.44	2189100.06
90	331802.21	2189101.37
91	331798.78	2189103.42
92	331797.84	2189101.84
93	331794.88	2189094.43
94	331789.05	2189078.20
95	331785.49	2189069.06
96	331771.05	2189064.24
97	331750.98	2189061.17
98	331752.51	2189051.32
99	331753.36	2189044.06
100	331723.65	2189041.01
101	331724.47	2189030.03
102	331724.83	2189022.27
103	331712.03	2189022.63
104	331677.87	2189025.88
105	331658.08	2189030.29
106	331635.59	2189037.70
107	331634.34	2189033.90
108	331657.02	2189026.43
109	331677.24	2189021.92
110	331711.79	2189018.64
111	331724.37	2189018.29
112	331724.57	2189014.13
113	331747.61	2189016.11
114	331754.03	2189013.38
115	331753.79	2189007.65
116	331750.79	2189001.07
117	331749.67	2188997.56
118	331747.45	2188993.64
119	331750.35	2188977.95
120	331752.40	2188958.24
121	331753.10	2188946.57

122	331757.09	2188946.81
123	331756.39	2188958.56
124	331754.31	2188978.52
125	331751.65	2188992.94
126	331753.36	2188995.95
127	331754.52	2188999.63
128	331757.76	2189006.70
129	331758.06	2189013.97
130	331759.10	2189015.35
131	331764.40	2189018.22
132	331772.52	2189022.70
133	331780.81	2189026.99
134	331789.41	2189022.81
135	331801.40	2189025.26
136	331815.22	2189028.71
137	331831.02	2189029.09
138	331835.46	2189027.01
139	331836.65	2188998.12
140	331842.94	2188998.15
141	331848.74	2188998.25
142	331859.84	2188998.92
143	331870.17	2188999.19
144	331889.39	2189003.75
145	331908.90	2189007.41
146	331927.79	2189010.87
147	331934.54	2189012.38
148	331940.87	2189011.92
149	331944.68	2189008.76
150	331948.32	2189003.89
151	331949.58	2188987.26
152	331950.75	2188973.17
153	331940.80	2188971.48
154	331918.46	2188968.26
155	331902.92	2188966.38
156	331905.54	2188953.04
157	331893.16	2188949.77
158	331894.18	2188945.90
159	331910.19	2188950.13
160	331907.68	2188962.92
161	331918.99	2188964.29
162	331941.42	2188967.53
163	331955.04	2188969.84
164	331953.54	2188987.89
165	331960.35	2188988.96

166	331960.88	2188981.62
167	331984.45	2188980.70
168	332008.33	2188979.34
169	332027.60	2188977.87
170	332042.39	2188997.06
171	332043.25	2189007.53
172	332045.38	2189013.97
173	332045.67	2189016.66
174	332044.49	2189016.79

175	332044.54	2189017.03
176	332058.35	2189014.97
177	332065.93	2189013.83
178	332070.19	2189005.33
179	332065.64	2188993.72
180	332102.73	2188964.40
181	332128.68	2188948.91
182	332149.75	2188941.31
1	332172.81	2188936.29

Главный консультант
отдела нефтегазовой отрасли
и трубопроводного транспорта
управления инженерной
инфраструктуры ТЭК и ЖКХ

Т.П. Соколова

Начальник отдела
нефтегазовой отрасли
и трубопроводного транспорта
в управлении инженерной
инфраструктуры ТЭК и ЖКХ

А.В. Щербаков