

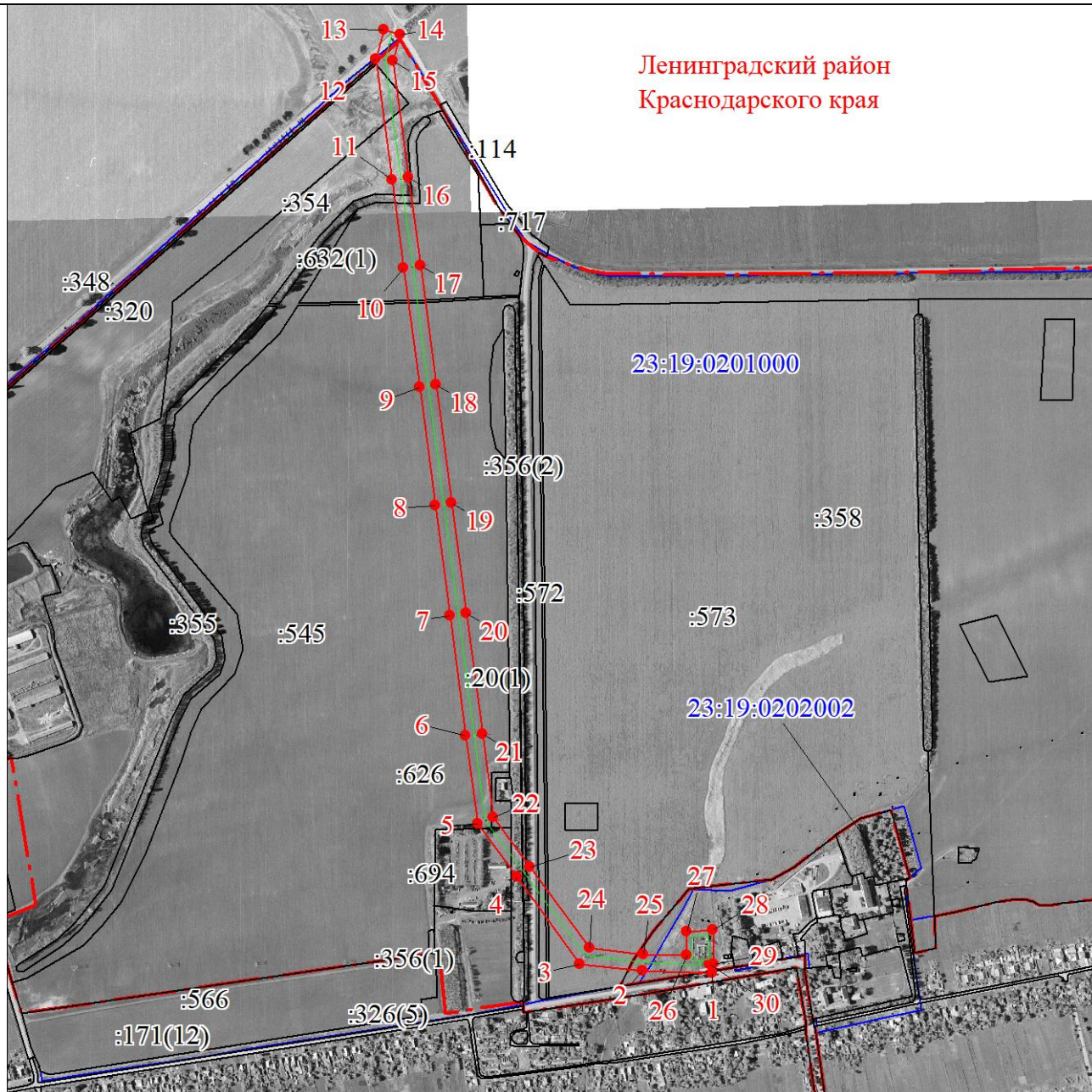
**Графическое описание местоположения границ публичного сервитута на  
кадастровом плане территории для размещения объекта:**

**Электросетевой комплекс-ПС-35/10кВ "Куликовская" с прилегающей ВЛ:  
ВЛ-35кВ "Куликовская-Первомайская"**

Адрес (местоположение): Краснодарский край, Ленинградский район,  
Кушевский район.

Кадастровый номер объекта: 23:19:0000000:255.

План границ объекта



Ленинградский район  
Краснодарского края

Масштаб 1:13000

Система координат: МСК-23, Зоны 1, 2

Используемые условные знаки и обозначения:

●	Характерная точка границы объекта землеустройства
1	Надписи номеров характерных точек границы объекта землеустройства
—	Граница объекта землеустройства
—	Проектное местоположение инженерного сооружения
- . -	Граница административно-территориальных образований
—	Существующая часть границы, имеющиеся в ЕГРН сведения о которой достаточны для определения ее местоположения
:15	Надписи кадастрового номера земельного участка
—	Граница кадастрового квартала
17:1102000	Обозначение кадастрового квартала



План границ объекта



Кушевский район  
Краснодарского края

Масштаб 1:45000

Система координат: МСК-23 , Зоны 1, 2

Используемые условные знаки и обозначения:

	Характерная точка границы объекта землеустройства
	Надписи номеров характерных точек границы объекта землеустройства
	Граница объекта землеустройства
	Проектное местоположение инженерного сооружения
	Граница административно-территориальных образований
	Существующая часть границы, имеющиеся в ЕГРН сведения о которой достаточны для определения ее местоположения
	Надписи кадастрового номера земельного участка
	Граница кадастрового квартала
	Обозначение кадастрового квартала



Общая площадь границ публичного сервитута: 564358 кв.м		
Каталог координат		
Обозначение характерных точек границ	Координаты, м	
	X	Y
1	2	3
<b>Контур 1</b>		
1	624597.95	1420742.53
2	624601.70	1420601.80
3	624616.13	1420475.28
4	624791.33	1420347.35
5	624899.11	1420267.67
6	625077.06	1420244.03
7	625320.53	1420212.19
8	625543.14	1420182.51
9	625782.70	1420150.76
10	626024.03	1420118.63
11	626202.29	1420094.98
12	626445.93	1420062.03
13	626505.44	1420078.35
14	626496.45	1420111.15
15	626443.62	1420096.66
16	626206.81	1420128.68
17	626028.50	1420152.33
18	625787.19	1420184.46
19	625547.60	1420216.23
20	625324.98	1420245.90
21	625081.50	1420277.74
22	624912.28	1420300.22
23	624811.46	1420374.75
24	624648.22	1420493.95
25	624635.65	1420604.19
26	624633.33	1420691.09

Общая площадь границ публичного сервитута: 564358 кв.м		
Каталог координат		
Обозначение характерных точек границ	Координаты, м	
	X	Y
27	624681.99	1420690.82
28	624684.07	1420744.27
29	624614.90	1420745.71
30	624614.73	1420737.14
1	624597.95	1420742.53
<b>Контур 2</b>		
1	637994.98	2190887.47
2	638025.27	2190889.15
3	638020.06	2190949.55
4	638007.85	2190948.89
5	638000.35	2191137.24
6	637988.11	2191337.06
7	637976.11	2191534.65
8	637963.64	2191738.79
9	637913.05	2191938.61
10	637862.36	2192137.35
11	637830.27	2192262.96
12	637596.05	2192280.44
13	637380.15	2192296.21
14	637172.17	2192311.58
15	636962.95	2192326.94
16	636786.54	2192340.02
17	636603.35	2192332.53
18	636359.40	2192322.70
19	636114.48	2192312.99
20	635870.30	2192303.26
21	635378.54	2192283.42

Общая площадь границ публичного сервитута: 564358 кв.м		
Каталог координат		
Обозначение характерных точек границ	Координаты, м	
	X	Y
22	635128.40	2192273.43
23	634883.24	2192263.62
24	634640.12	2192253.69
25	634467.19	2192246.75
26	634292.45	2192239.83
27	634030.55	2192229.34
28	633774.33	2192218.67
29	633516.44	2192208.12
30	633260.76	2192197.69
31	633007.48	2192187.13
32	632755.04	2192176.88
33	632248.69	2192156.11
34	631992.31	2192145.79
35	631740.99	2192135.49
36	631497.03	2192125.27
37	631332.75	2192119.04
38	631244.60	2192233.37
39	631077.05	2192228.14
40	630828.86	2192220.56
41	630580.41	2192212.98
42	630335.12	2192205.56
43	630085.35	2192197.68
44	629842.12	2192190.27
45	629579.06	2192182.29
46	629356.68	2192175.33
47	629146.82	2192169.10
48	628939.74	2192162.62

Общая площадь границ публичного сервитута: 564358 кв.м		
Каталог координат		
Обозначение характерных точек границ	Координаты, м	
	X	Y
49	628792.21	2192158.18
50	628658.33	2191996.58
51	628502.08	2191808.54
52	628344.74	2191619.56
53	628187.66	2191430.65
54	628024.29	2191234.63
55	627906.85	2191093.88
56	627731.30	2190883.21
57	627575.91	2190696.77
58	627418.07	2190506.54
59	627258.98	2190316.80
60	627087.06	2190111.10
61	626929.39	2189922.17
62	626761.47	2189721.15
63	626454.11	2189353.29
64	626370.10	2189253.10
65	626330.53	2189240.63
66	626340.75	2189208.21
67	626389.78	2189223.65
68	626480.18	2189331.46
69	626787.56	2189699.35
70	626955.49	2189900.38
71	627113.16	2190089.29
72	627285.05	2190294.98
73	627444.18	2190484.76
74	627602.05	2190675.04
75	627757.43	2190861.45

Общая площадь границ публичного сервитута: 564358 кв.м		
Каталог координат		
Обозначение характерных точек границ	Координаты, м	
	X	Y
76	627932.95	2191072.10
77	628050.41	2191212.86
78	628213.79	2191408.90
79	628370.87	2191597.81
80	628528.23	2191786.80
81	628684.50	2191974.87
82	628808.60	2192124.65
83	628940.78	2192128.65
84	629147.86	2192135.12
85	629357.71	2192141.34
86	629580.09	2192148.30
87	629843.15	2192156.29
88	630086.40	2192163.69
89	630336.17	2192171.58
90	630581.44	2192179.00
91	630829.90	2192186.58
92	631078.11	2192194.15
93	631228.29	2192198.85
94	631316.53	2192084.40
95	631498.39	2192091.29
96	631742.38	2192101.52
97	631993.68	2192111.82
98	632250.09	2192122.14
99	632756.42	2192142.91
100	633008.88	2192153.15
101	633262.14	2192163.72
102	633517.83	2192174.15

Общая площадь границ публичного сервитута: 564358 кв.м		
Каталог координат		
Обозначение характерных точек границ	Координаты, м	
	X	Y
103	633775.75	2192184.69
104	634031.93	2192195.37
105	634293.80	2192205.86
106	634468.56	2192212.77
107	634641.50	2192219.72
108	634884.60	2192229.65
109	635129.76	2192239.46
110	635379.91	2192249.45
111	635871.66	2192269.29
112	636115.82	2192279.02
113	636360.77	2192288.73
114	636604.74	2192298.56
115	636785.97	2192305.97
116	636960.46	2192293.04
117	637169.67	2192277.67
118	637377.68	2192262.29
119	637593.55	2192246.53
120	637803.38	2192230.87
121	637829.42	2192128.94
122	637880.10	2191930.23
123	637929.89	2191733.54
124	637942.17	2191532.59
125	637954.18	2191334.98
126	637966.39	2191135.53
127	637973.90	2190947.06
128	637971.96	2190946.95
129	637976.67	2190887.87

Общая площадь границ публичного сервитута: 564358 кв.м		
Каталог координат		
Обозначение характерных точек границ	Координаты, м	
	X	Y
130	637990.33	2190887.06

Общая площадь границ публичного сервитута: 564358 кв.м		
Каталог координат		
Обозначение характерных точек границ	Координаты, м	
	X	Y
1	637994.98	2190887.47