



ОБЗОРНАЯ СХЕМА

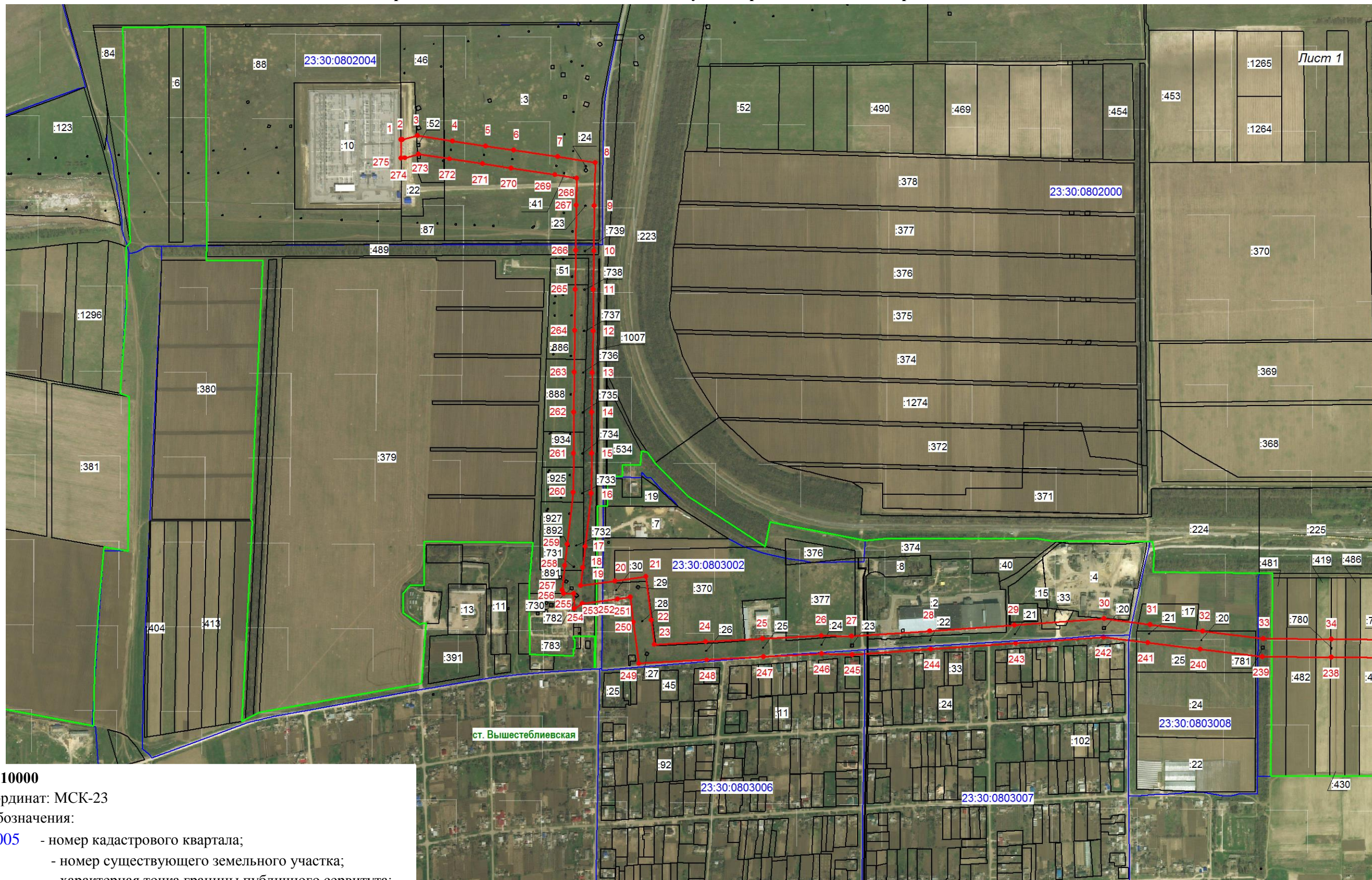
описания местоположения границ публичного сервитута под ВЛ 110кВ "Вышестеблиевская 220-Радуга",
входящей в состав объекта электросетевого хозяйства:
«Электросетевой комплекс ПС-110/10 кВ "Радуга" с прилегающей ПС и прилегающими ВЛ»



Условные обозначения:

-  - граница населенного пункта;
-  - граница публичного сервитута;
- Темрюкский район - наименование района.

**Описание местоположения границ публичного сервитута под ВЛ 110кВ «Вышестеблиевская 220-Радуга», входящей в состав объекта электросетевого хозяйства:
«Электросетевой комплекс ПС-110/10 кВ «Радуга» с прилегающей ПС и прилегающими ВЛ»**



Масштаб 1:10000

Система координат: МСК-23

Условные обозначения:

- 23:30:0303005** - номер кадастрового квартала;
- :65** - номер существующего земельного участка;
- 1** - характерная точка границы публичного сервитута;
- - граница кадастрового квартала;
- - граница публичного сервитута;
- - граница населенного пункта;
- - существующая часть границы, имеющиеся в ГКН сведения о которой достаточны для определения ее местоположения.

**Описание местоположения границ публичного сервитута под ВЛ 110кВ «Вышестеблиевская 220-Радуга», входящей в состав объекта электросетевого хозяйства:
«Электросетевой комплекс ПС-110/10 кВ «Радуга» с прилегающей ПС и прилегающими ВЛ»**



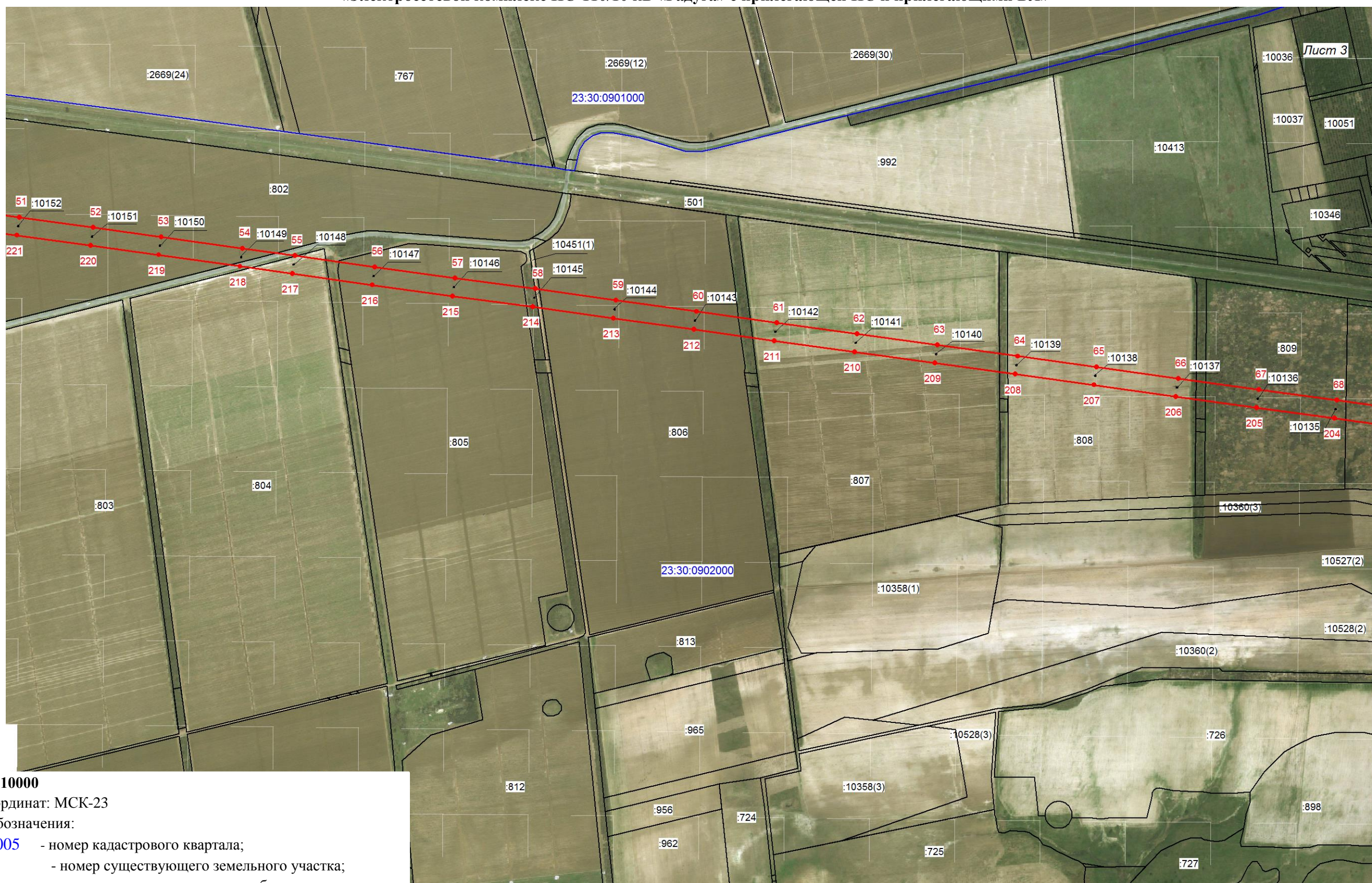
Масштаб 1:10000

Система координат: МСК-23

Условные обозначения:

- 23:30:0303005 - номер кадастрового квартала;
- :65 - номер существующего земельного участка;
- 1 - характерная точка границы публичного сервитута;
- - граница кадастрового квартала;
- - граница публичного сервитута;
- - граница населенного пункта;
- - существующая часть границы, имеющиеся в ГКН сведения о которой достаточны для определения ее местоположения.

**Описание местоположения границ публичного сервитута под ВЛ 110кВ «Вышестеблиевская 220-Радуга», входящей в состав объекта электросетевого хозяйства:
«Электросетевой комплекс ПС-110/10 кВ «Радуга» с прилегающей ПС и прилегающими ВЛ»**



Масштаб 1:10000


Система координат: МСК-23


Условные обозначения:

23:30:0303005 - номер кадастрового квартала;

:65 - номер существующего земельного участка;

1 - характерная точка границы публичного сервитута;

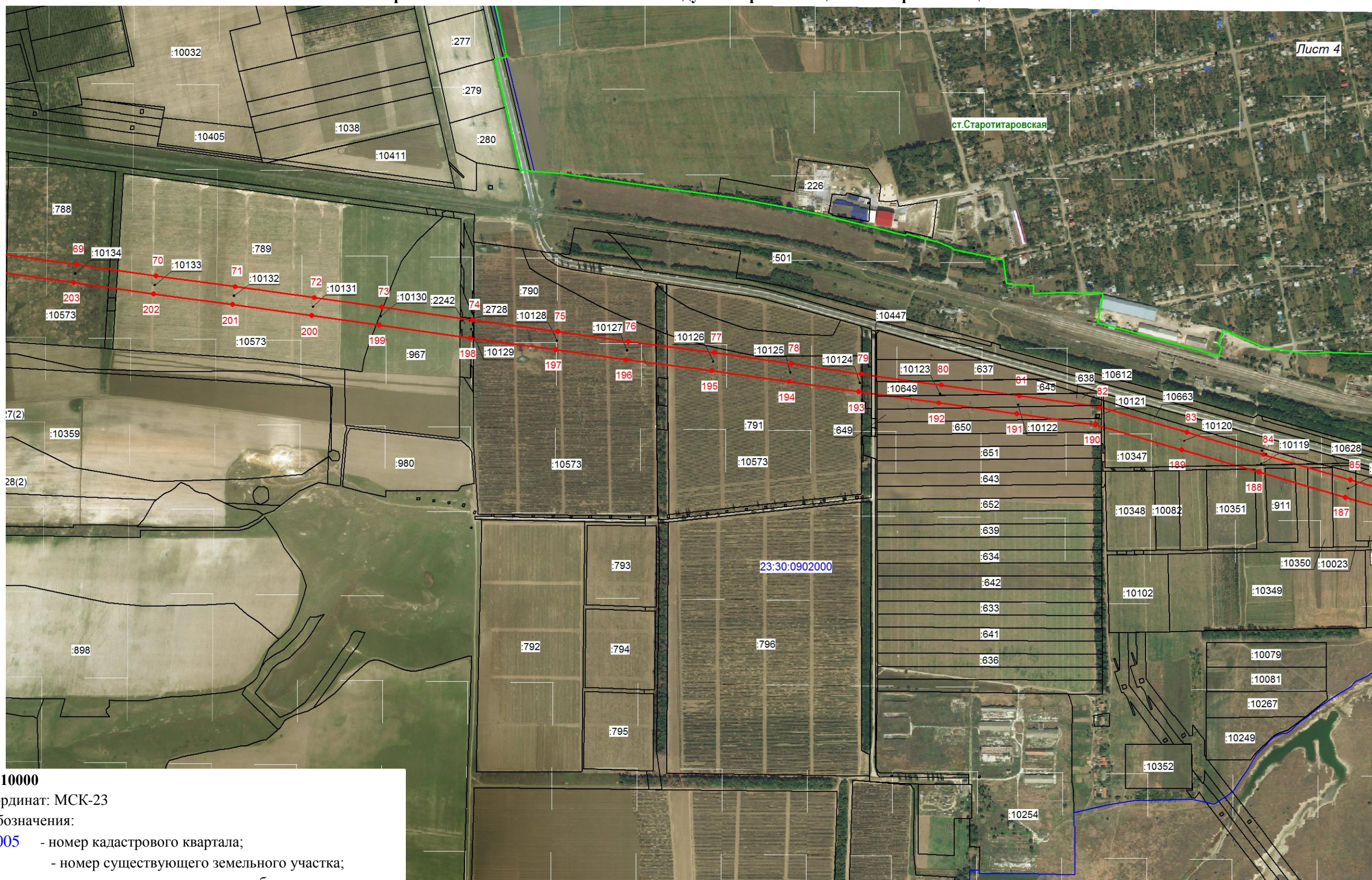
 - граница кадастрового квартала;

 - граница публичного сервитута;

 - граница населенного пункта;

 - существующая часть границы, имеющиеся в ГКН сведения о которой достаточны для определения ее местоположения.

**Описание местоположения границ публичного сервитута под ВЛ 110кВ «Вышестеблиевская 220-Радуга», входящей в состав объекта электросетевого хозяйства:
«Электросетевой комплекс ПС-110/10 кВ «Радуга» с прилегающей ПС и прилегающими ВЛ»**



Лист 4

ст. Старотитаровская

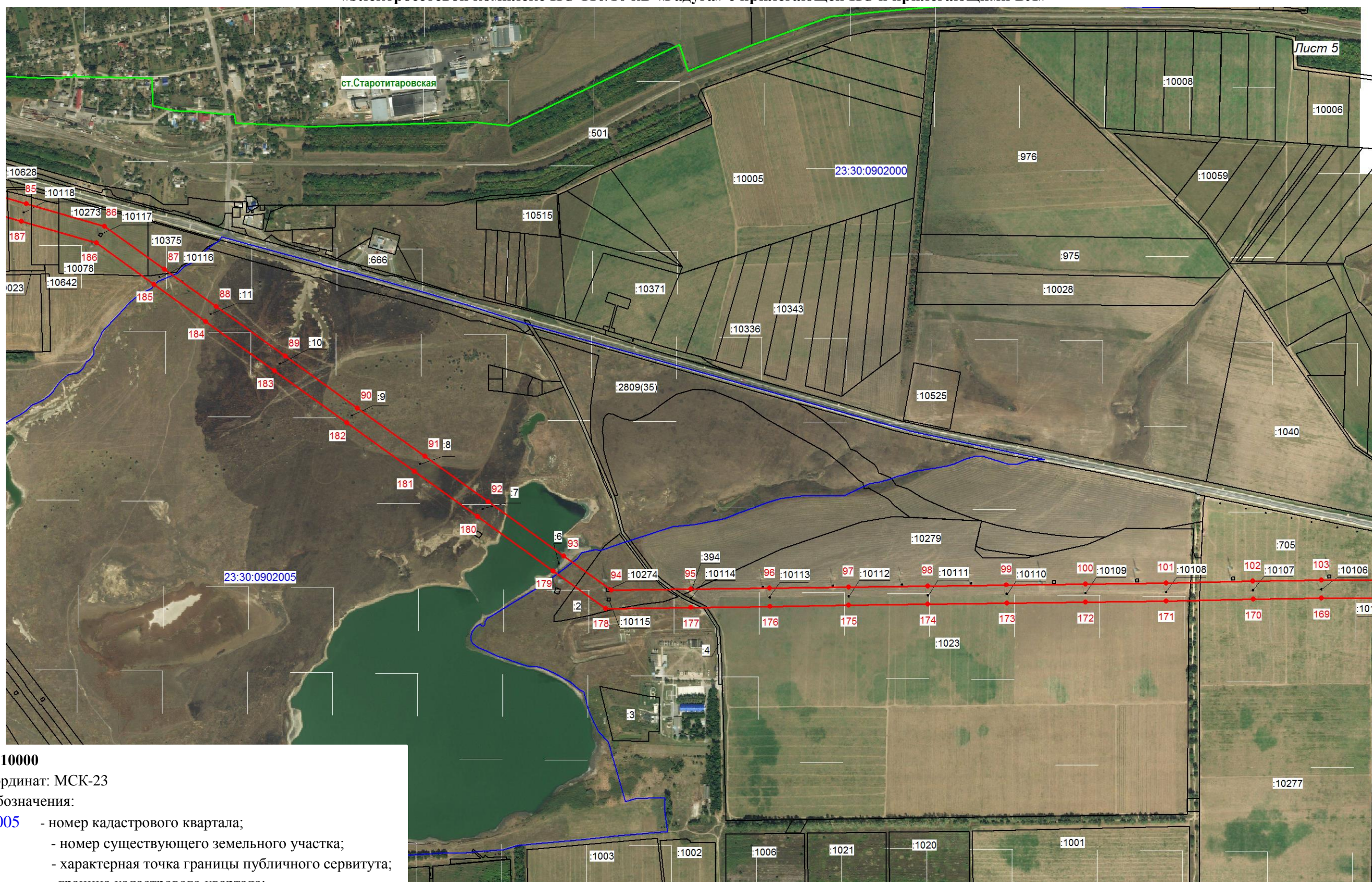
Масштаб 1:10000

Система координат: МСК-23

Условные обозначения:

- 23:30:0303005 - номер кадастрового квартала;
- :65 - номер существующего земельного участка;
- 1 - характерная точка границы публичного сервитута;
- - граница кадастрового квартала;
- - граница публичного сервитута;
- - граница населенного пункта;
- - существующая часть границы, имеющиеся в ГКН сведения о которой достаточны для определения ее местоположения.

**Описание местоположения границ публичного сервитута под ВЛ 110кВ «Вышестеблиевская 220-Радуга», входящей в состав объекта электросетевого хозяйства:
«Электросетевой комплекс ПС-110/10 кВ «Радуга» с прилегающей ПС и прилегающими ВЛ»**



Лист 5

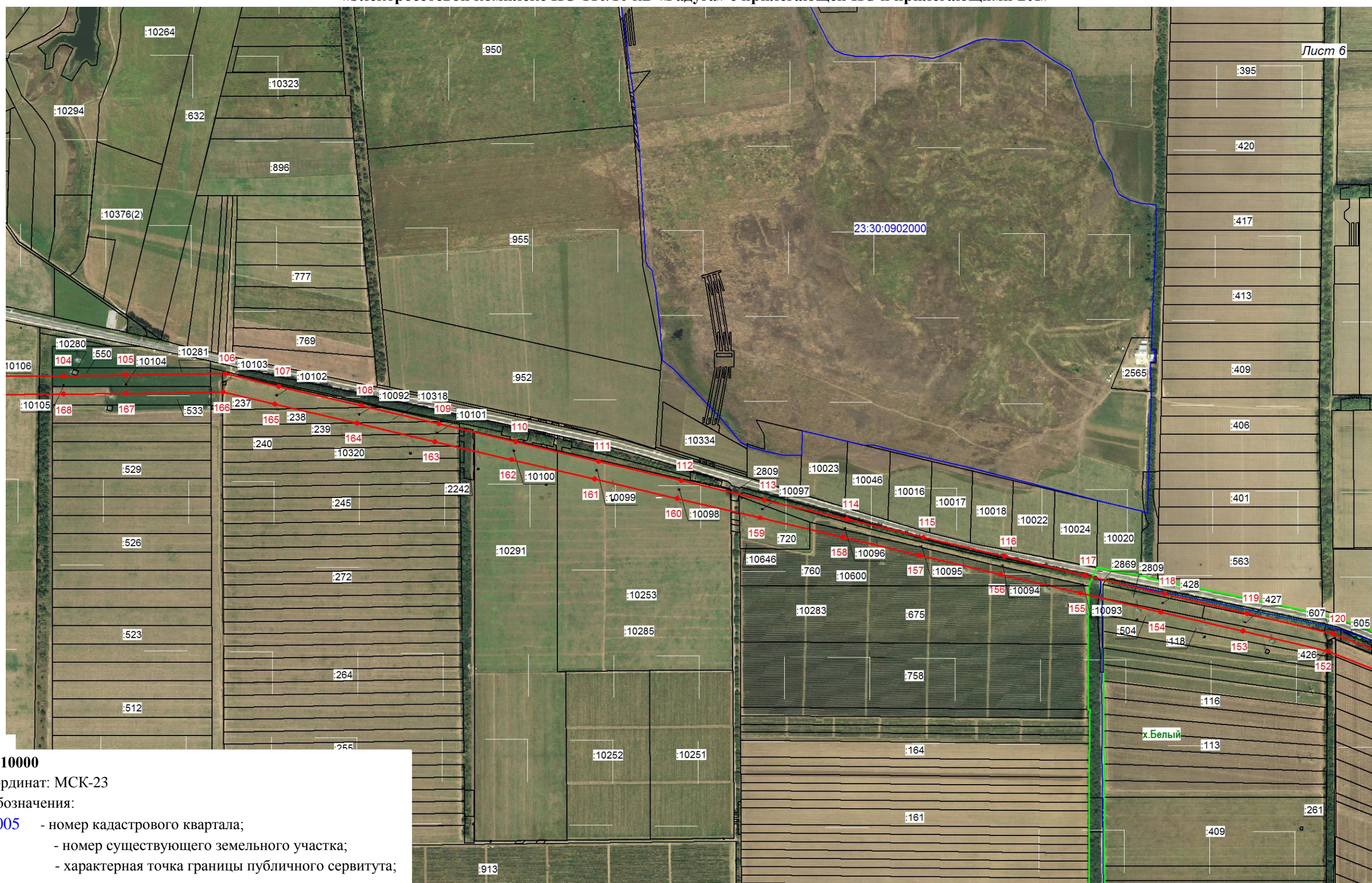
Масштаб 1:10000

Система координат: МСК-23

Условные обозначения:

- 23:30:0303005 - номер кадастрового квартала;
- :65 - номер существующего земельного участка;
- 1 - характеристика точки границы публичного сервитута;
- - граница кадастрового квартала;
- - граница публичного сервитута;
- - граница населенного пункта;
- - существующая часть границы, имеющиеся в ГКН сведения о которой достаточны для определения ее местоположения.

**Описание местоположения границ публичного сервитута под ВЛ 110кВ «Вышестеблиевская 220-Радуга», входящей в состав объекта электросетевого хозяйства:
«Электросетевой комплекс ПС-110/10 кВ «Радуга» с прилегающей ПС и прилегающими ВЛ»**



Масштаб 1:10000

Система координат: МСК-23

Условные обозначения:

23:30:0303005 - номер кадастрового квартала;

:65 - номер существующего земельного участка;

1 - характеристическая точка границы публичного сервитута;

— граница кадастрового квартала;

— граница публичного сервитута;

— граница населенного пункта;

— существующая часть границы, имеющиеся в ГКН сведения о которой достаточны для определения ее местоположения.

**Описание местоположения границ публичного сервитута под ВЛ 110кВ «Вышестеблиевская 220-Радуга», входящей в состав объекта электросетевого хозяйства:
«Электросетевой комплекс ПС-110/10 кВ «Радуга» с прилегающей ПС и прилегающими ВЛ»**



Масштаб 1:10000


Система координат: МСК-23


Условные обозначения:

23:30:0303005 - номер кадастрового квартала;

:65 - номер существующего земельного участка;

1 - характерная точка границы публичного сервитута;

 - граница кадастрового квартала;

 - граница публичного сервитута;

 - граница населенного пункта;

 - существующая часть границы, имеющиеся в ГКН сведения о которой достаточны для определения ее местоположения.