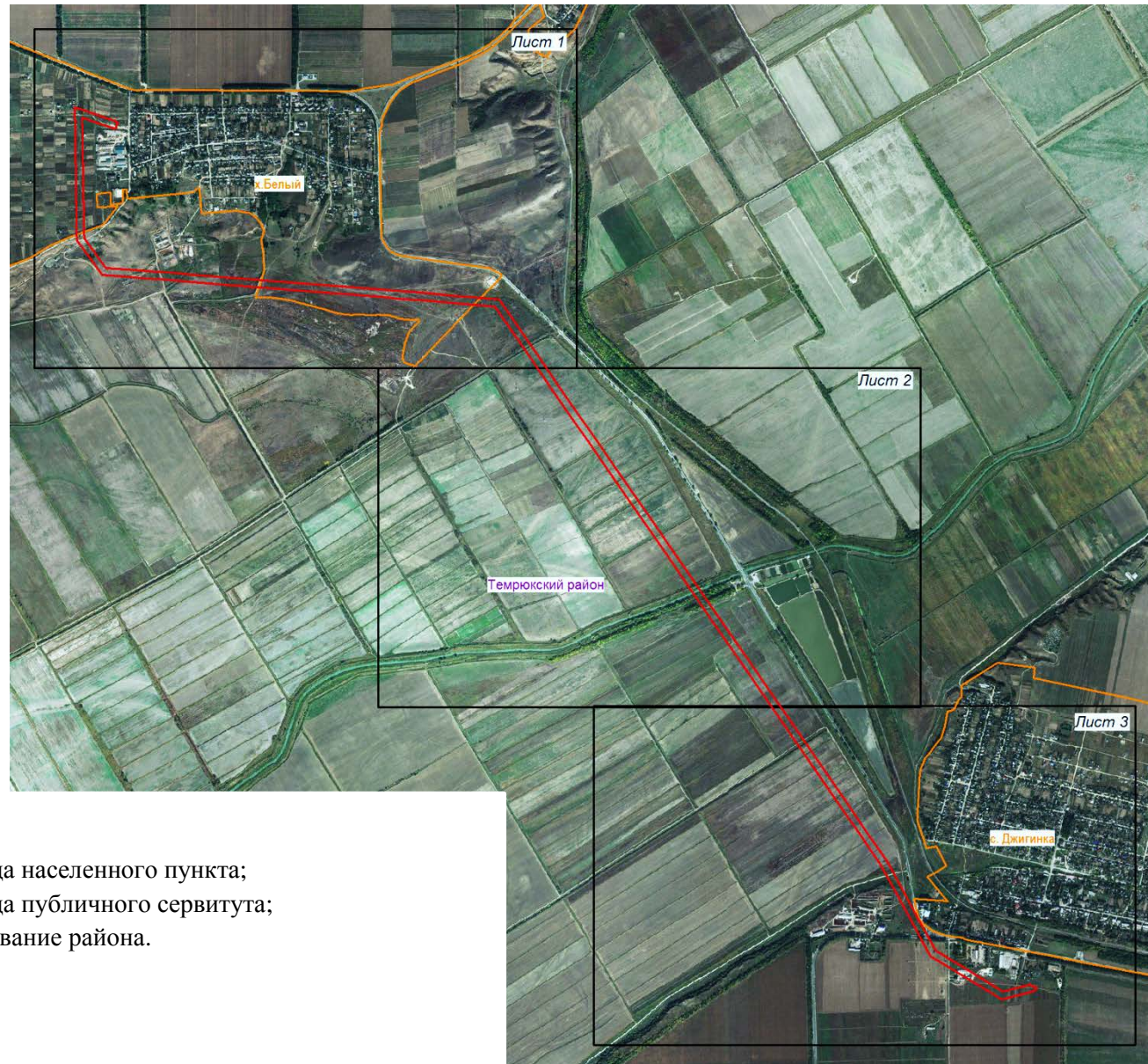




ОБЗОРНАЯ СХЕМА

описания местоположения границ публичного сервитута под ВЛ 110кВ "Джигинская-Радуга",
входящей в состав объекта электросетевого хозяйства:
«Электросетевой комплекс ПС-110/10 кВ "Радуга" с прилегающей ПС и прилегающими ВЛ»



Условные обозначения:

-  - граница населенного пункта;
-  - граница публичного сервитута;
- Темрюкский район - наименование района.





**Описание местоположения границ публичного сервитута под ВЛ 110кВ "Джигинская-Радуга", входящей в состав объекта электросетевого хозяйства:
«Электросетевой комплекс ПС-110/10 кВ «Радуга» с прилегающей ПС и прилегающими ВЛ»**



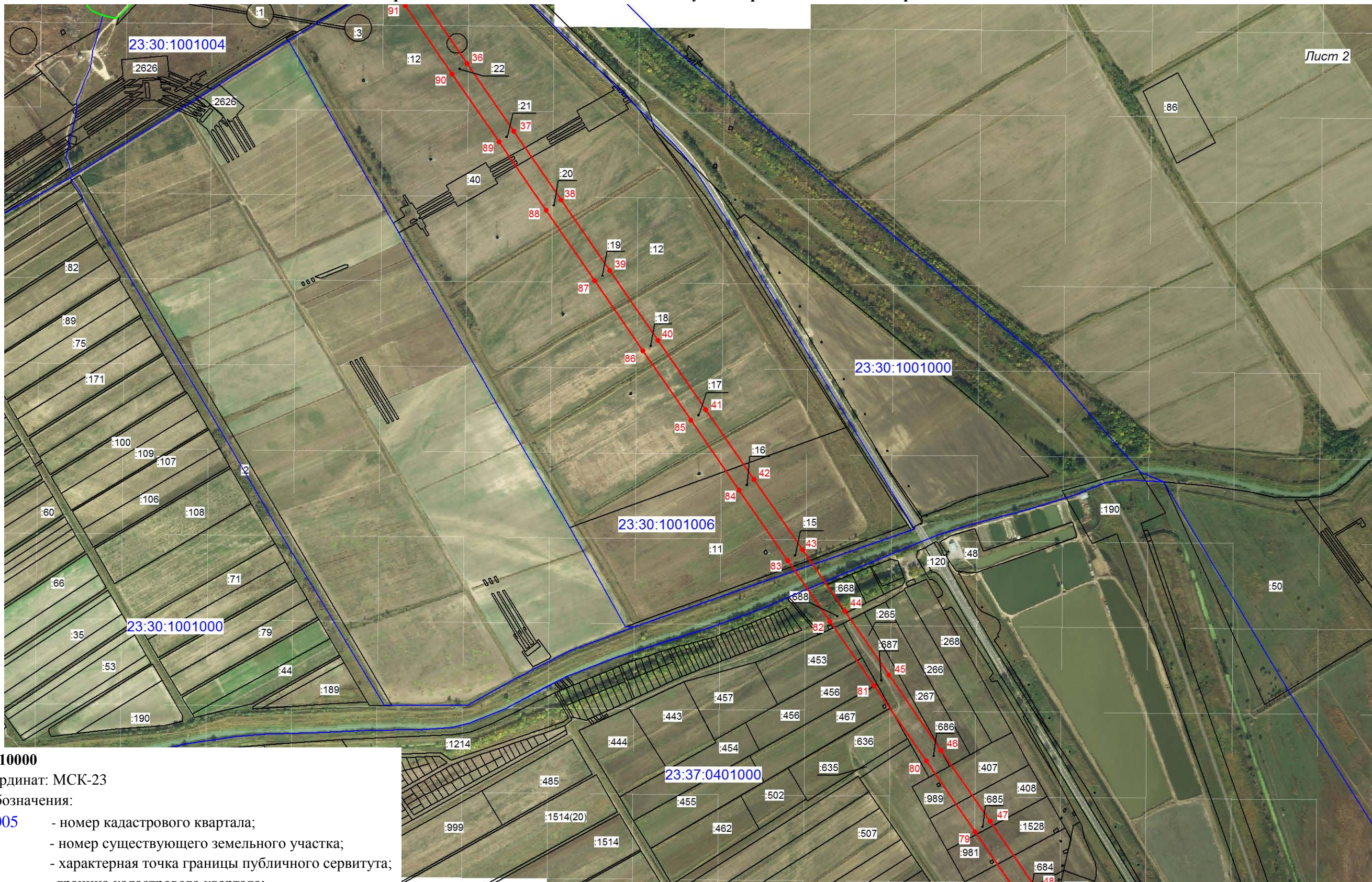
Масштаб 1:10000

Система координат: МСК-23

Условные обозначения:

- | | |
|---|--|
| 23:30:0303005 | - номер кадастрового квартала; |
| :65 | - номер существующего земельного участка; |
| 1 | - характерная точка границы публичного сервитута; |
|  | - граница кадастрового квартала; |
|  | - граница публичного сервитута; |
|  | - граница населенного пункта; |
|  | - существующая часть границы, имеющиеся в ГКН сведения о которой достаточны для определения ее местоположения. |

**Описание местоположения границ публичного сервитута под ВЛ 110кВ "Джигинская-Радуга", входящей в состав объекта электросетевого хозяйства:
«Электросетевой комплекс ПС-110/10 кВ «Радуга» с прилегающей ПС и прилегающими ВЛ»**



Масштаб 1:10000

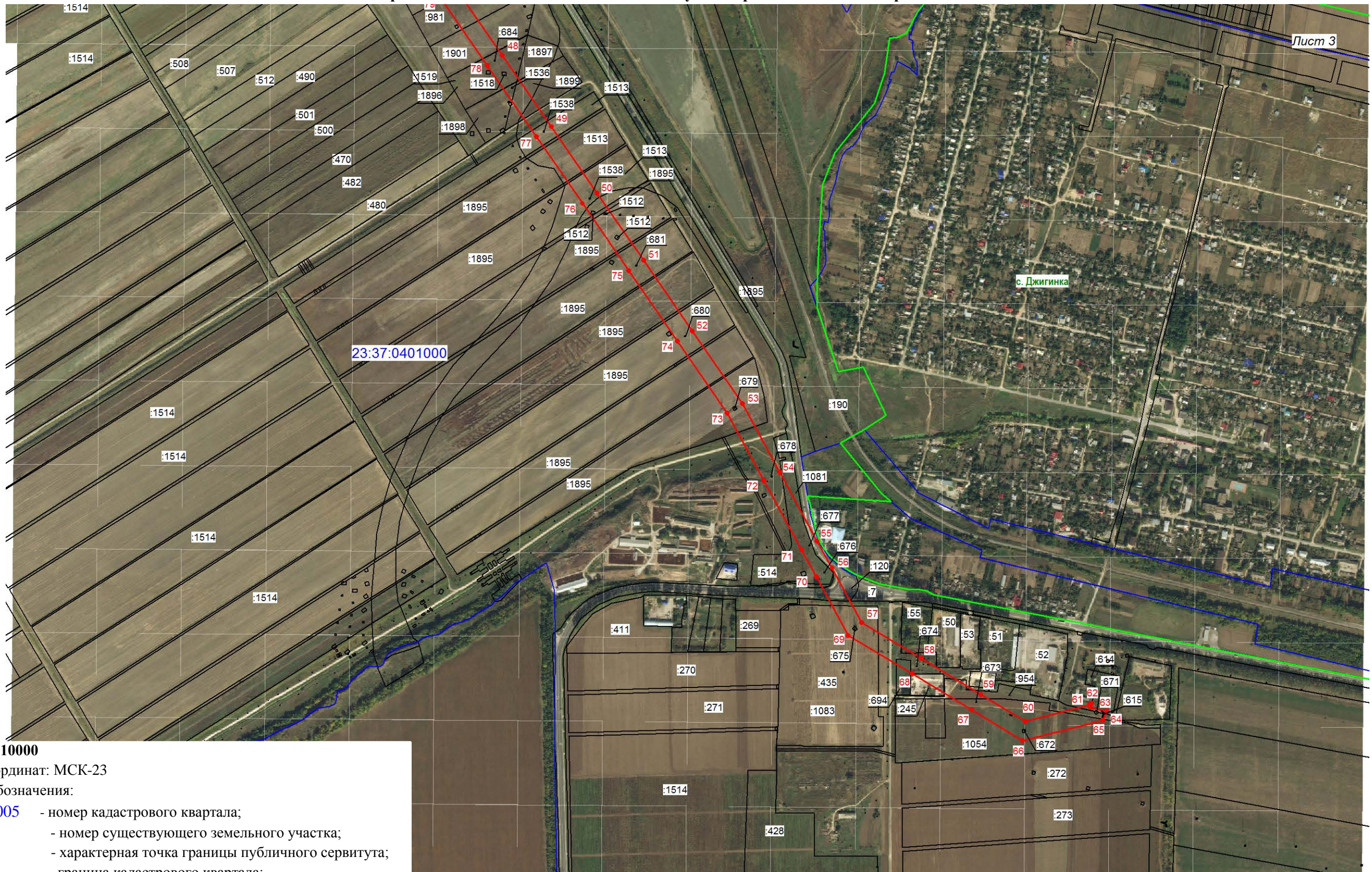
Система координат: МСК-23

Условные обозначения:

23:30:0303005

- 23:30:0303005 - номер кадастрового квартала;
- :65 - номер существующего земельного участка;
- 1 - характерная точка границы публичного сервитута;
- - граница кадастрового квартала;
- - граница публичного сервитута;
- - граница населенного пункта;
- - существующая часть границы, имеющиеся в ГКН сведения о которой достаточны для определения ее местоположения.





**Описание местоположения границ публичного сервитута под ВЛ 110кВ "Джигинская-Радуга", входящей в состав объекта электросетевого хозяйства:
«Электросетевой комплекс ПС-110/10 кВ «Радуга» с прилегающей ПС и прилегающими ВЛ»**



Масштаб 1:10000

Система координат: МСК-23

Условные обозначения:

- 23:30:0303005** - номер кадастрового квартала;
- :65 - номер существующего земельного участка;
- 1** - характерная точка границы публичного сервитута;
-  - граница кадастрового квартала;
-  - граница публичного сервитута;
-  - граница населенного пункта;
-  - существующая часть границы, имеющиеся в ГКН сведения о которой достаточны для определения ее местоположения.