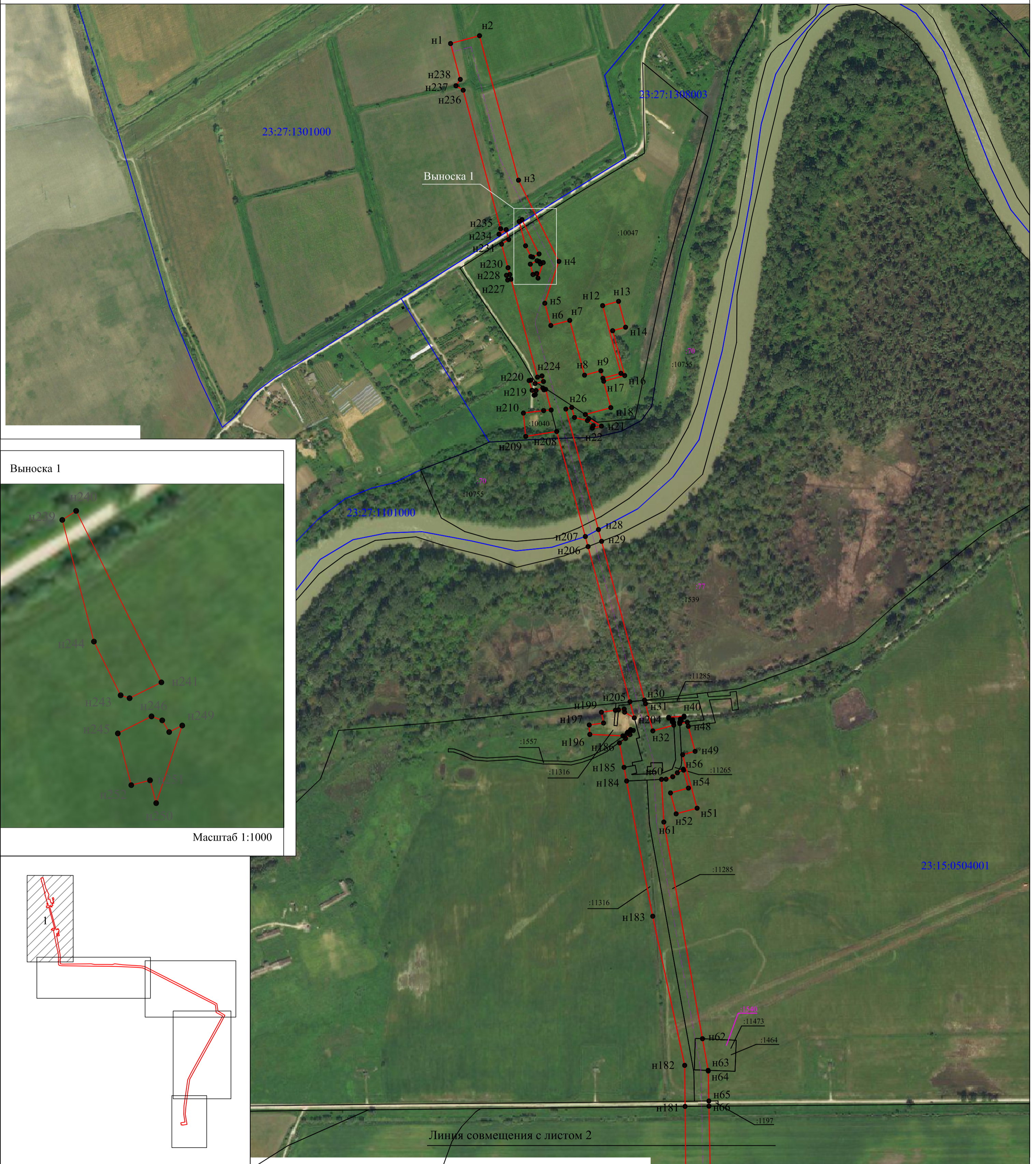


ГРАФИЧЕСКОЕ ОПИСАНИЕ

местоположения границ публичного сервитута для размещения объекта трубопроводного транспорта регионального значения: «Реконструкция нефтепровода «УСНиПГ Славянская – УППНиВ Троицкая». Второй этап»

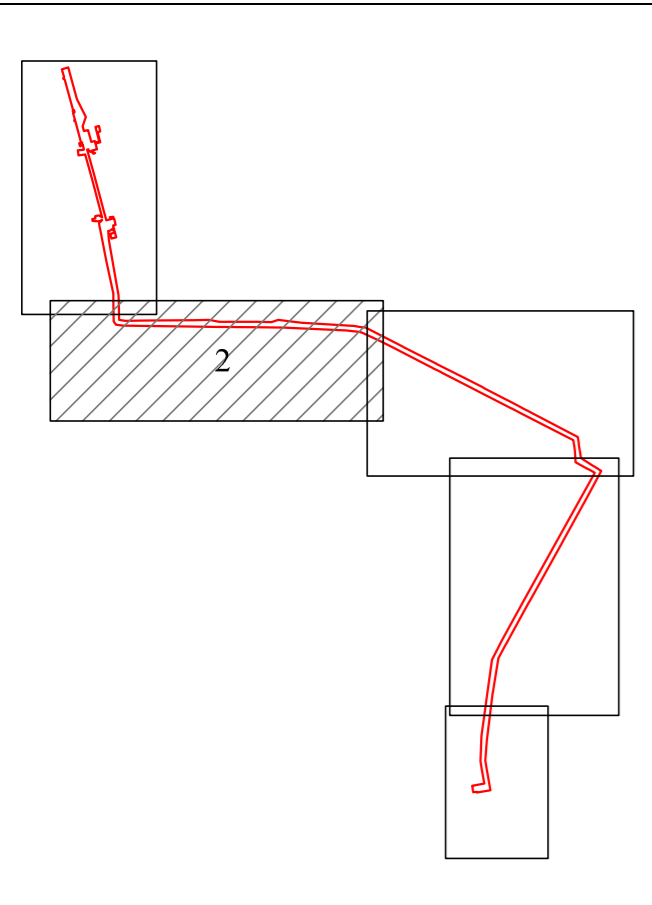
СХЕМА
 расположения границ публичного сервитута для размещения линейного объекта нефтегазодобычи регионального значения
 «Реконструкция нефтепровода «УСНИПГ Славянская - УППНИВ Троицкая». Второй этап»



Масштаб 1:5000

- УСЛОВНЫЕ ОБОЗНАЧЕНИЯ:**
- граница публичного сервитута
 - границы земельных участков
 - граница кадастрового квартала
 - местоположение инженерного сооружения
 - :315 кадастровый номер земельного участка
 - :1320 кадастровый номер единого землепользования
 - 23:27:1201000 кадастровый номер квартала
 - н15 ● обозначение характерных точек границ публичного сервитута

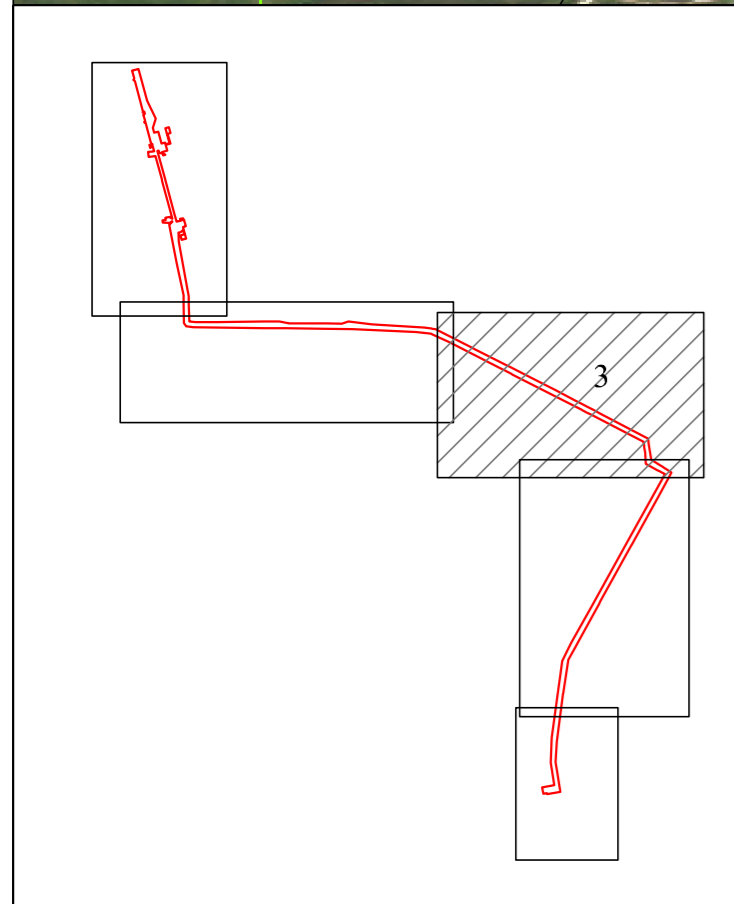
СХЕМА
 расположения границ публичного сервитута для размещения линейного объекта нефтегазодобычи регионального значения
 «Реконструкция нефтепровода «УСНиПГ Славянская - УППНиВ Троицкая». Второй этап»



Масштаб 1:5000

- УСЛОВНЫЕ ОБОЗНАЧЕНИЯ:**
- граница публичного сервитута
 - граница земельных участков
 - граница кадастрового квартала
 - местоположение инженерного сооружения
 - :315 кадастровый номер земельного участка
 - :1320 кадастровый номер единого землепользования
 - 23:15:0504001 кадастровый номер квартала
 - n15 ● обозначение характерных точек границ публичного сервитута

СХЕМА
 расположения границ публичного сервитута для размещения линейного объекта нефтегазодобычи регионального значения
 «Реконструкция нефтепровода «УСНиПГ Славянская - УППНиВ Троицкая». Второй этап»



Масштаб 1:5000

- УСЛОВНЫЕ ОБОЗНАЧЕНИЯ:**
- граница публичного сервитута
 - границы земельных участков
 - граница кадастрового квартала
 - местоположение инженерного сооружения
 - :315 кадастровый номер земельного участка
 - :1320 кадастровый номер единого землепользования
 - 23:15:0504001 кадастровый номер квартала
 - н15 ● обозначение характерных точек границ публичного сервитута

СХЕМА
 расположения границ публичного сервитута для размещения линейного объекта нефтегазодобычи регионального значения
 «Реконструкция нефтепровода «УСНиПГ Славянская - УППНиВ Троицкая». Второй этап»



Масштаб 1:5000

УСЛОВНЫЕ ОБОЗНАЧЕНИЯ:

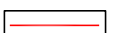
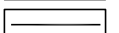
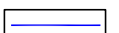
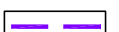
- граница публичного сервитута
- граница земельных участков
- граница кадастрового квартала
- местоположение инженерного сооружения
- :315 кадастровый номер земельного участка
- :1320 кадастровый номер единого землепользования
- 23:27:1201000 кадастровый номер квартала
- н15 обозначение характерных точек границ публичного сервитута

СХЕМА
 расположения границ публичного сервитута для размещения линейного объекта нефтегазодобычи регионального значения
 «Реконструкция нефтепровода «УСНиПГ Славянская - УППНиВ Троицкая». Второй этап»



Масштаб 1:5000

УСЛОВНЫЕ ОБОЗНАЧЕНИЯ:

-  граница публичного сервитута
-  границы земельных участков
-  граница кадастрового квартала
-  местоположение инженерного сооружения
- :315 кадастровый номер земельного участка
- :1320 кадастровый номер единого землепользования
- 23:27:1201000 кадастровый номер квартала
- n15 обозначение характерных точек границ публичного сервитута

Каталог координат поворотных точек границ публичного сервитута для размещения линейного объекта нефтегазодобычи регионального значения «Реконструкция нефтепровода «УСНиПГ Славянская – УППНиВ Троицкая». Второй этап»

Нумерация	Координаты, м	
	X	Y
н1	491129.72	1303240.77
н2	491144.85	1303296.76
н3	490864.95	1303372.37
н4	490707.62	1303450.59
н5	490626.46	1303423.33
н6	490583.30	1303434.99
н7	490593.21	1303471.67
н8	490487.08	1303500.34
н9	490495.63	1303532.01
н10	490481.15	1303535.92
н11	490490.59	1303570.87
н12	490621.88	1303535.40
н13	490630.23	1303566.29
н14	490580.03	1303579.85
н15	490573.25	1303554.75
н16	490486.36	1303578.22
н17	490475.36	1303537.49
н18	490424.19	1303551.31
н19	490410.84	1303501.90
н20	490402.73	1303508.58
н21	490388.42	1303533.10
н22	490384.43	1303515.54
н23	490388.95	1303517.03
н24	490399.14	1303505.92
н25	490405.15	1303480.84
н26	490424.56	1303475.59
н27	490421.47	1303464.15
н28	490187.91	1303527.26
н29	490165.14	1303533.41
н30	489857.42	1303616.56
н31	489850.55	1303618.42
н32	489797.84	1303632.66
н33	489808.81	1303673.27
н34	489813.79	1303673.01
н35	489815.51	1303670.31
н36	489818.88	1303670.13
н37	489819.43	1303671.02
н38	489822.46	1303663.54
н39	489824.16	1303663.32
н40	489826.41	1303693.27
н41	489824.34	1303692.92
н42	489820.78	1303686.03
н43	489820.09	1303687.37
н44	489817.41	1303687.51
н45	489814.81	1303684.72

h46	489811.94	1303684.88
h47	489814.47	1303699.38
h48	489806.68	1303701.44
h49	489758.22	1303714.54
h50	489751.70	1303690.41
h51	489648.02	1303718.41
h52	489637.06	1303677.87
h53	489677.61	1303666.92
h54	489687.00	1303701.67
h55	489721.69	1303692.30
h56	489723.68	1303691.76
h57	489716.66	1303680.13
h58	489708.98	1303671.19
h59	489704.23	1303658.23
h60	489703.84	1303649.47
h61	489621.24	1303653.96
h62	489201.38	1303728.91
h63	489140.00	1303739.86
h64	489138.83	1303740.07
h65	489080.62	1303741.21
h66	489070.66	1303741.41
h67	488919.34	1303744.37
h68	488911.64	1303800.04
h69	488912.05	1303994.90
h70	488917.44	1304407.23
h71	488919.17	1304540.15
h72	488904.99	1304611.43
h73	488903.73	1304617.77
h74	488902.52	1304623.85
h75	488902.32	1304879.27
h76	488901.38	1304959.44
h77	488901.35	1304962.47
h78	488899.89	1305088.99
h79	488918.02	1305148.30
h80	488892.71	1305354.49
h81	488864.25	1305816.51
h82	488855.11	1305881.92
h83	488854.39	1305887.03
h84	488850.18	1305917.18
h85	488684.86	1306242.29
h86	488676.92	1306257.91
h87	488534.72	1306537.55
h88	488534.47	1306538.04
h89	488530.81	1306545.21
h90	488421.29	1306760.61
h91	488325.64	1306948.72
h92	488313.29	1306972.24
h93	488222.29	1307145.59
h94	488198.39	1307191.33
h95	488195.19	1307197.46

н96	488164.05	1307257.06
н97	488138.37	1307306.21
н98	488111.57	1307357.48
н99	488094.51	1307390.14
н100	488089.55	1307399.61
н101	487894.17	1307773.48
н102	487885.96	1307789.19
н103	487867.78	1307791.95
н104	487836.09	1307796.74
н105	487820.23	1307799.13
н106	487699.51	1307817.36
н107	487650.16	1307896.04
н108	487638.66	1307914.37
н109	487625.97	1307934.61
н110	487608.32	1307962.74
н111	487601.08	1307974.29
н112	487587.47	1307995.99
н113	487576.02	1307989.88
н114	487569.94	1307986.63
н115	487370.42	1307880.10
н116	486949.73	1307647.35
н117	486944.47	1307644.44
н118	486450.31	1307371.05
н119	486426.36	1307357.88
н120	486345.16	1307313.22
н121	486060.85	1307157.26
н122	486051.68	1307152.23
н123	485934.95	1307088.20
н124	485640.10	1307041.76
н125	485634.11	1307040.81
н126	485627.03	1307039.70
н127	485213.26	1306987.05
н128	485032.09	1306973.43
н129	484947.75	1306987.69
н130	484769.96	1307017.77
н131	484752.81	1306917.87
н132	484749.86	1306900.70
н133	484757.51	1306899.44
н134	484752.06	1306867.31
н135	484794.45	1306860.09
н136	484809.03	1306857.32
н137	484829.87	1306964.53
н138	484954.66	1306943.81
н139	485025.71	1306932.02
н140	485246.42	1306939.32
н141	485639.66	1306994.33
н142	485922.72	1307033.94
н143	486021.36	1307082.99
н144	486083.61	1307113.95
н145	486426.43	1307303.97

н146	486967.17	1307603.70
н147	487571.30	1307938.56
н148	487585.71	1307912.17
н149	487597.18	1307891.17
н150	487607.39	1307872.46
н151	487663.54	1307769.63
н152	487762.94	1307763.61
н153	487806.06	1307757.51
н154	487821.34	1307755.34
н155	487858.59	1307750.07
н156	488093.34	1307292.52
н157	488114.86	1307250.58
н158	488136.51	1307208.38
н159	488138.37	1307204.77
н160	488248.67	1306989.78
н161	488334.32	1306822.85
н162	488451.26	1306594.93
н163	488457.57	1306582.62
н164	488475.61	1306547.45
н165	488488.25	1306522.83
н166	488495.59	1306508.52
н167	488512.87	1306474.84
н168	488675.77	1306157.34
н169	488732.75	1306046.27
н170	488804.91	1305886.40
н171	488807.20	1305881.33
н172	488810.62	1305873.76
н173	488825.24	1305745.40
н174	488851.12	1305186.66
н175	488853.84	1304960.27
н176	488858.29	1304589.72
н177	488860.48	1304407.23
н178	488868.02	1303779.36
н179	488875.39	1303716.26
н180	488905.01	1303696.84
н181	489070.16	1303695.18
н182	489149.73	1303694.39
н183	489438.71	1303632.51
н184	489700.73	1303581.88
н185	489727.14	1303576.89
н186	489774.56	1303567.92
н187	489783.06	1303579.81
н188	489790.69	1303588.31
н189	489798.72	1303594.87
н190	489798.63	1303590.53
н191	489800.46	1303589.66
н192	489795.54	1303584.51
н193	489794.38	1303583.30
н194	489788.12	1303577.50
н195	489788.24	1303574.61

н196	489790.97	1303510.54
н197	489809.27	1303509.47
н198	489813.08	1303537.13
н199	489834.00	1303533.11
н200	489837.75	1303560.07
н201	489838.59	1303566.16
н202	489840.12	1303577.11
н203	489834.05	1303578.08
н204	489823.10	1303596.83
н205	489854.29	1303588.41
н206	490154.91	1303507.17
н207	490174.47	1303501.89
н208	490377.99	1303446.38
н209	490368.40	1303386.43
н210	490413.66	1303381.84
н211	490418.46	1303421.00
н212	490419.55	1303435.65
н213	490459.61	1303424.84
н214	490458.74	1303421.60
н215	490462.30	1303419.45
н216	490457.34	1303406.38
н217	490449.52	1303404.97
н218	490448.30	1303402.55
н219	490457.78	1303398.65
н220	490476.64	1303392.87
н221	490477.49	1303396.35
н222	490470.80	1303404.63
н223	490474.77	1303420.74
н224	490485.61	1303417.81
н225	490483.28	1303409.18
н226	490673.04	1303357.92
н227	490671.42	1303351.35
н228	490680.58	1303349.03
н229	490682.20	1303355.44
н230	490695.30	1303352.14
н231	490741.01	1303339.56
н232	490749.90	1303353.49
н233	490769.18	1303348.52
н234	490760.24	1303334.51
н235	490770.85	1303337.71
н236	491039.30	1303265.19
н237	491047.90	1303251.17
н238	491060.19	1303259.55
Внутренний контур 1		
н239	490784.91	1303373.78
н240	490788.41	1303379.15
н241	490721.98	1303412.18
н242	490715.85	1303399.85
н243	490716.97	1303396.38
н244	490737.77	1303386.05

Внутренний контур 2		
н245	490702.21	1303395.30
н246	490708.81	1303408.35
н247	490707.26	1303412.51
н248	490702.73	1303415.19
н249	490705.27	1303420.26
н250	490675.20	1303410.16
н251	490684.05	1303407.77
н252	490682.16	1303400.51
Система координат: МСК-23		

Каталог координат поворотных точек границ публичного сервитута для размещения линейного объекта нефтегазодобычи регионального значения «Реконструкция нефтепровода «УСНиПГ Славянская – УППНиВ Троицкая». Второй этап»

Нумерация	Координаты, м	
	X	Y
н1	491129.72	1303240.77
н2	491144.85	1303296.76
н3	490864.95	1303372.37
н4	490707.62	1303450.59
н5	490626.46	1303423.33
н6	490583.30	1303434.99
н7	490593.21	1303471.67
н8	490487.08	1303500.34
н9	490495.63	1303532.01
н10	490481.15	1303535.92
н11	490490.59	1303570.87
н12	490621.88	1303535.40
н13	490630.23	1303566.29
н14	490580.03	1303579.85
н15	490573.25	1303554.75
н16	490486.36	1303578.22
н17	490475.36	1303537.49
н18	490424.19	1303551.31
н19	490410.84	1303501.90
н20	490402.73	1303508.58
н21	490388.42	1303533.10
н22	490384.43	1303515.54
н23	490388.95	1303517.03
н24	490399.14	1303505.92
н25	490405.15	1303480.84
н26	490424.56	1303475.59
н27	490421.47	1303464.15
н28	490187.91	1303527.26
н29	490165.14	1303533.41
н30	489857.42	1303616.56
н31	489850.55	1303618.42
н32	489797.84	1303632.66
н33	489808.81	1303673.27
н34	489813.79	1303673.01
н35	489815.51	1303670.31
н36	489818.88	1303670.13
н37	489819.43	1303671.02
н38	489822.46	1303663.54
н39	489824.16	1303663.32
н40	489826.41	1303693.27
н41	489824.34	1303692.92
н42	489820.78	1303686.03
н43	489820.09	1303687.37
н44	489817.41	1303687.51
н45	489814.81	1303684.72

h46	489811.94	1303684.88
h47	489814.47	1303699.38
h48	489806.68	1303701.44
h49	489758.22	1303714.54
h50	489751.70	1303690.41
h51	489648.02	1303718.41
h52	489637.06	1303677.87
h53	489677.61	1303666.92
h54	489687.00	1303701.67
h55	489721.69	1303692.30
h56	489723.68	1303691.76
h57	489716.66	1303680.13
h58	489708.98	1303671.19
h59	489704.23	1303658.23
h60	489703.84	1303649.47
h61	489621.24	1303653.96
h62	489201.38	1303728.91
h63	489140.00	1303739.86
h64	489138.83	1303740.07
h65	489080.62	1303741.21
h66	489070.66	1303741.41
h67	488919.34	1303744.37
h68	488911.64	1303800.04
h69	488912.05	1303994.90
h70	488917.44	1304407.23
h71	488919.17	1304540.15
h72	488904.99	1304611.43
h73	488903.73	1304617.77
h74	488902.52	1304623.85
h75	488902.32	1304879.27
h76	488901.38	1304959.44
h77	488901.35	1304962.47
h78	488899.89	1305088.99
h79	488918.02	1305148.30
h80	488892.71	1305354.49
h81	488864.25	1305816.51
h82	488855.11	1305881.92
h83	488854.39	1305887.03
h84	488850.18	1305917.18
h85	488684.86	1306242.29
h86	488676.92	1306257.91
h87	488534.72	1306537.55
h88	488534.47	1306538.04
h89	488530.81	1306545.21
h90	488421.29	1306760.61
h91	488325.64	1306948.72
h92	488313.29	1306972.24
h93	488222.29	1307145.59
h94	488198.39	1307191.33
h95	488195.19	1307197.46

н96	488164.05	1307257.06
н97	488138.37	1307306.21
н98	488111.57	1307357.48
н99	488094.51	1307390.14
н100	488089.55	1307399.61
н101	487894.17	1307773.48
н102	487885.96	1307789.19
н103	487867.78	1307791.95
н104	487836.09	1307796.74
н105	487820.23	1307799.13
н106	487699.51	1307817.36
н107	487650.16	1307896.04
н108	487638.66	1307914.37
н109	487625.97	1307934.61
н110	487608.32	1307962.74
н111	487601.08	1307974.29
н112	487587.47	1307995.99
н113	487576.02	1307989.88
н114	487569.94	1307986.63
н115	487370.42	1307880.10
н116	486949.73	1307647.35
н117	486944.47	1307644.44
н118	486450.31	1307371.05
н119	486426.36	1307357.88
н120	486345.16	1307313.22
н121	486060.85	1307157.26
н122	486051.68	1307152.23
н123	485934.95	1307088.20
н124	485640.10	1307041.76
н125	485634.11	1307040.81
н126	485627.03	1307039.70
н127	485213.26	1306987.05
н128	485032.09	1306973.43
н129	484947.75	1306987.69
н130	484769.96	1307017.77
н131	484752.81	1306917.87
н132	484749.86	1306900.70
н133	484757.51	1306899.44
н134	484752.06	1306867.31
н135	484794.45	1306860.09
н136	484809.03	1306857.32
н137	484829.87	1306964.53
н138	484954.66	1306943.81
н139	485025.71	1306932.02
н140	485246.42	1306939.32
н141	485639.66	1306994.33
н142	485922.72	1307033.94
н143	486021.36	1307082.99
н144	486083.61	1307113.95
н145	486426.43	1307303.97

н146	486967.17	1307603.70
н147	487571.30	1307938.56
н148	487585.71	1307912.17
н149	487597.18	1307891.17
н150	487607.39	1307872.46
н151	487663.54	1307769.63
н152	487762.94	1307763.61
н153	487806.06	1307757.51
н154	487821.34	1307755.34
н155	487858.59	1307750.07
н156	488093.34	1307292.52
н157	488114.86	1307250.58
н158	488136.51	1307208.38
н159	488138.37	1307204.77
н160	488248.67	1306989.78
н161	488334.32	1306822.85
н162	488451.26	1306594.93
н163	488457.57	1306582.62
н164	488475.61	1306547.45
н165	488488.25	1306522.83
н166	488495.59	1306508.52
н167	488512.87	1306474.84
н168	488675.77	1306157.34
н169	488732.75	1306046.27
н170	488804.91	1305886.40
н171	488807.20	1305881.33
н172	488810.62	1305873.76
н173	488825.24	1305745.40
н174	488851.12	1305186.66
н175	488853.84	1304960.27
н176	488858.29	1304589.72
н177	488860.48	1304407.23
н178	488868.02	1303779.36
н179	488875.39	1303716.26
н180	488905.01	1303696.84
н181	489070.16	1303695.18
н182	489149.73	1303694.39
н183	489438.71	1303632.51
н184	489700.73	1303581.88
н185	489727.14	1303576.89
н186	489774.56	1303567.92
н187	489783.06	1303579.81
н188	489790.69	1303588.31
н189	489798.72	1303594.87
н190	489798.63	1303590.53
н191	489800.46	1303589.66
н192	489795.54	1303584.51
н193	489794.38	1303583.30
н194	489788.12	1303577.50
н195	489788.24	1303574.61

н196	489790.97	1303510.54
н197	489809.27	1303509.47
н198	489813.08	1303537.13
н199	489834.00	1303533.11
н200	489837.75	1303560.07
н201	489838.59	1303566.16
н202	489840.12	1303577.11
н203	489834.05	1303578.08
н204	489823.10	1303596.83
н205	489854.29	1303588.41
н206	490154.91	1303507.17
н207	490174.47	1303501.89
н208	490377.99	1303446.38
н209	490368.40	1303386.43
н210	490413.66	1303381.84
н211	490418.46	1303421.00
н212	490419.55	1303435.65
н213	490459.61	1303424.84
н214	490458.74	1303421.60
н215	490462.30	1303419.45
н216	490457.34	1303406.38
н217	490449.52	1303404.97
н218	490448.30	1303402.55
н219	490457.78	1303398.65
н220	490476.64	1303392.87
н221	490477.49	1303396.35
н222	490470.80	1303404.63
н223	490474.77	1303420.74
н224	490485.61	1303417.81
н225	490483.28	1303409.18
н226	490673.04	1303357.92
н227	490671.42	1303351.35
н228	490680.58	1303349.03
н229	490682.20	1303355.44
н230	490695.30	1303352.14
н231	490741.01	1303339.56
н232	490749.90	1303353.49
н233	490769.18	1303348.52
н234	490760.24	1303334.51
н235	490770.85	1303337.71
н236	491039.30	1303265.19
н237	491047.90	1303251.17
н238	491060.19	1303259.55
Внутренний контур 1		
н239	490784.91	1303373.78
н240	490788.41	1303379.15
н241	490721.98	1303412.18
н242	490715.85	1303399.85
н243	490716.97	1303396.38
н244	490737.77	1303386.05

Внутренний контур 2		
н245	490702.21	1303395.30
н246	490708.81	1303408.35
н247	490707.26	1303412.51
н248	490702.73	1303415.19
н249	490705.27	1303420.26
н250	490675.20	1303410.16
н251	490684.05	1303407.77
н252	490682.16	1303400.51
Система координат: МСК-23		